

Рис. 1. Станок токарно-продольный. Автомат, модель 11Т16А

Fig. 1. Single-Spindle Automatic Lathe, Model 11T16A

Abb. 1. Langdrehautomat, Modell 11T16A

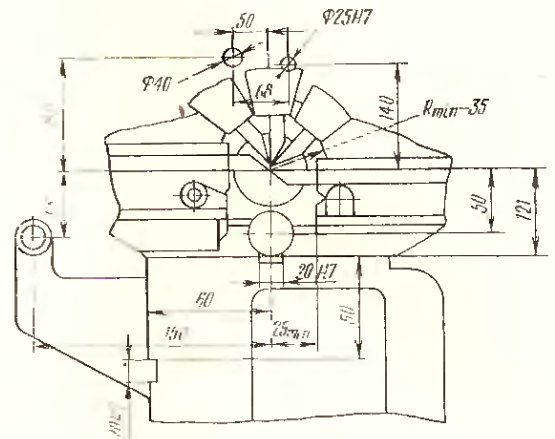


Рис. 2. Рабочее пространство

Fig. 2. Working Space

Abb. 2. Raumbedarf

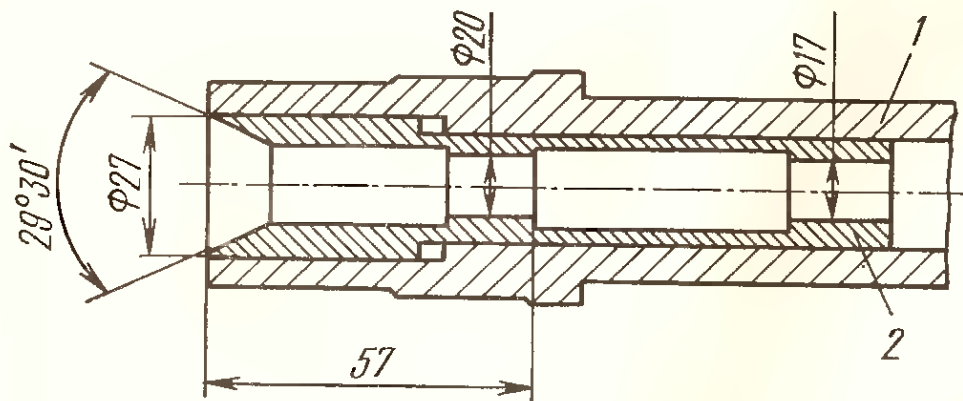


Рис. 3. Посадочное место под зажимную цангу

1 — шпиндель; 2 — втулка

Fig. 3. Location for Collet

1 — spindle; 2 — bushing

Abb. 3. Sitzstelle der Spannzange

1 — Spindel; 2 — Buchse

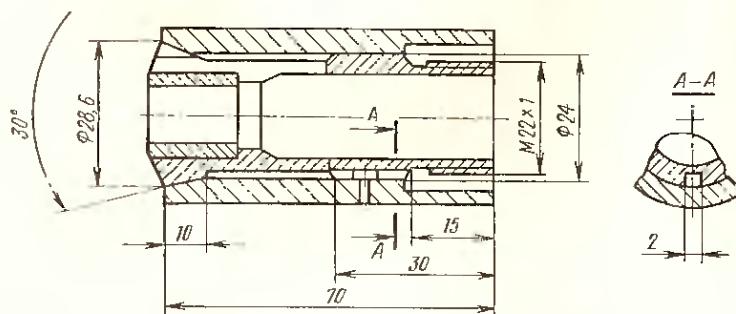


Рис. 4. Направляющая втулка (люнет регулируемый)

Fig. 4. Guide Bushing (Follower Rest)

Abb. 4. Führungsbuchse (einstellbare Lünette)

СТАНОК ТОКАРНО-ПРОДОЛЬНЫЙ. АВТОМАТ  
SINGLE-SPINDLE AUTOMATIC LATHE  
LANGDREHAUTOMAT

Модель  
Model 11Т16А  
Modell

Руководство по эксплуатации  
Operator's Manual  
Betriebsanleitung

## СОДЕРЖАНИЕ

	Стр.		Стр.
1. Общие сведения . . . . .	2	8. Порядок установки . . . . .	10
2. Основные технические данные и характеристики . . . . .	2	8.1. Расконсервация . . . . .	10
3. Комплект поставки . . . . .	3	8.2. Монтаж . . . . .	10
4. Правила безопасности . . . . .	5	8.3. Подготовка к первоначальному пуску и первоначальный пуск . . . . .	10
4.1. Правила безопасности при транспортировании и установке станка . . . . .	5	8.4. Указание по эксплуатации . . . . .	11
4.2. Правила безопасности при подготовке станка к работе . . . . .	5	8.5. Установка материала прутка . . . . .	11
4.3. Правила безопасности при работе автомата . . . . .	5	9. Порядок работы . . . . .	11
4.4. Правила безопасности при проверке технического состояния станка . . . . .	6	9.1. Настройка станка . . . . .	11
5. Устройство, работа автомата и его составных частей . . . . .	6	9.2. Требования к пруткам . . . . .	11
5.1. Кинематическая принципиальная схема . . . . .	6	9.3. Справочные данные по режимам резания. Шаблоны для определения холостых ходов . . . . .	12
5.2. Конструкция автомата . . . . .	7	9.4. Регулирование автомата . . . . .	22
6. Электрооборудование . . . . .	9	10. Вероятные неисправности и методы их устранения . . . . .	23
6.1. Общие сведения . . . . .	9	11. Сведения об изменениях в станке . . . . .	24
6.2. Первоначальный пуск . . . . .	9	Приложение	
7. Система смазки . . . . .	10	Перечень деталей, подверженных повышенному износу . . . . .	93

## CONTENTS

	Page		Page
1. General . . . . .	25	8. Installation . . . . .	32
2. Specifications . . . . .	25	8.1. Depreservation . . . . .	32
3. Delivery Set . . . . .	26	8.2. Mounting . . . . .	32
4. Safety Precautions . . . . .	28	8.3. Prestarting Procedure. Initial Starting . . . . .	33
4.1. Safety Precautions in Shipment and Installation . . . . .	28	8.4. Directions on Operation . . . . .	33
4.2. Safety Precautions in Prestarting Procedure . . . . .	28	8.5. Placing Material (Bar) . . . . .	33
4.3. Safety Precautions in Operation . . . . .	28	9. Operation . . . . .	33
4.4. Safety Precautions in Checking Technical Condition of Lathe . . . . .	29	9.1. Adjustment of Lathe . . . . .	33
5. Design, Operation of Lathe and its Components . . . . .	29	9.2. Requirements on Bars . . . . .	34
5.1. Schematic Mechanical Diagram . . . . .	29	9.3. Cutting Conditions. Idle-Run Determining Gauges . . . . .	34
5.2. Lathe Design . . . . .	30	9.4. Adjustment of Lathe . . . . .	44
6. Electrical Equipment . . . . .	32	10. Troubleshooting . . . . .	45
6.1. General . . . . .	32	11. In-Service Design Modifications . . . . .	45
6.2. Trial Start . . . . .	32	Appendix	
7. Lubricating System . . . . .	32	List of Quick-Wearing Parts . . . . .	94

## INHALTSVERZEICHNIS

	Seite		Seite
1. Allgemeines . . . . .	47	7. Schmieranlage . . . . .	55
2. Technische Hauptdaten . . . . .	47	8. Montage . . . . .	55
3. Lieferumfang . . . . .	48	8.1. Entkonservierung . . . . .	55
4. Unfallverhütungsvorschriften . . . . .	50	8.2. Montage . . . . .	55
4.1. Unfallverhütungsvorschriften beim Transport und Aufstellen der Maschine . . . . .	50	8.3. Vorbereitung zur Inbetriebnahme und Inbetriebnahme . . . . .	56
4.2. Unfallverhütungsvorschriften bei Vorbereitung der Maschine zum Betrieb . . . . .	50	8.4. Betriebshinweise . . . . .	56
4.3. Unfallverhütungsvorschriften beim Betrieb des Automaten . . . . .	50	8.5. Anbringen des Stangenmaterials . . . . .	56
4.4. Unfallverhütungsvorschriften bei Zustandskontrolle des Automaten . . . . .	51	9. Betriebshinweise . . . . .	56
5. Aufbau und Arbeitsweise des Automaten und seiner Bestandteile . . . . .	51	9.1. Einstellung des Automaten . . . . .	56
5.1. Prinzipgetriebeplan . . . . .	51	9.2. Anforderungen an das Stangenmaterial . . . . .	57
5.2. Aufbau des Automaten . . . . .	53	9.3. Richtwerte für Schnittbedingungen. Schablonen zur Bestimmung der Leerläufe . . . . .	58
6. Elektrische Ausrüstung . . . . .	54	9.4. Regelung des Automaten . . . . .	67
6.1. Allgemeines . . . . .	54	10. Mögliche Störungen und deren Beseitigung . . . . .	68
6.2. Inbetriebnahme . . . . .	55	11. Vorgenommene Änderungen . . . . .	69
		Beilage	
		Verschleißteilverzeichnis . . . . .	95