

ГОРИЗОНТАЛЬНО-РАСТОЧНЫЕ  
СТАНКИ

2620, 2620А, 2622, 2622А

РУКОВОДСТВО К СТАНКАМ

Часть I

В/О СТАНКОИМПОРТ  
СССР МОСКВА

## СОДЕРЖАНИЕ

Стр.

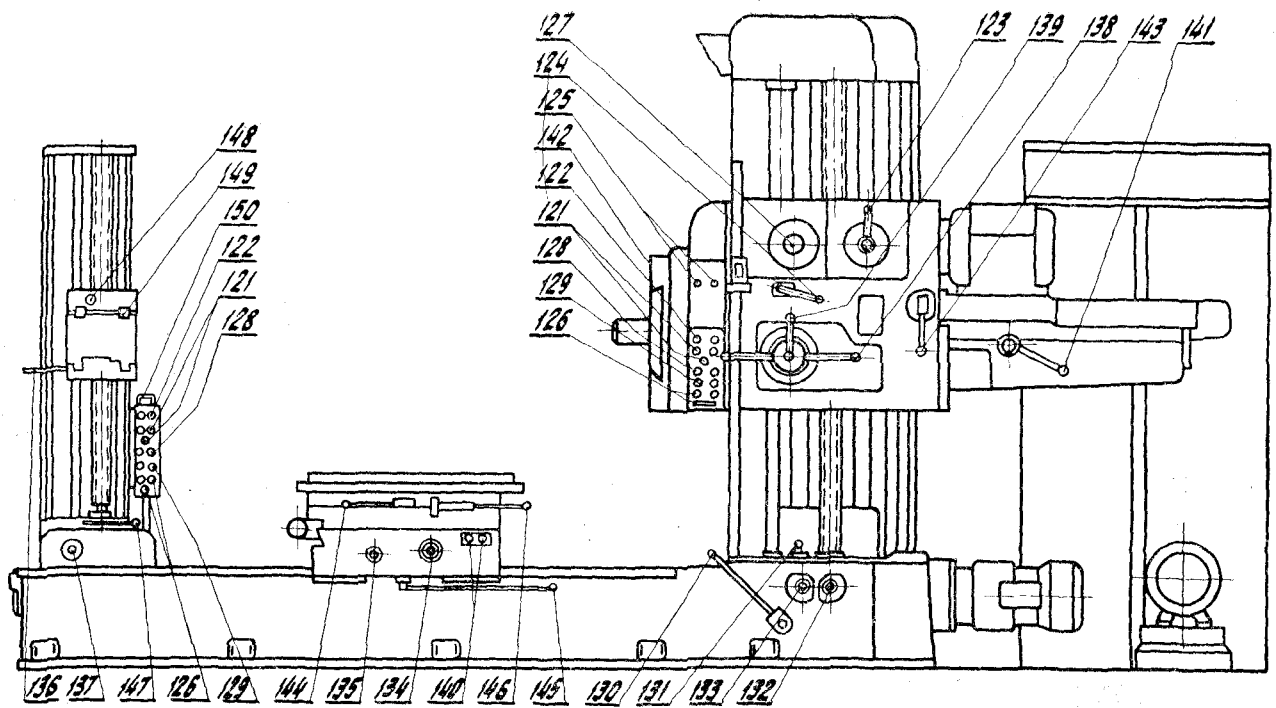
<b>I. НАЗНАЧЕНИЕ</b> . . . . .	7
<b>II. РАСПАКОВКА И ТРАНСПОРТИРОВКА</b>	8
<b>III. МОНТАЖ И УСТАНОВКА</b> . . . . .	9
1. Фундамент . . . . .	9
2. Монтаж станка . . . . .	12
3. Установка станка . . . . .	14
<b>IV. ПОДГОТОВКА К ПЕРВОНАЧАЛЬНОМУ ПУСКУ</b> . . . . .	15
<b>V. ПАСПОРТ</b> . . . . .	15
1. Паспортные данные . . . . .	16
2. Механика станка . . . . .	23
3. Комплектация станка . . . . .	29
4. Органы управления станка . . . . .	31
5. Кинематика станка . . . . .	33
<b>VI. ОПИСАНИЕ</b> . . . . .	41
1. Общее устройство станка . . . . .	41
2. Конструкция узлов станка . . . . .	41
Станина . . . . .	41
Шпиндельная бабка . . . . .	42
Стол . . . . .	47
Задняя стойка . . . . .	48
Электрооборудование на станке . . . . .	48
Принадлежности . . . . .	48
Оптические устройства . . . . .	49
Электрооборудование . . . . .	49
3. Кинематика станка . . . . .	49
Цепь главного движения . . . . .	49
Цепь подачи . . . . .	49
4. Управление станком . . . . .	61
Вращение . . . . .	61
Перемещение подвижных органов станка . . . . .	67
Зажимы подвижных органов станка . . . . .	71
5. Блокировки станка . . . . .	72
<b>VII. СМАЗКА</b> . . . . .	74
<b>VIII. УКАЗАНИЯ ПО ЭКСПЛУАТАЦИИ</b> . . . . .	80
1. Измерение перемещений подвижных органов станка . . . . .	80
2. Оптические устройства . . . . .	81
3. Механизм точного останова по координатам . . . . .	81
Принцип действия механизмов точного останова . . . . .	82
Установка шкалы индикатора механизма точного останова . . . . .	84
Настройка штанг с упорами . . . . .	84
4. Нарезание резьбы . . . . .	84

## CONTENTS

Page

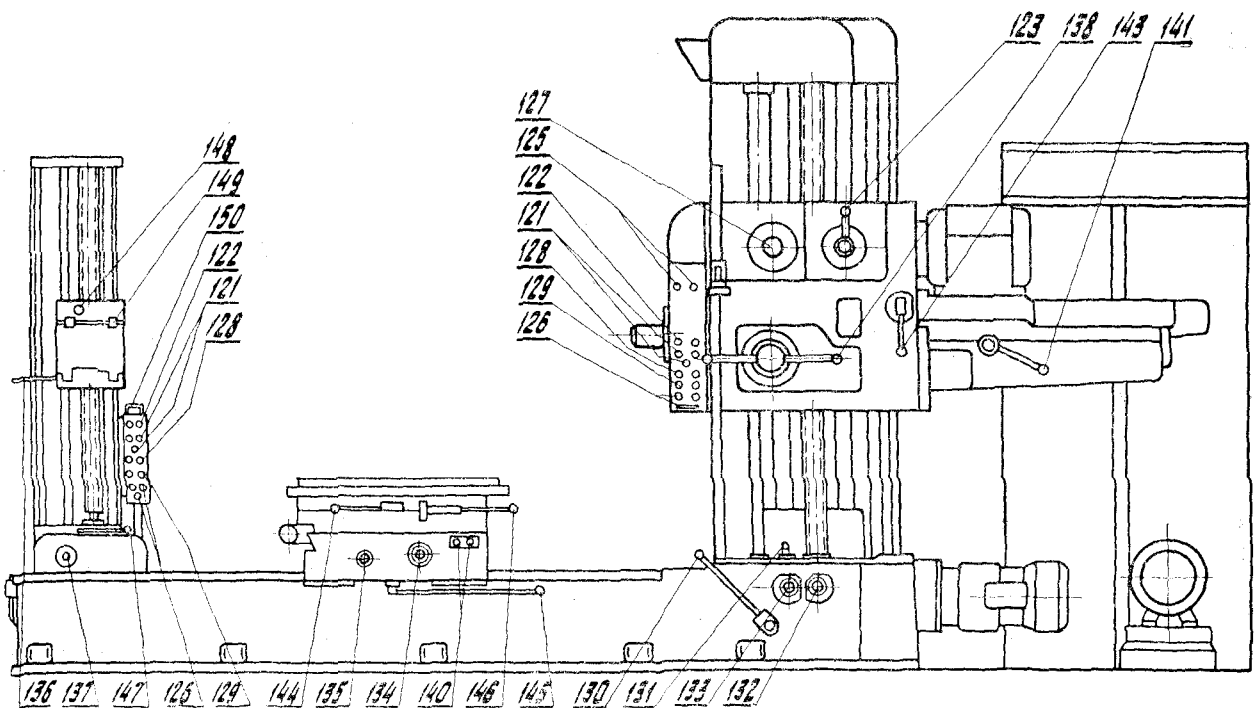
<b>I. APPLICATION</b> . . . . .	7
<b>II. UNPACKING AND SHIPMENT</b> . . . . .	8
<b>III. MOUNTING THE MACHINE</b> . . . . .	9
1. Foundation Plate . . . . .	9
2. Assembling . . . . .	12
3. Installation . . . . .	14
<b>IV. PREPARATION FOR FIRST STARTING</b>	15
<b>V. MACHINE CERTIFICATE</b> . . . . .	15
1. Specification . . . . .	17
2. Mechanical Arrangement . . . . .	24
3. Scope of Delivery . . . . .	30
4. Machine Controls . . . . .	31
5. Machine Kinematics . . . . .	34
<b>VI. DESCRIPTION OF MACHINES</b> . . . . .	41
1. General Construction . . . . .	41
2. Construction of Machine Assemblies . . . . .	41
Bed . . . . .	41
Head Stock . . . . .	42
Table . . . . .	47
End Support Column . . . . .	48
Electrical Equipment on Machine . . . . .	48
Accessories . . . . .	48
Optical Devices . . . . .	49
Electrical Equipment . . . . .	49
3. Machine Kinematics . . . . .	49
Main Motion Train . . . . .	49
Feed Train . . . . .	49
4. Machine Controls . . . . .	61
Rotation . . . . .	61
Motion of Moving Members . . . . .	67
Clamps . . . . .	71
5. Interlocking Devices . . . . .	72
<b>VII. LUBRICATION</b> . . . . .	74
<b>VIII. DIRECTIONS FOR OPERATION</b> . . . . .	80
1. Measurement of Moving Members Motion . . . . .	80
2. Optical Arrangement . . . . .	81
3. Precision Coordinate Stop Mechanism . . . . .	81
Precision Stop Mechanism Action . . . . .	82
Scale Setting of Precision Stop Mechanism Indicator . . . . .	84
Adjustment of Bars with Stops . . . . .	84
4. Cutting Threads . . . . .	84

	Стр.		Page
<b>IX. ИНСТРУКЦИЯ ПО РЕГУЛИРОВКЕ . . .</b>	<b>85</b>	<b>IX. INSTRUCTIONS FOR ADJUSTMENT . . .</b>	<b>85</b>
1. Регулировка подшипников шпиндельного устройства . . . . .	85	1. Adjustment of Spindle Unit Bearings . . . . .	85
Полый шпиндель (станков моделей 2620 и 2620A) . . . . .	85	Hollow Spindle (Models 2620 and 2620A) . . . . .	85
Полый шпиндель (станков моделей 2622 и 2622A) . . . . .	88	Hollow Spindle (Models 2622 and 2622A) . . . . .	88
Шпиндель планшайбы . . . . .	88	Facing Head Spindle . . . . .	88
Расточный шпиндель . . . . .	89	Boring Spindle . . . . .	89
2. Регулировка зазора в винтовой паре привода перемещения радиального суппорта (для станков моделей 2620 и 2620A) . . . . .	90	2. Adjustment for Clearance in Screw Pair of Radial Tool Slide Motion (Models 2620 and 2620A) . . . . .	90
3. Регулировка упорных шарикоподшипников опоры винта в хвостовой части . . . . .	90	3. Adjustment of Tail Stock Thrust Ball Bearings . . . . .	90
4. Регулировка центрального предохранителя от перегрузки . . . . .	92	4. Adjustment of Main Safety Device . . . . .	92
Порядок регулировки . . . . .	92	Manner of Adjustment . . . . .	92
5. Регулировка зажимных устройств . . . . .	92	5. Adjustment of Clamps . . . . .	92
Зажим шпиндельной бабки . . . . .	92	Head Stock Clamp . . . . .	92
Зажим поворотного стола . . . . .	94	Rotary Table Clamp . . . . .	94
Регулировка зажимов . . . . .	94	Adjustment of Saddle Clamps . . . . .	94
6. Регулировка устройства отсчета угла поворота стола через каждые 90° . . . . .	94	6. Adjustment of Table Swivel Indicator . . . . .	94
<b>X. УКАЗАНИЯ ПО РЕМОНТУ . . . . .</b>	<b>99</b>	<b>X. DIRECTIONS FOR REPAIR . . . . .</b>	<b>99</b>
1. Ремонт станка . . . . .	99	1. Repair . . . . .	99
2. Особые указания о возможных ошибках при ремонте . . . . .	100	2. Possible Errors in Repair . . . . .	100
<b>ПРИЛОЖЕНИЯ</b>		<b>APPENDIX</b>	
<i>(документация, прилагаемая к станку для ремонтных целей)</i>		<i>(documents supplied with the machine for purposes of repair)</i>	
Приложение 1. Подшипники качения . . . . .	108	Appendix 1. Antifriction Bearings . . . . .	114
Приложение 2. Чертежи деталей . . . . .	118	Appendix 2. Parts Drawings . . . . .	121



Фиг. 19. Расположение органов управления станков моделей 2620 и 2620А

Fig. 19. Location of machine controls for models 2620 and 2620A



Фиг. 20. Расположение органов управления станков моделей 2622 и 2622А

Fig. 20. Location of machine controls for models 2622 and 2622A