

I. ТЕХНИЧЕСКОЕ ОПИСАНИЕ

I.1. Назначение и область применения

Универсальный зубофрезерный станок 5К310 предназначен для фрезерования цилиндрических прямозубых и косозубых колес, а также червячных колес в мелком, среднем и крупносерийном производствах.

Нарезание зубчатых колес производится по способу обкатки червячной фрезой. Кроме того, на станке можно обрабатывать другие детали, получаемые методом обкатки.

При обработке косозубых колес дополнительно осуществляется кинематическая связь между осевой подачей и вращением изделия посредством цепи дифференциала. Настройка цепей деления и дифференциала производится сменными шестернями.

Нарезание колес с осевой подачей может производиться попутным или встречным фрезерованием. Для работы на станке используются стандартные

червячные фрезы, а также специальные кобальтовые, ванадиевые и твердосплавные.

Станок может работать в наладочном и полуавтоматическом режимах. Шпиндель фрезы вместе с пиннолью после каждого цикла обработки автоматически перемещается вдоль оси.

Для работы в два прохода предусмотрен предварительный останов станка и легко переключаемые коробки подач и скоростей. Второй проход начинается после изменения режимов и включения кнопки "Цикл".

I.2. Состав станка

I.2.1. Общий вид с обозначением составных частей станка (рис. I)

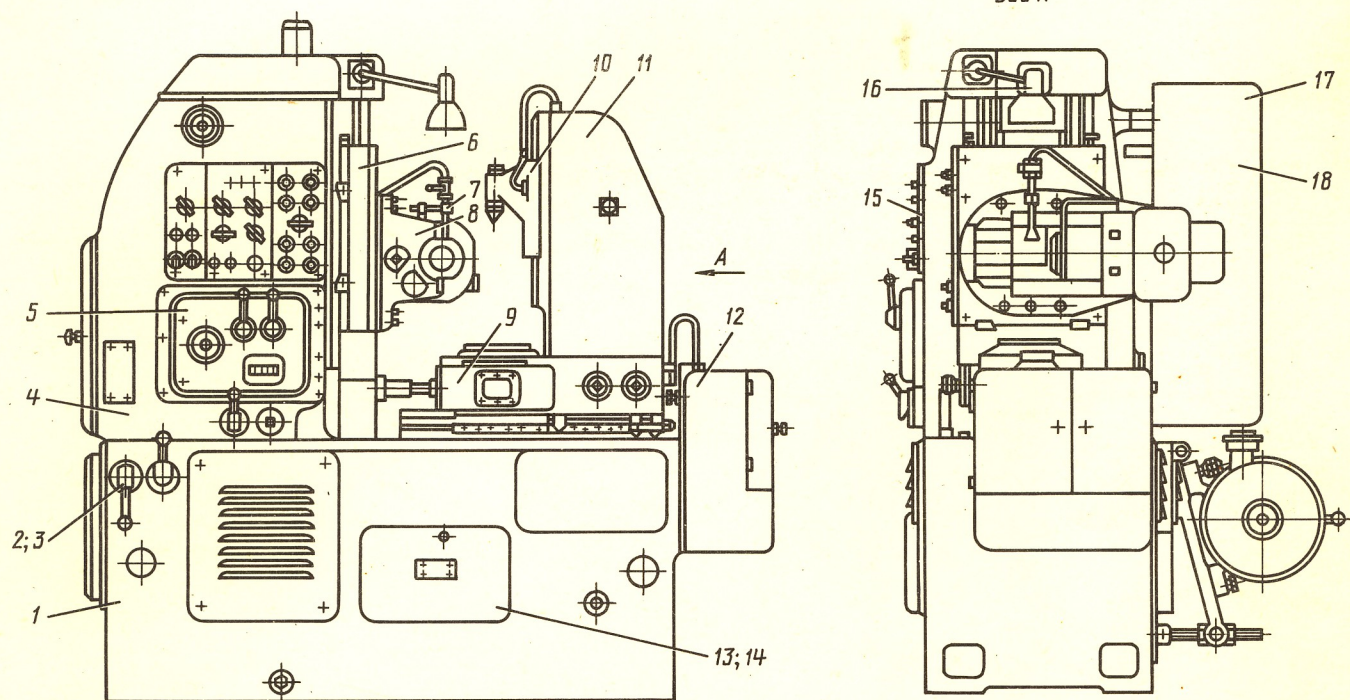


Рис. I. Общий вид станка с обозначением его составных частей

Витебский станко-монтажный завод
им. Коллонтай

УНИВЕРСАЛЬНЫЙ
ЗУБОФРЕЗЕРНЫЙ СТАНОК
5К310

Руководство по эксплуатации
5К310.00.000 РЭ

СТАНКОИМПОРТ

СССР

МОСКВА

4

СОДЕРЖАНИЕ

I. Техническое описание		
I.1. Назначение и область применения ...	3	
I.2. Состав станка	3	
I.3. Устройство и работа станка и его составных частей	4	
I.4. Гидравлическая система станка	16	
I.5. Система смазки	21	
2. Инструкция по эксплуатации		
2.1. Указание мер безопасности	25	
2.2. Порядок установки станка	25	
2.3. Настройка, наладка и режимы работы	26	
2.4. Регулировка	34	
2.5. Указания по разборке станка	35	
2.6. Перечень подшипников качения	37	
3. Паспорт		
3.1. Общие сведения	38	
3.2. Основные технические данные и характеристики	38	
3.3. Сведения о ремонте станка	41	
3.4. Сведения об изменениях в станке ...	43	
3.5. Комплект поставки	44	
3.6. Свидетельство о приемке	46	
3.7. Свидетельство о консервации	53	
3.8. Свидетельство об упаковке	53	
Приложение. Материалы по быстроизнашивающимся деталям	54	

В связи с постоянной работой по совершенствованию изделия, повышающей его надежность и улучшающей условия эксплуатации, в конструкцию могут быть внесены незначительные изменения, не отраженные в настоящем издании.
