

УНИВЕРСАЛЬНЫЙ ТОКАРНО-
-ВИНТОРЕЗНЫЙ СТАНОК
МАРКИ ДИП 20М

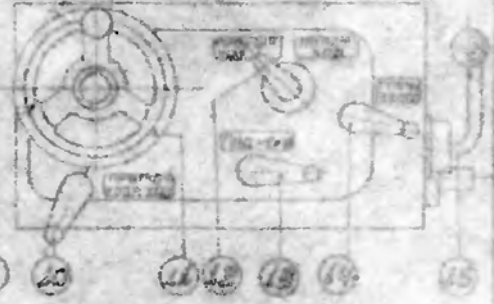
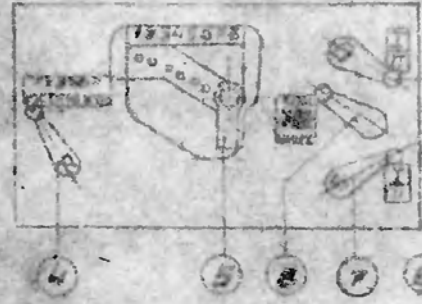
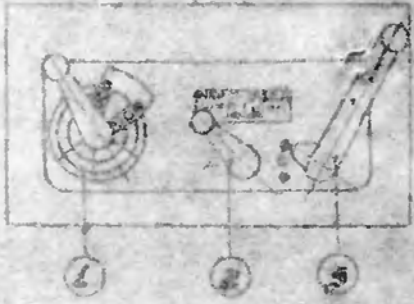
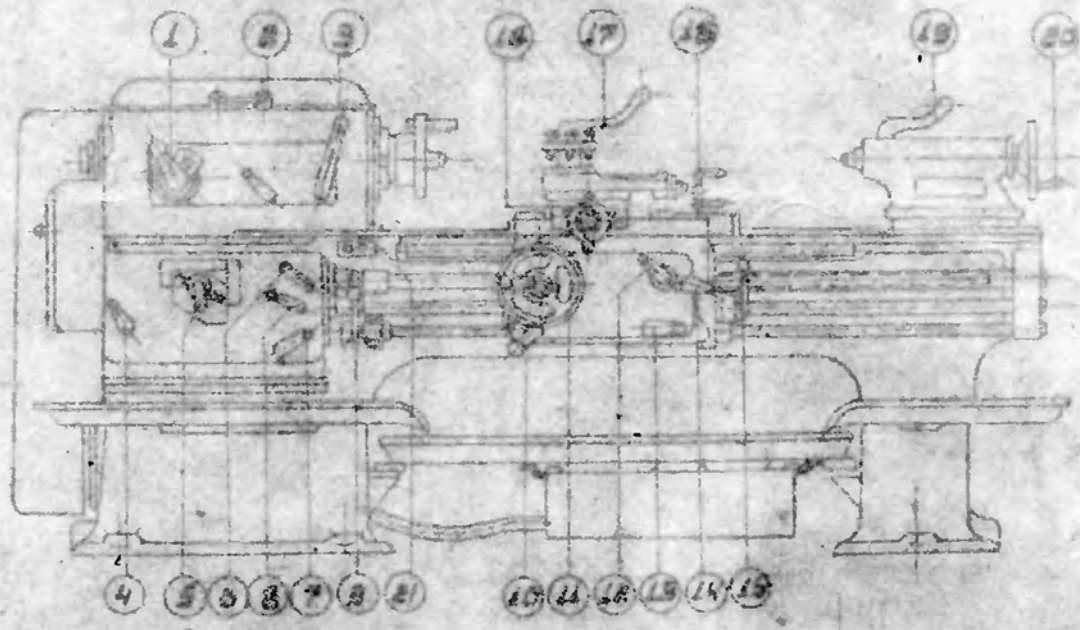


ИЗДАНИЕ 15

ИЗДАНИЕ 24 СТ.

Схема управления

Стр. 7



Спецификация рукояток управления

№	Наименование и назначение	№	Наименование и назначение
1	Рукоятка для установки числа оборотов шпинделя	17	Рукоятка в/закрепления револьверной головки
2	Рукоятка для изменения шага резьбы	18	Рукоятка для подачи барашка части шпинделя
3	Рукоятка для установки числа оборотов шпинделя	19	Рукоятка в/закрепления пинцета
4	Рукоятка для настройки ст. на нарезку резьбы метрической и дюймовой	20	Маховик в/перемещения гильзы
5	Рукоятка конца Норман	21	Кнопочная станция
6	Рукоятка для настройки шага резьбы		
7	то же		
8	Рукоятка для включения заднего винта или баука		
9	Рукоятка для включения и реверса работы станка		
10	Рукоятка для реверсирования		
11	Маховик для ручного перемещения шпинделя по стороне		
12	Маховик в/перемещения подачи или подачи, подачи и обкатки гильзы и шара, винта		
13	Рукоятка для включения подачи и для выключ. после обратном. останово		
14	Рукоятка для включения гайки заднего винта		
15	Рукоятка для включения и реверса работы станка		
16	Рукоятка для поперечной подачи шпинделя		

Дата	Составил	Проверил	Утвердил	Отдел или отделение