

ПРЕССЫ ОДНОКРИВОШИПНЫЕ

КД2120 • КД2122 • КД2320 • КД2322

**В/О «СТАНКОИМПОРТ» СССР МОСКВА
V/O «STANKOIMPORT» UDSSR MOSKAU**

ПРЕССЫ ОДНОКРИВОШИПНЫЕ
усиленным 10 и 16 мм

КД2120 КД2122
КД2320 КД2322

ПАСПОРТ



В/О «СТАНКОИМПОРТ» СССР МОСКВА
V/O «STANKOIMPORT» UdSSR MOSKAU

Наименование и обозначение составных частей пресса Benennung und Sach-Nr. der Bestandteile	Основание для сдачи в ремонт Grundlage für Reparatur	Дата Tag		Наименование ремонтного органа Reparaturbetrieb	Количество часов (циклов) работы до ремонта Betriebsstundenzahl bis Reparatur	Вид ремонта Art der Reparatur	Должность, фамилия и подпись Dienststelle, Name und Unterschrift des Verantwortlichen	
		поступления в ремонт in Reparaturbetrieb eingetroffen	выхода из ремонта Reparaturbetrieb verlassen				производившего ремонт für Reparatur	принявшего из ремонта für Abnahme nach Reparatur

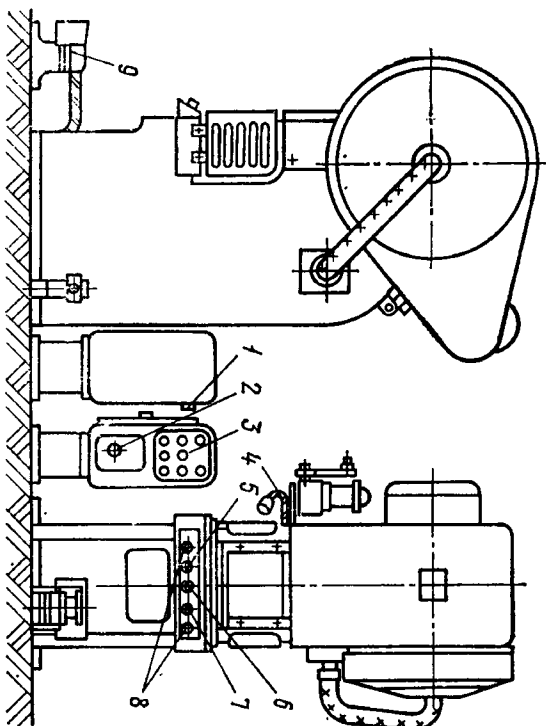


Рис. 1. Общий вид и расположение органов управления прессов KL2120 и KL2122:

- 1 — вводный выключатель; 2 — переключатель режимов работы; 3 — световая сигнализация; 4 — светильник местного освещения; 5 — кнопка ПУСК ЭЛЕКТРОДВИГАТЕЛЯ; 6 — кнопка ОБЩИЙ СТОП; 7 — кнопка СТОП НЕПРЕРЫВНЫХ ХОДОВ; 8 — кнопки ХОД ПОЛЗУНА (двурукое включение); 9 — педаль управления
- Bild 1. Gesamtansicht der Pressen KL2120, KL2122 und Anordnung der Bedienelemente:
- 1 — Hauptschalter; 2 — Betriebsart-Wahlschalter; 3 — Signalampen; 4 — Arbeitsplatz-Beleuchtung; 5 — Druckknopf ПУСК ЭЛЕКТРОДВИГАТЕЛЯ (Motor ein); 6 — Druckknopf ОбЩИЙ СТОП (Alle aus); 7 — Druckknopf СТОП НЕПРЕРЫВНЫХ ХОДОВ (Dauerhub aus); 8 — Druckknöpfe ХОД ПОЛЗУНА (Stoßelhub) (Zweihandsteuerung); 9 — Steuerpedal