

СССР

МИНИСТЕРСТВО СТАНКОСТРОИТЕЛЬНОЙ И ИНСТРУМЕНТАЛЬНОЙ
ПРОМЫШЛЕННОСТИ

ГЛАВТОЧСТАНОПРОМ

ЛУБЫНОВСКИЙ ЗАВОД КООРДИНАТНО-РАСТОЧНЫХ СТАНКОВ

РУКОВОДСТВО
ПО УХОДУ И ЭКСПЛУАТАЦИИ

Штроб поворотный делительный универсальный
с оптической системой отсчета

Модель 7400-0045

Лубынов 19

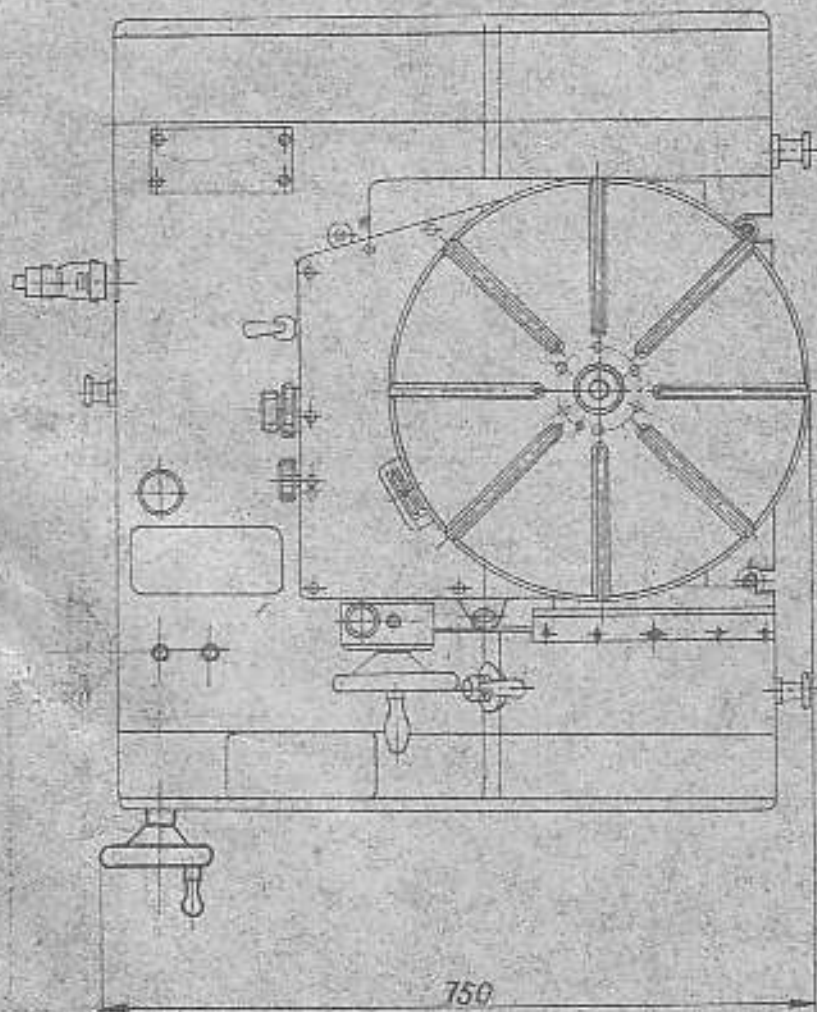
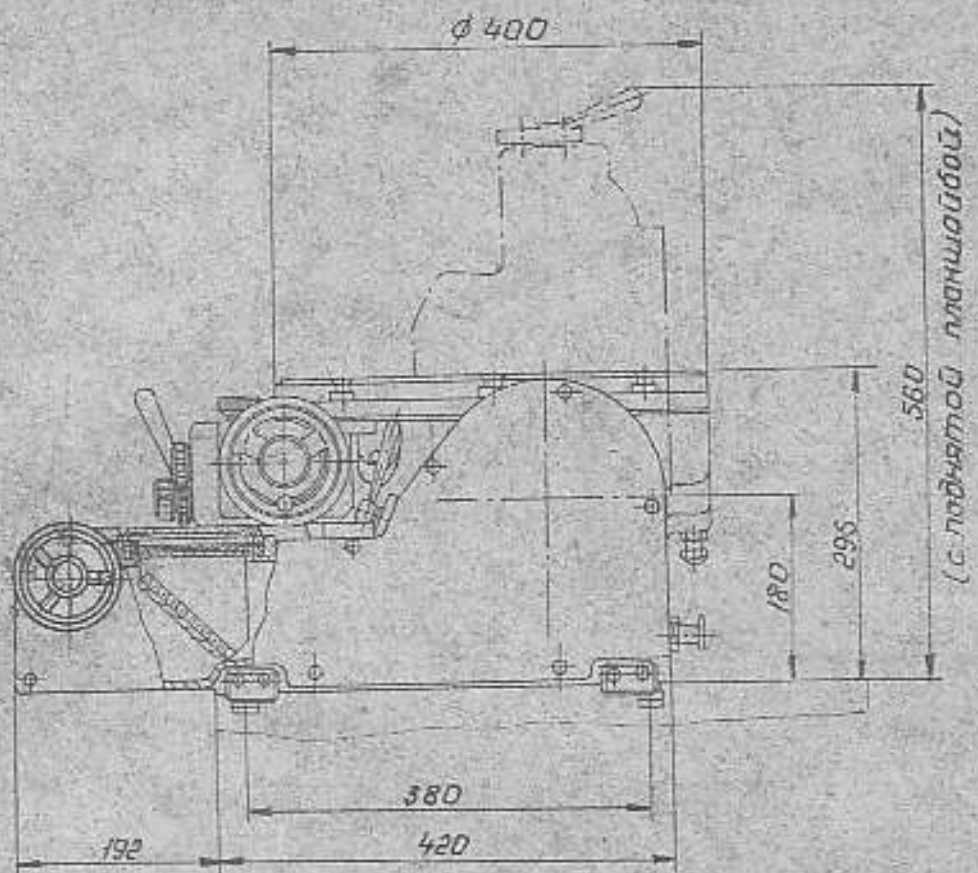


Рис. 1. Общй вид стола

7400-0045

СОДЕРЖАНИЕ

	Введение	2
I.	1. Назначение стола	3
	2. Устройство и принцип работы стола	5
	2.1. Конструкция механической части	5
	2.2. Оптическая система отчета	12
	2.3. электрооборудование	17
	3. Инструкция по эксплуатации и техническому обслуживанию стола	19
	3.1. Общие указания и меры безопасности	19
	3.2. Порядок установки и подготовка к работе ...	20
	3.3. Порядок работы	25
	3.4. Проверка технического состояния	29
	3.5. Транспортировка и хранение	30
	4. Масспорт стола	32
	5. Сертификация подмишников	39

1. 2. 3. 4. 5. 6. 7. 8. 9. 10. 11. 12. 13. 14. 15. 16. 17. 18. 19. 20. 21. 22. 23. 24. 25. 26. 27. 28. 29. 30. 31. 32. 33. 34. 35. 36. 37. 38. 39. 40. 41. 42. 43. 44. 45. 46. 47. 48. 49. 50.

| | | | | |
|------|------|------|---------|------|
| И.О. | Ф.И. | М.П. | Подпись | Дата |
| | | | | |