

## СОДЕРЖАНИЕ

1. Техническое описание			
1.1. Назначение	3		
1.2. Состав ножниц	4		
1.3. Устройство и работа ножниц и их составных частей	8		
1.4. Электрооборудование	24		
1.5. Пневмосистема	41		
1.6. Система смазки	43		
2. Инструкция по эксплуатации			
2.1. Указания мер безопасности	44		
2.2. Порядок установки	45		
2.3. Настройка, наладка и режимы работы	46		
2.4. Регулирование	46		
2.5. Возможные неисправности нож- ниц и методы их устранения	47		
2.6. Особенности разборки и сборки ножниц при ремонте	48		
2.7. Схема расположения под- шипников		48	
3. Паспорт			49
3.1. Общие сведения			49
3.2. Основные технические данные и характеристики			49
3.3. Сведения о ремонте			51
3.4. Сведения об изменениях в нож- ницах			52
3.5. Комплект поставки			53
3.6. Свидетельство о приемке			53
3.7. Свидетельство о консервации			54
3.8. Свидетельство об упаковке			54
Приложение 1. Материалы по быстро- изнашивающимся де- талям			55
Приложение 2. Материалы по запасным деталям			59

# НОЖНИЦЫ КРИВОШИПНЫЕ ЛИСТОВЫЕ С НАКЛОННЫМ НОЖОМ НД3312Г, НД3314Г, НД3316Г, НД3318Г

Руководство по эксплуатации  
НД3300Г.00.001 РЭ

## ВНИМАНИЕ ПОТРЕБИТЕЛЬ!

В связи с применением электронного ящика управления ЯЭЮИ имеются определенные трудности в запуске ножниц. Предприятие-изготовитель производит пуско-наладочные работы. Наш адрес: 293500, г. Стрый, Львовской обл., ул. Промышленная, 4 телефон 5-83-26.

## ВНИМАНИЕ ПОТРЕБИТЕЛЬ!

Установить и отрегулировать микровыключатель ( 2I ) блокировки верхнего положения ножевой балки.

## ВНИМАНИЕ ПОТРЕБИТЕЛЬ!

В связи с частичной упаковкой ножи в соответствии с ГОСТ 7600-85 узел в него упора демонтирован. Упор в сборе кронштейнами и валом закреплен на втулочном валу ножниц под шлицом. Рейки заднего упора, маховичок, зажимные сухари и шпанды пневмоцилиндра уложены в ящик с ЗИД.

СТАНКОИМПОРТ

СССР

МОСКВА

## 1. ТЕХНИЧЕСКОЕ ОПИСАНИЕ

### 1.1. Назначение

Ножницы кривошипные листовые с наклонным ножом НД3312Г, НД3314Г, НД3316Г, НД3318Г (рис. 1 . . . 3) предназначены для резки листового металла с пределом прочности  $\delta_v < 500$  МПа и с наибольшими размерами поперечного сечения 1,6x1600 мм — для ножниц НД3312Г, 2,5x1600 мм — для ножниц НД3314Г, 4x2000 мм — для ножниц НД3316Г и 6,3x2000 мм — для ножниц НД3318Г.

Поперечная резка листа, толщина и ширина которого соответствует технической характеристике ножниц, производится за один ход ножа, продоль-

ная резка производится рядом повторных резов при продвижении листа вдоль линии реза. При этом длина листа может быть неограниченной, а ширина отрезаемой полосы определяется величиной вылета станины.

*Возможна резка неметаллических листовых материалов, исключаящих быстрое затупление режущих кромок ножей и растрескивание разрезаемого листа.*

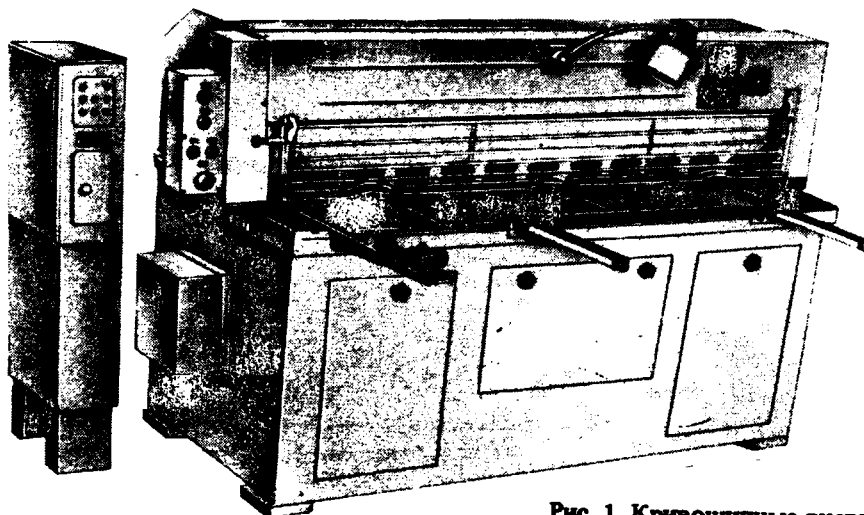


Рис. 1. Кривошипные листовые ножницы с наклонным ножом НД3314Г

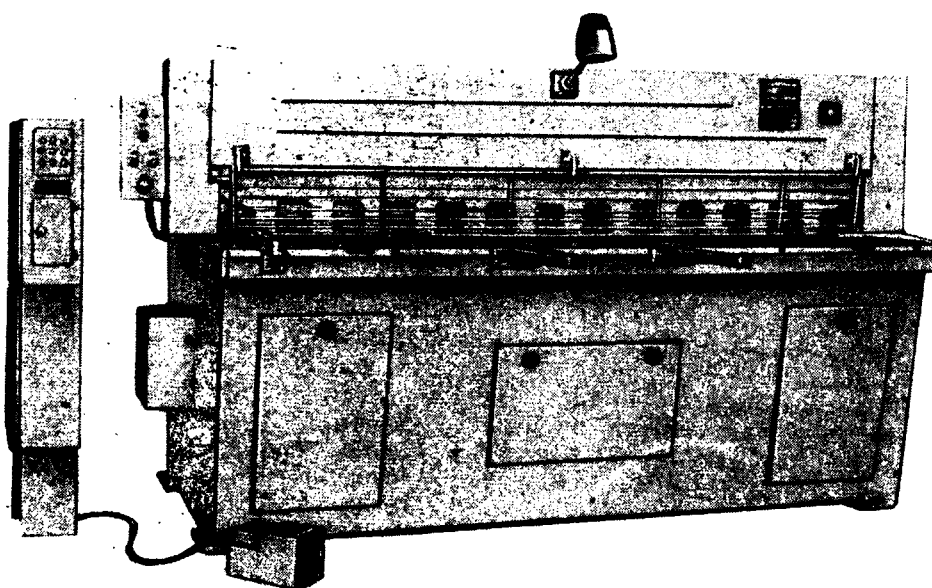


Рис. 2. Кривошипные листовые ножницы с наклонным ножом НД3316Г

Позиция на рис. 4... 8	Назначение	Обозначение	Количество на ножницы			
			НД3312Г	НД3314Г	НД3316Г	НД3318Г
23	Привод	21.001	1	1	1	1
24	Муфта-тормоз	22.001	1	—	—	—
25	Приводной вал	24.001	—	—	1	—
26	Редуктор червячный с муфтой-тормозом	22.001	—	—	—	1
27*	Рольганг	P-10 P-12	1 —	1 —	— 1	— 1
28*	Транспортер	ТЛ-86 ТЛ-88	1 —	1 —	— 1	— 1
29.	Устройство для удержания ножевой балки	77.001.	—	1	1	1
30.	Указатель положения ножевой балки	79.001	—	1	1	1

\* Поставляется по особому заказу за отдельную плату.

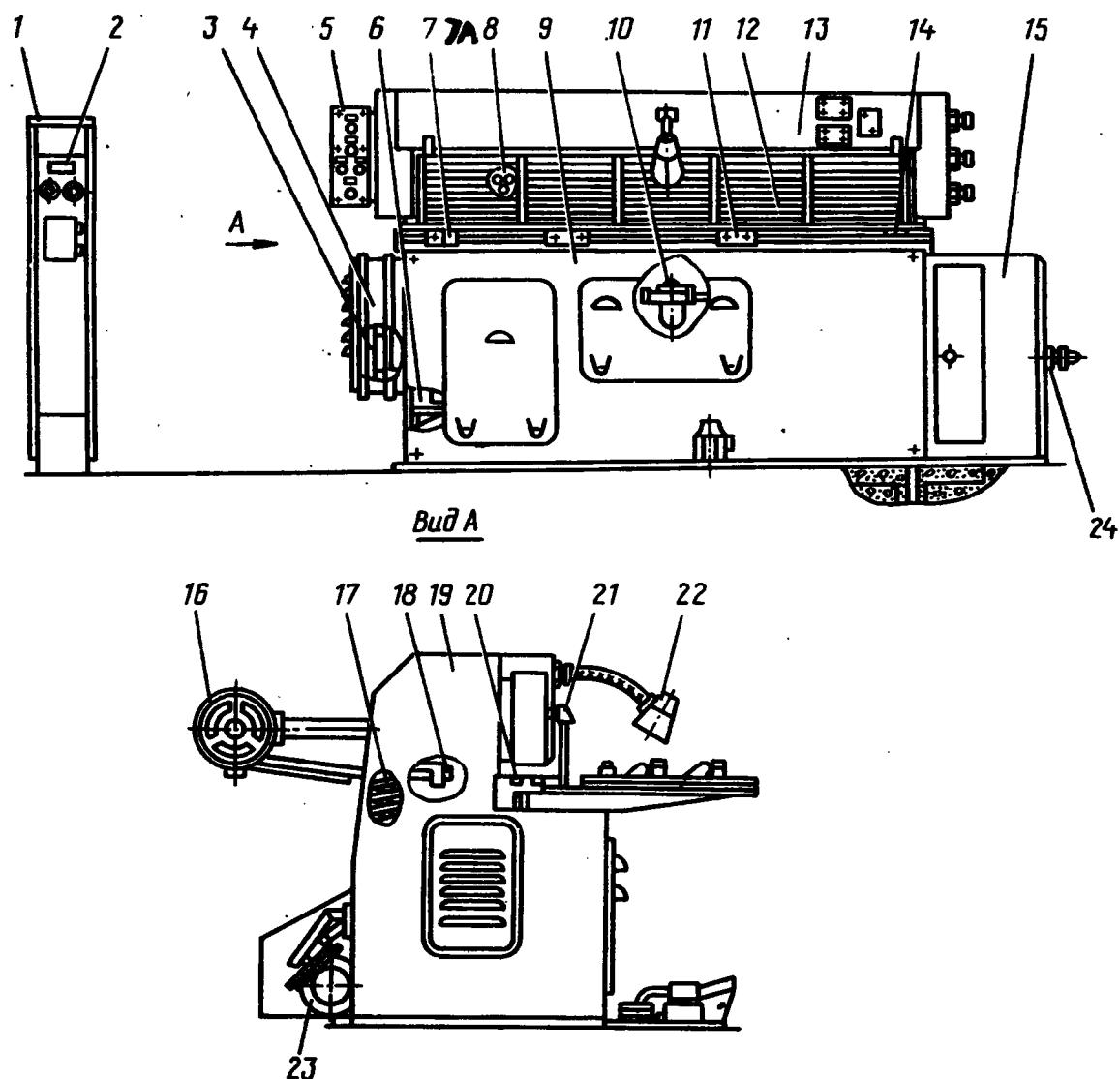


Рис. 4. Расположение составных частей ножниц НД3312Г

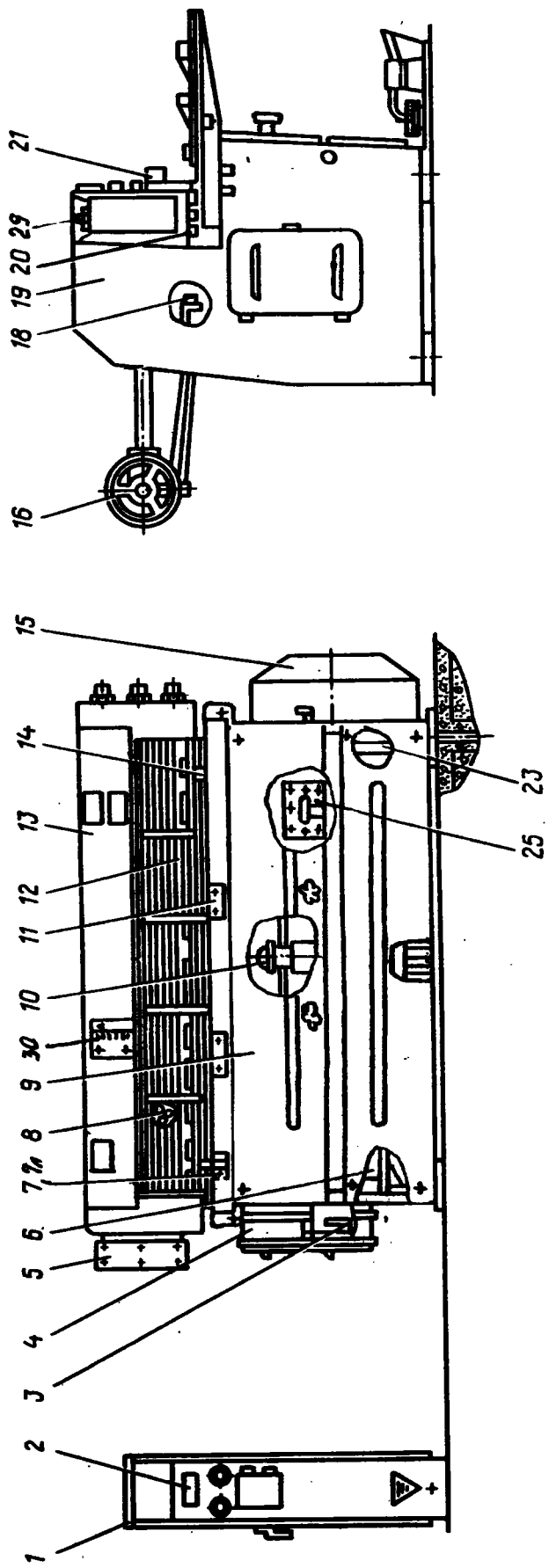


Рис. 5. Расположение составных частей ножниц НД3314Г

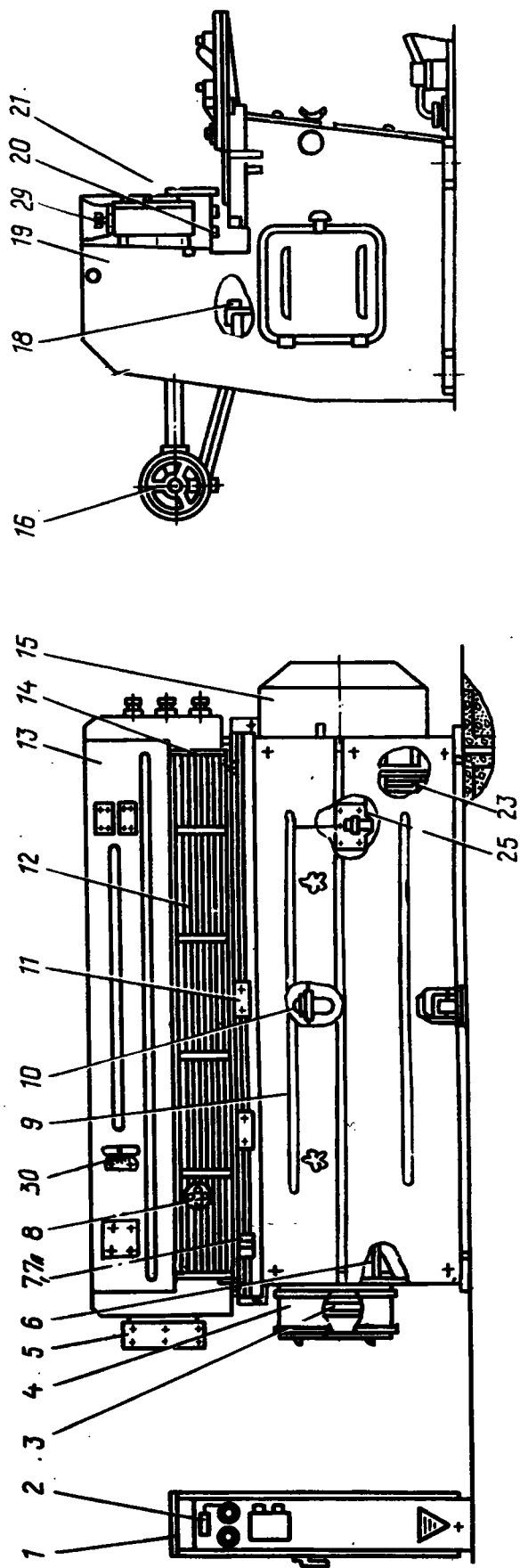


Рис. 6. Расположение составных частей ножниц НД3316Г

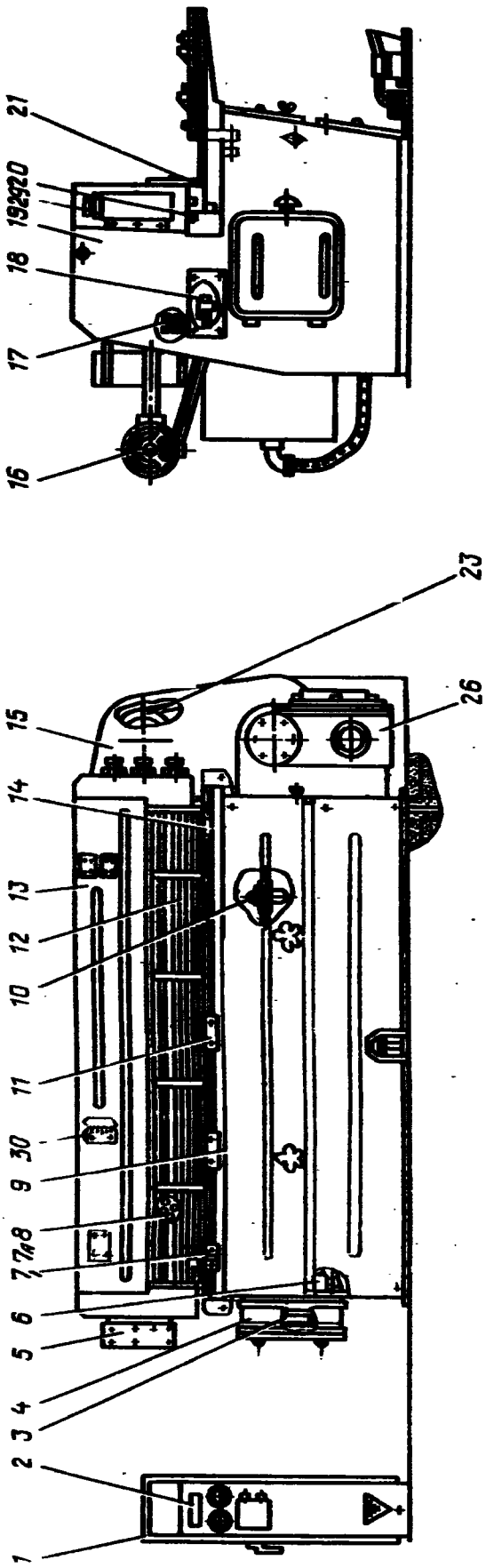
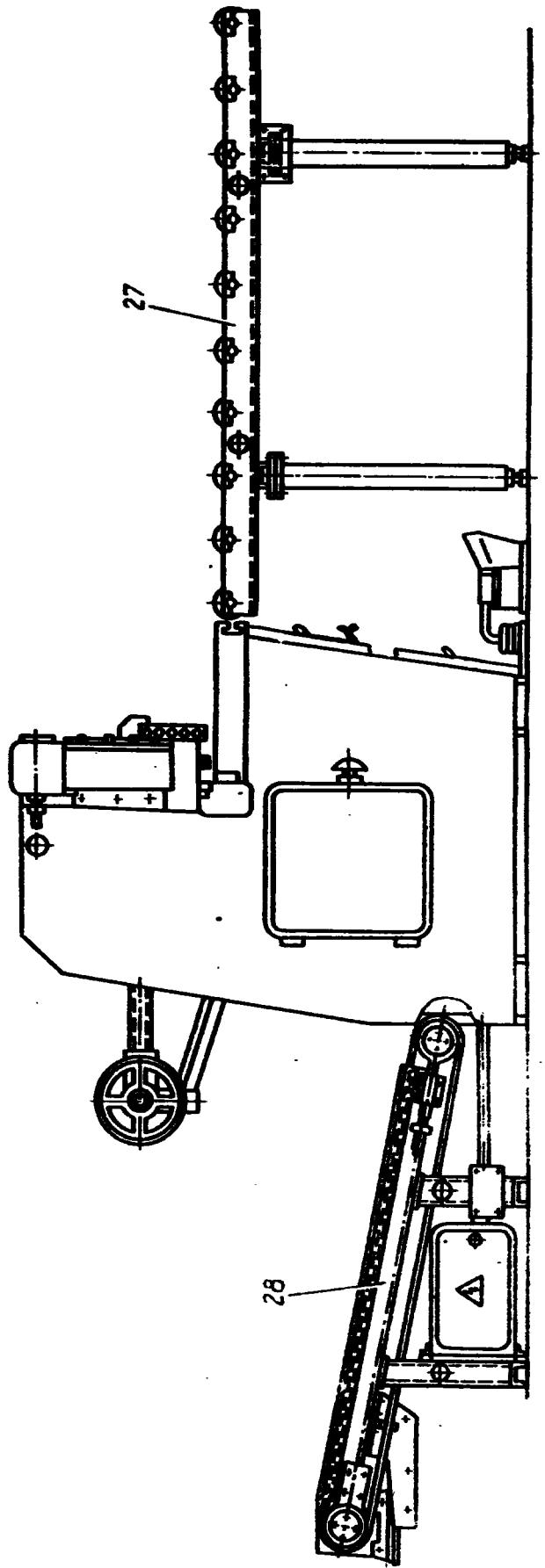


Рис. 7. Расположение составных частей ножниц НД8818Г



Чис. в Облике  
 чертеж по формуляру М. 444444444