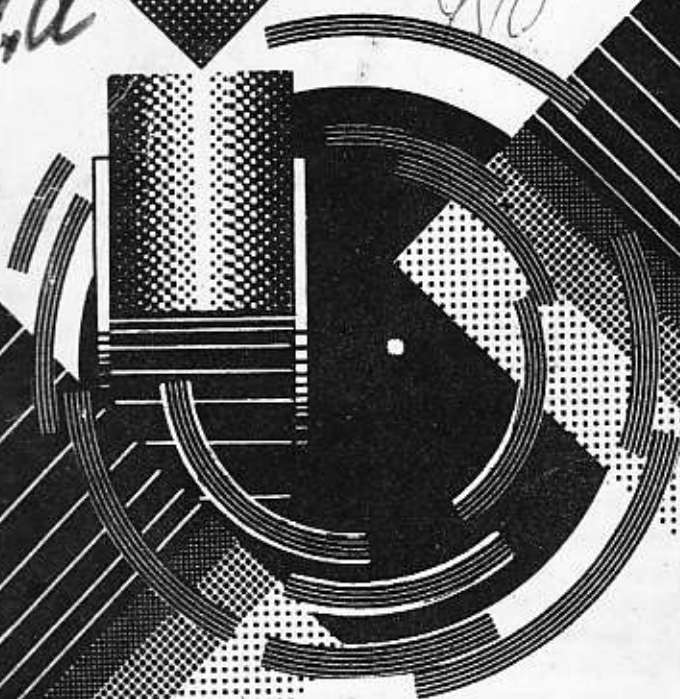


407
4870
487,а

4870



**ГИДРОАГРЕГАТЫ
К ПРЕССАМ
ОДНОСТОЕЧНЫМ
П32В**

**Руководство по эксплуатации
П32В.00.001 РЭ**

В связи с постоянной работой по совершенствованию изделия, повышающей его надежность и улучшающей условия эксплуатации, в конструкцию могут быть внесены незначительные изменения, не отраженные в настоящем издании.

СОДЕРЖАНИЕ

1. ТЕХНИЧЕСКОЕ ОПИСАНИЕ	3
1.1. Назначение и область применения	3
1.2. Устройство и работа гидроагрегата и его составных частей	5
1.3. Электрооборудование	12
1.4. Гидросистема	12
2. ИНСТРУКЦИЯ ПО ЭКСПЛУАТАЦИИ	34
2.1. Указания мер безопасности	34
2.2. Порядок установки	40
2.3. Настройка, наладка и режимы работы	42
2.4. Возможные неисправности и методы их устранения	43
2.5. Особенности разборки и сборки	44
2.6. Проверка технического состояния и испытания гидроагрегата	45
2.7. Указания по эксплуатации	48
3. ПАСПОРТ	49
3.1. Общие сведения	49
3.2. Основные технические данные и характеристики	49
3.3. Сведения о ремонте	57
3.4. Сведения об изменениях	58
3.5. Комплект поставки	59
3.6. Свидетельство о приемке	61
3.7. Свидетельство о консервации	62
3.8. Свидетельство об улаковке	62
ПРИЛОЖЕНИЕ. Материалы по быстроизнашивающимся деталям	63

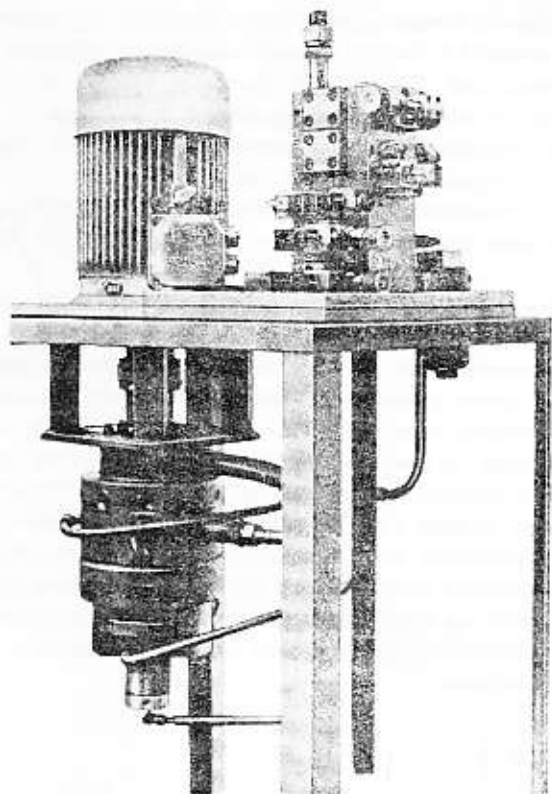


Рис. 1. Гидроагрегат типа ПЗ2В

1.2. Устройство и работа гидроагрегата и его составных частей

1.2.1. Гидроагрегат

Гидроагрегат встраивается в проем станины прессы, накрывая выполненную в станине емкость для рабочей жидкости. Гидроагрегат включает в себя насос I (рис. 2), приводимый во вращение электродвигателем 4, и гидроблок 3 с регулирующей и контрольно-распределительной гидроаппаратурой.

Насос, электродвигатель и гидроблок размещены на стальной сварной крышке 6, причем насос закреплен к нижнему фланцу крышки,