

РСФСР

СОВЕТ НАРОДНОГО ХОЗЯЙСТВА

Ленинградского Экономического Административного Района

УПРАВЛЕНИЕ ТЯЖЕЛОГО МАШИНОСТРОЕНИЯ

ПАСПОРТ и ИНСТРУКЦИЯ

по эксплуатации приводных
комбинированных пресножниц

С-229 А

Заводской № _____

Дата выпуска _____ 30/VI 1963 г.

ЛЕНИНГРАД

1962 г.

ОГЛАВЛЕНИЕ

№ разделов	НАИМЕНОВАНИЕ РАЗДЕЛА	№ страниц
ПАСПОРТ		
I	Техническая характеристика	4
II	Общий вид станка	—
III	Кинематическая схема	5
IV	Комплектность поставки	6
V	Гарантии	6
VI	Особые отметки	7
VII	Отметки о ремонте	8
ИНСТРУКЦИЯ ПО ЭКСПЛУАТАЦИИ		
I	Назначение и область применения	9
II	Описание конструкции станка	9
III	Работа на станке и уход за ним	12
IV	Неполадки в работе станка и их устранение	16
V	Правила техники безопасности	16
VI	Ведомость запасных и быстроизнашиваемых деталей	17
VII	Чертежи быстроизнашиваемых деталей	18

ПАСПОРТ

приводных комбинированных прессножниц

С-229А

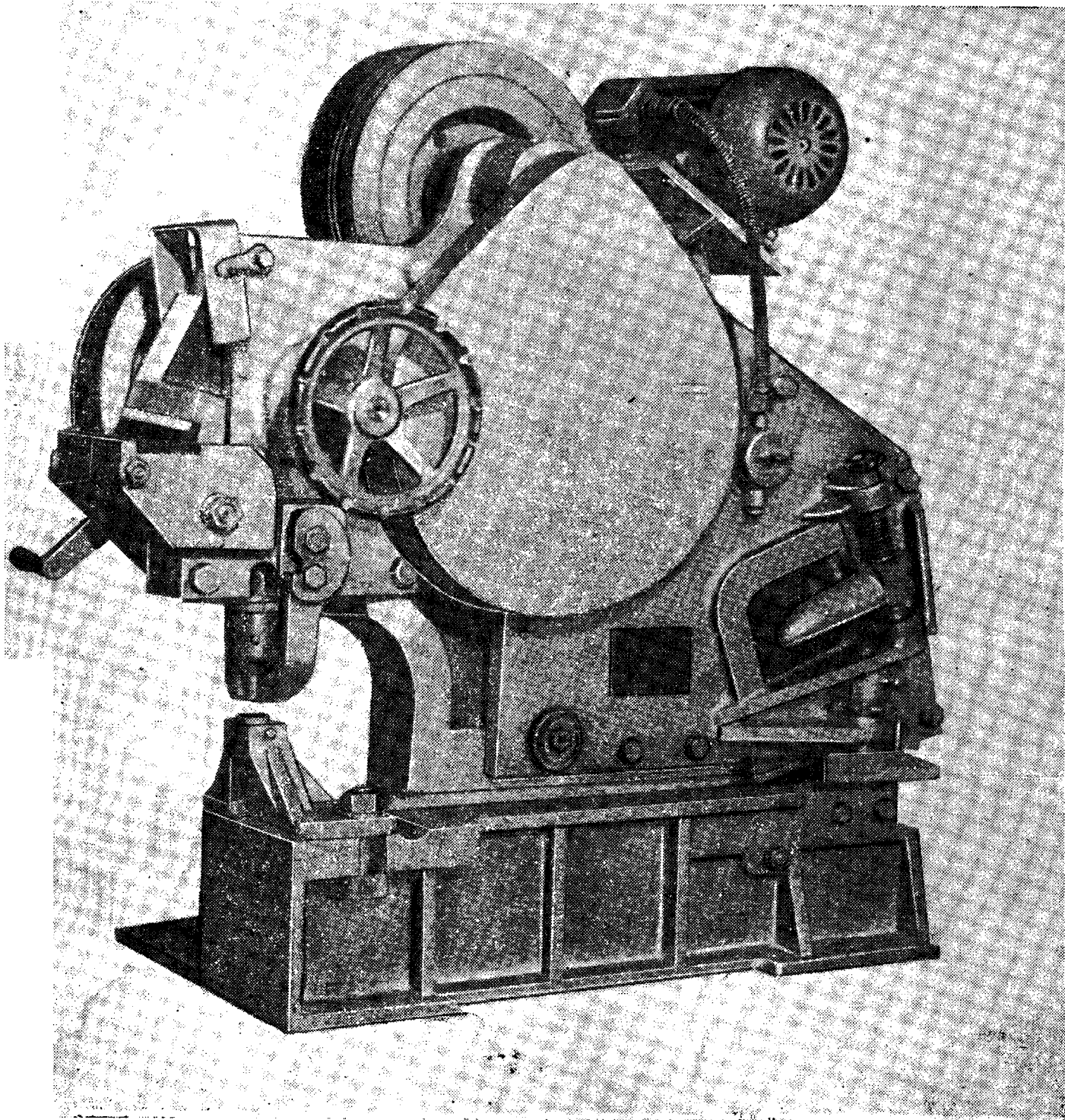


Фото станка

Министерство сельского хозяйства РСФСР
Главное управление ремонтных предприятий
Казанский механический завод

РУКОВОДСТВО
ПО
ЭКСПЛУАТАЦИИ

*Приводные комбинированные
пресс-ножницы*
С 229А

г. КАЗАНЬ