

СТАНОК ФРЕЗЕРНЫЙ  
СПЕЦИАЛИЗИРОВАННЫЙ ВЫСОКОЙ ТОЧНОСТИ

ВМЗОВ

РУКОВОДСТВО ПО ЭКСПЛУАТАЦИИ

ВМЗОВ.61.00.000 РЭ

1977

# С о д е р ж а н и е

Введение .....	3
<b>ТЕХНИЧЕСКОЕ ОПИСАНИЕ</b>	
Назначение и область применения .....	4
Состав станка .....	4
Устройство и работа станка и его составных частей .....	6
Электрооборудование .....	38
Система смазки .....	45
<b>ИНСТРУКЦИЯ ПО ЭКСПЛУАТАЦИИ</b>	
Указания мер безопасности .....	51
Порядок установки .....	51
Настройка, наладка и режимы работы .....	54
Охлаждение инструмента .....	57
Регулирование .....	58
Схема расположения подшипников .....	61
<b>ПАСПОРТ</b>	
Общие сведения .....	66
Основные технические данные и характеристики .....	66
Сведения о ремонте .....	73
Сведения об изменениях в станке .....	74
Комплект поставки .....	75
Свидетельство о приемке .....	78
Свидетельство о консервации .....	89
Свидетельство об упаковке .....	89
Гарантии .....	90
Приложение I Материалы по быстрознашиваемым деталям .....	91
2. Сведения о содержании драгоценных металлов .....	105

<b>EMISOB 6I.00.000 P3</b>			
Лист	№ докум.	Подп.	Дата
5.	Свичникова И.И.	И.И.	21.02.71
КБ	Исходный	И.И.	21.02.71
Ипр.	Смагин	И.И.	21.02.71
	Козанчев	И.И.	21.02.71
	Заматин	И.И.	21.02.71
Станок фрезерный специализированный модели EMISOB			
Лист	Лист	Листов	
1	2	105	

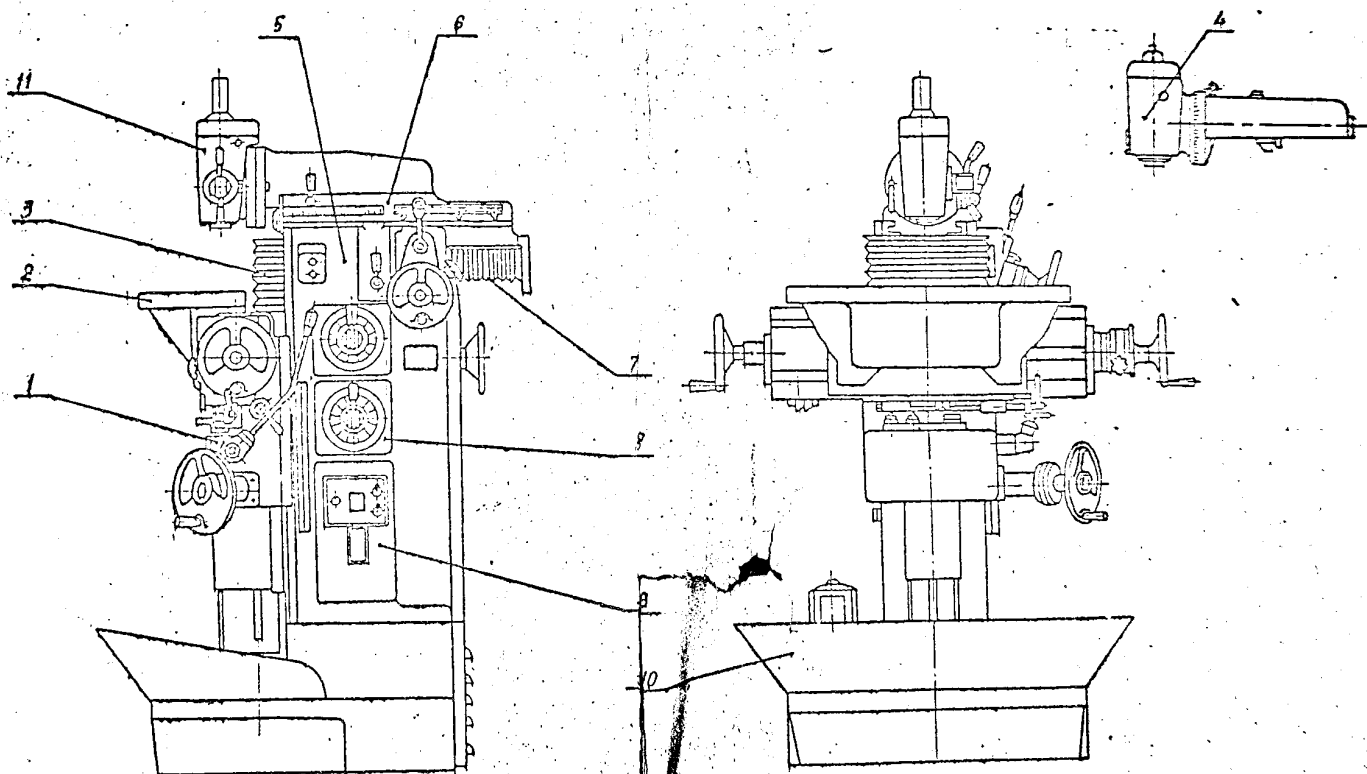


Рис. I. Общий вид и расположение основных частей станка.

Имя	Лист	№	Всего	Листов	Дата	Лист

ВНЕСЕНО В ОО. 800. 83