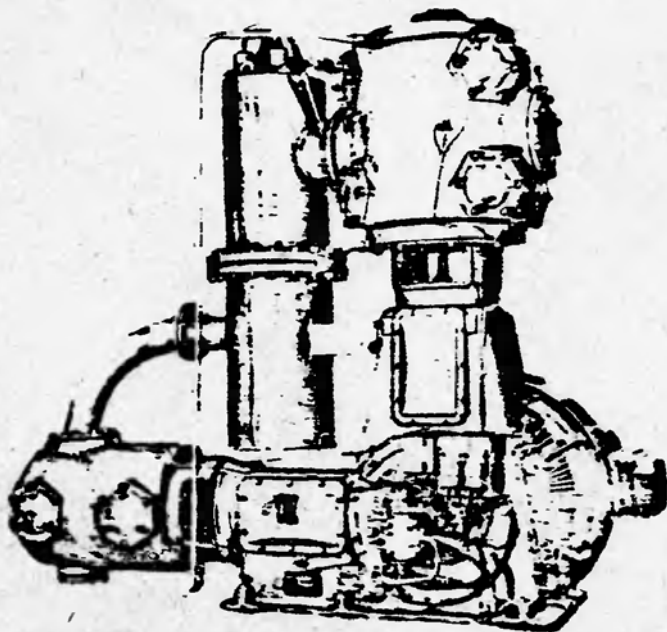




КОМПРЕССОРЫ ВОЗДУШНЫЕ
ОБЩЕГО НАЗНАЧЕНИЯ

Техническое описание и инструкция по
монтажу и эксплуатации

103ВН-20/8 УХЛ4 и 302ВН-10/8 УХЛ4-ИЭ



СО Д Е Р Ж А Н И Е

1. В в е д е н и е	4
2. Назначение компрессоров	6
3. Технические данные компрессоров	7
4. Состав компрессора	10
5. Устройство и работа компрессора	11
6. Устройство и работа составных частей компрессора	14
7. Указание мер безопасности	31
8. Размещение и монтаж компрессора	36
8.1. Подготовительные работы	36
8.2. Порядок и правила монтажа компрессора	36
8.3. Монтаж холодильников и коммуникаций	38
8.4. Монтаж системы автоматики	39
8.5. Расконсервация компрессора	40
9. Первый пуск и обкатка компрессора	41
9.1. Подготовка компрессора к первому пуску и обкатке	41
9.2. Обкатка компрессора	42
9.3. Испытание под нагрузкой и сдача компрессора в эксплуатацию	44
10. Эксплуатация компрессора	46
10.1. Пуск компрессора	46
10.2. Наблюдение за компрессором во время работы	47
10.3. Остановка компрессора	48

II. Перечень наиболее часто встречающихся или возможных неисправностей компрессора	50
12. Техническое обслуживание компрессора	57
12.1. Ежедневное обслуживание	58
12.2. Технический осмотр через 500-600 часов	59
12.3. Технический осмотр через 1500 часов	59
12.4. Технический осмотр через 3000 часов	60
12.5. Технический осмотр через 5000 часов	63
12.6. Порядок разборки компрессора	64
12.7. Сборка компрессора	66
13. Правила хранения и консервации компрессора	68
14. Правила заказа запасных частей	69

Приложения

I. Характеристика масел, применяемых для смазки компрессоров	70
2. Рисунки приспособления для монтажа игольчатого подшипника компрессора 103ВЦ-20/8	72
3. Рисунки приспособления для монтажа игольчатого подшипника компрессора 302ВЦ-10/8	75
4. Схемы строповок крупногабаритных деталей компрес- соров	78
5. Перечень пломб	82
6. Приемо-сдаточный акт	83