

МИНИСТЕРСТВО СТАНКОСТРОЕНИЯ СССР
ГЛАВСТАНКОПРОМ

ОРДЕНА ТРУДОВОГО КРАСНОГО ЗНАМЕНИ
СРЕДНЕВОЛЖСКИЙ СТАНКОСТРОИТЕЛЬНЫЙ ЗАВОД
г. К у й б ы ш е в

ТОКАРНО-ВИНТОРЕЗНЫЙ СТАНОК

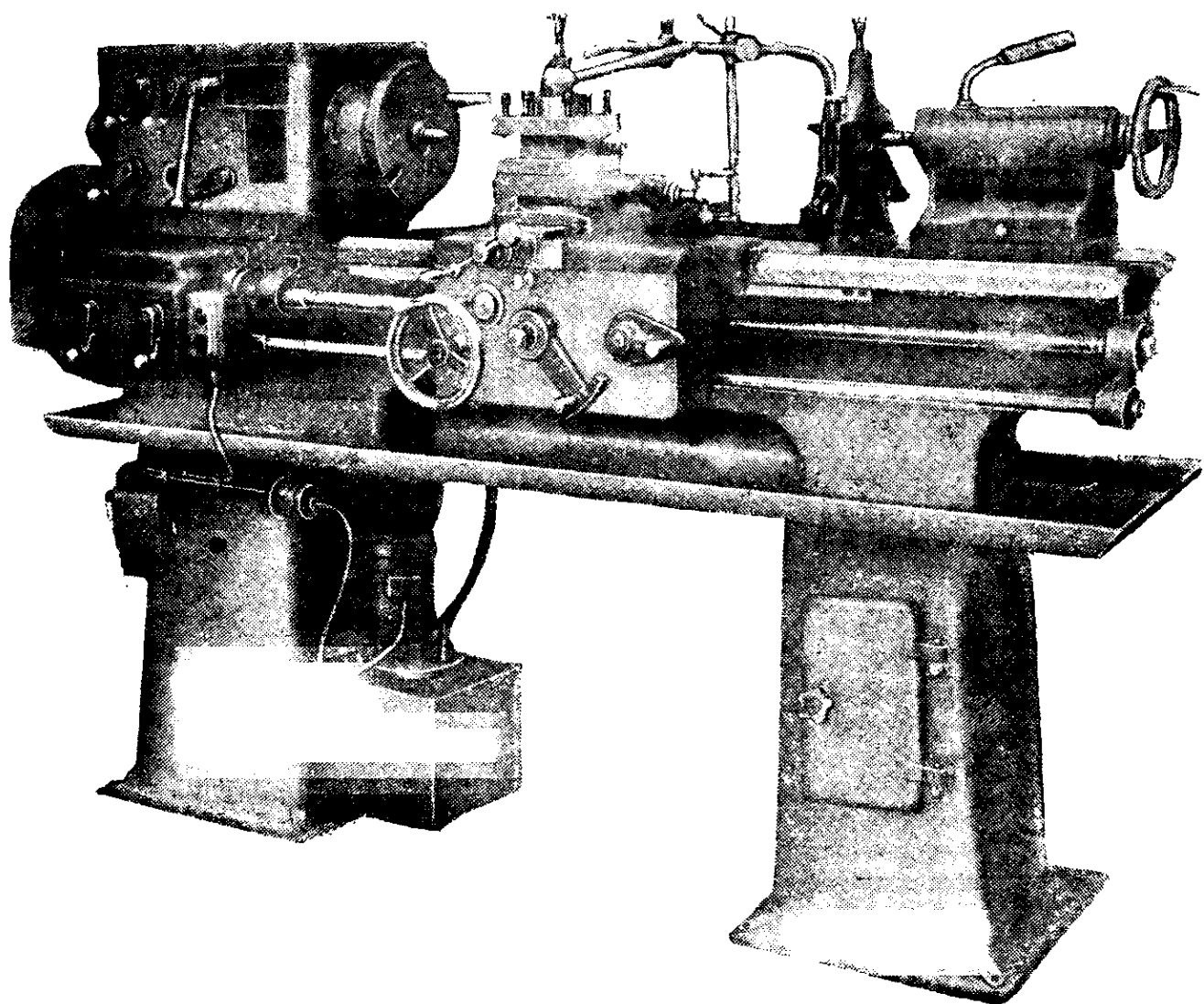
МОДЕЛЬ 1615

*Руководство по обслуживанию
и акт приемки и технического
испытания станка*

Составил
В. П. МАРТЫНОВ

НАЗНАЧЕНИЕ СТАНКА

Токарно-винторезный станок, модель 1615 (фиг. 1), предназначен для различных токарных работ, выполняемых в центрах или в патроне, и для нарезания резьб: метрической, дюймовой и модульной.



Фиг. 1. Токарно-винторезный станок, модель 1615

На фиг. 2 представлен чертеж общего вида станка и даны основные габаритные размеры.

СОДЕРЖАНИЕ

	Стр.
Назначение станка	3
Основные паспортные данные станка	5
Кинематическая схема	6
Описание конструкции станка	9
Станина	9
Коробка скоростей	9
Задняя бабка	13
Коробка подач	13
Фартук	16
Супорт	16
Люнеты	18
Охлаждение рабочего инструмента	19
Электрооборудование станка	22
Электродвигатель	22
Электроаппаратура	22
Спецификация электрооборудования	23
Управление электродвигателем	23
Заземление	24
Управление станком	25
Смазка станка	26
Транспортировка и распаковка станка	28
Удаление со станка антикоррозийного покрытия	28
Установка станка	29
Настройка станка	31
Обслуживание электрооборудования станка	33
Основные правила работы на станке	35
Методы проверки станка на точность	36
Принадлежности к станку	37
Подшипники качения, установленные на станке	38
Быстроизнашивающиеся детали	39
Спецификация деталей	39
Чертежи быстроизнашивающихся деталей	40
Акт приемки и технического испытания станка	46
Паспорт станка	Вкладка