

МИНИСТЕРСТВО СТАНКОСТРОИТЕЛЬНОЙ И ИНСТРУМЕНТАЛЬНОЙ ПРОМЫШЛЕННОСТИ
С С С Р

ГОСУДАРСТВЕННЫЙ СОЮЗНЫЙ КИРОВАКАНСКИЙ ЗАВОД
ПРЕЦИЗИОННЫХ СТАНКОВ

**СТАНКИ НАСТОЛЬНЫЕ ТОКАРНЫЕ
МОДЕЛЕЙ 16Т02П, 16Т02А**

**РУКОВОДСТВО ПО ЭКСПЛУАТАЦИИ
16Т002П. 00.000 РЭ**

инв. № дубл.	подл. и дата	взан. инв. №	инв. № дубл.	подл. дата

1976 г.

СО Д Е Р Ж А Н И Е

ТЕХНИЧЕСКОЕ ОПИСАНИЕ

Назначение и область применения	3
Состав станка	3—4
Устройство и работа станка и его составных частей	4—6
Электрооборудование	6—13
Система смазки	13—14
ИНСТРУКЦИЯ ПО ЭКСПЛУАТАЦИИ	
Указания мер безопасности	14
Порядок установки	14
Настройка, наладка и режимы работы	14
Регулирование	15
Схема расположения подшипников	17—18
ПАСПОРТ	
Общие сведения	19
Основные технические данные и характеристики	20—23
Сведения о ремонте	24
Сведения об изменениях в станке	25
Комплект поставки	26—27
Свидетельство о приемке	28—31
Свидетельство о консервации	32
Свидетельство об упаковке	33
Гарантии	34
Приложение, Материалы по быстрознашиваемым деталям	35—43

подл. дата	
взв. шв. №	шв. № докл.
подл. и дата	Ишв. № подл.

16T02П.00.000 РЭ								
Изм.	Лист	№ докум.	Подп.	Дата	Станок настольный токарный Руководство по эксплуатации.	Лит.	Лист	Листов
		Вирабян Б. Н.				2	43	
		Карапегян С.						
		Манасян Э. С.						
						ГС КЗПС		

1. ТЕХНИЧЕСКОЕ ОПИСАНИЕ

1.1. Назначение и область применения.

1.1.1. Настольные токарные станки моделей 16Т02П (повышенной точности) и 16Т02А (особо высокой точности) предназначены для выполнения различных точных токарных работ с установкой обрабатываемой детали в центрах, цанге, патроне и на планшайбе. Благодаря использованию на станках специальных приспособлений, которые поставляются заводом-изготовителем по специальному заказу и за отдельную плату, возможно также проведение операций шлифования, фрезерования и растачивания.

Областью применения станков являются опытные и инструментальные цеха часовой, приборостроительной, радиотехнической и других отраслей промышленности, а также различные лаборатории, мастерские и т. п.

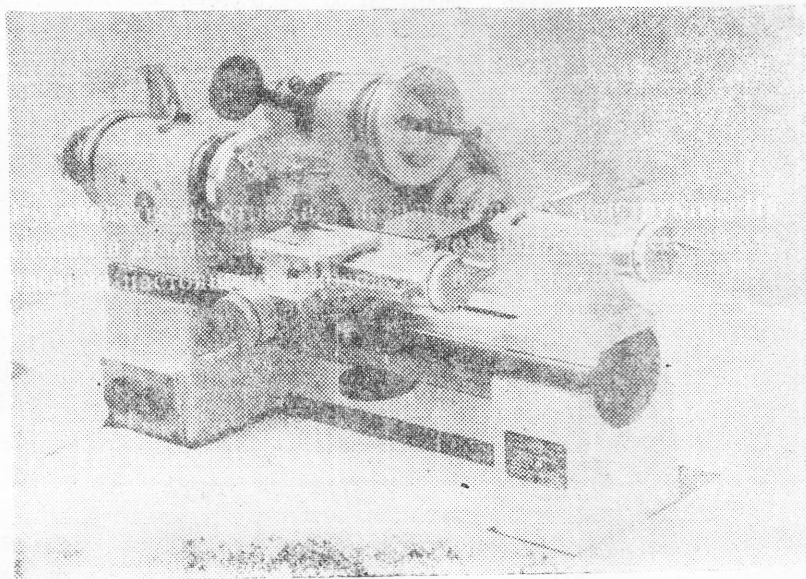


Рис. 1. Станок настольный токарный модель 16Т02П.

1.2. Состав станка.

1.2.1. Общий вид с обозначением составных частей станка (рис. 2).

1.2.2. Перечень составных частей станка (табл. 1).

Таблица 1

Поз. см. рис. 2	Наименование	Обозначение		Примечание
		16Т02П	16Т02А	
1.	Станина	16Т02П.01.00	16Т02П.01.00А	
2.	Передняя бабка	16Т02П.02.00	16Т02П.02.00А	
3.	Суппорт	16Т02П.03.00	16Т02П.03.00А	
4.	Задняя бабка	16Т02П.04.00	16Т02П.04.00А	
5.	Электрооборудование	16Т02П.08.00	16Т02П.08.00	

Изм.	Лист	№ докум.	Подп.	Дата	16Т02П.00.000 РЭ	Лист
						3

подл. дата

инв. № докл.

взап. инв. №

подл. и дата

инв. № подл.