

ОГЛАВЛЕНИЕ

	Стр.
Акт приемки станка	3
Испытания на точность автомата	3
Паспорт и руководство к станку	9
I. Назначение и область применения автомата	11
II. Распаковка и транспортировка	12
III. Инструкция по установке	12
IV. Подготовка к первоначальному пуску	13
V. Паспорт автомата	13
Общие сведения и основные данные	13
Спецификация червячных колес, червяков, зубчатых колес, винтов, гаек	16
Спецификация органов управления	16
Спецификация узлов автомата	18
VI. Описание кинематической схемы	18
VII. Описание узлов автомата и способов регулирования отдельных механизмов	22
Узел 01. Основание и привод	22
Узел 02. Станина и распределительный вал	23
Узел 03. Шпиндельная бабка	24
Узел 04 и 05. Суппортная стойка и балансир	24
Узел 06. Загрузочное устройство	26
Узел 07. Охлаждение	27
Узел 08. Ограждение	27
Узел 10. Принадлежности	27
Узел 11. Улавливатель	27
VIII. Указания по обслуживанию смазочной системы автомата	27
IX. Паспорт электрооборудования автомата	30
Общие сведения	30
Описание работы электросхемы автомата	30
Блокировка	30
Защита	30
Сигнализация и освещение	30
Спецификация электрооборудования	30
X. Инструкция по эксплуатации	31
XI. Инструкция по наладке автомата	32
Основные указания по расчету наладки	32
Данные о кулачках и соотношении плеч рычагов	34
Требования, предъявляемые к пруткам	40
Склейка кожаных ремней	41
Приложение	43

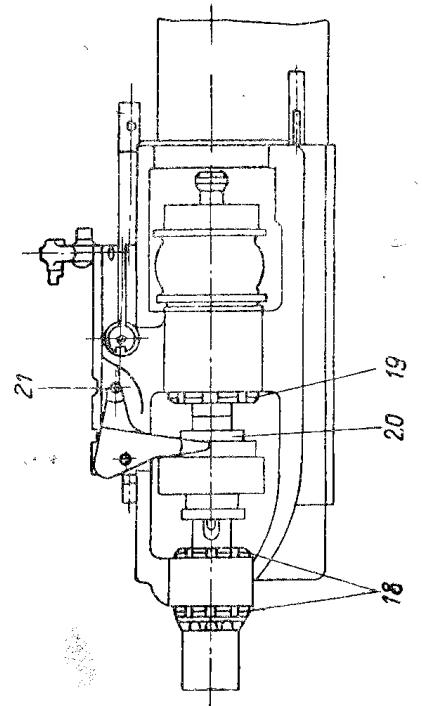
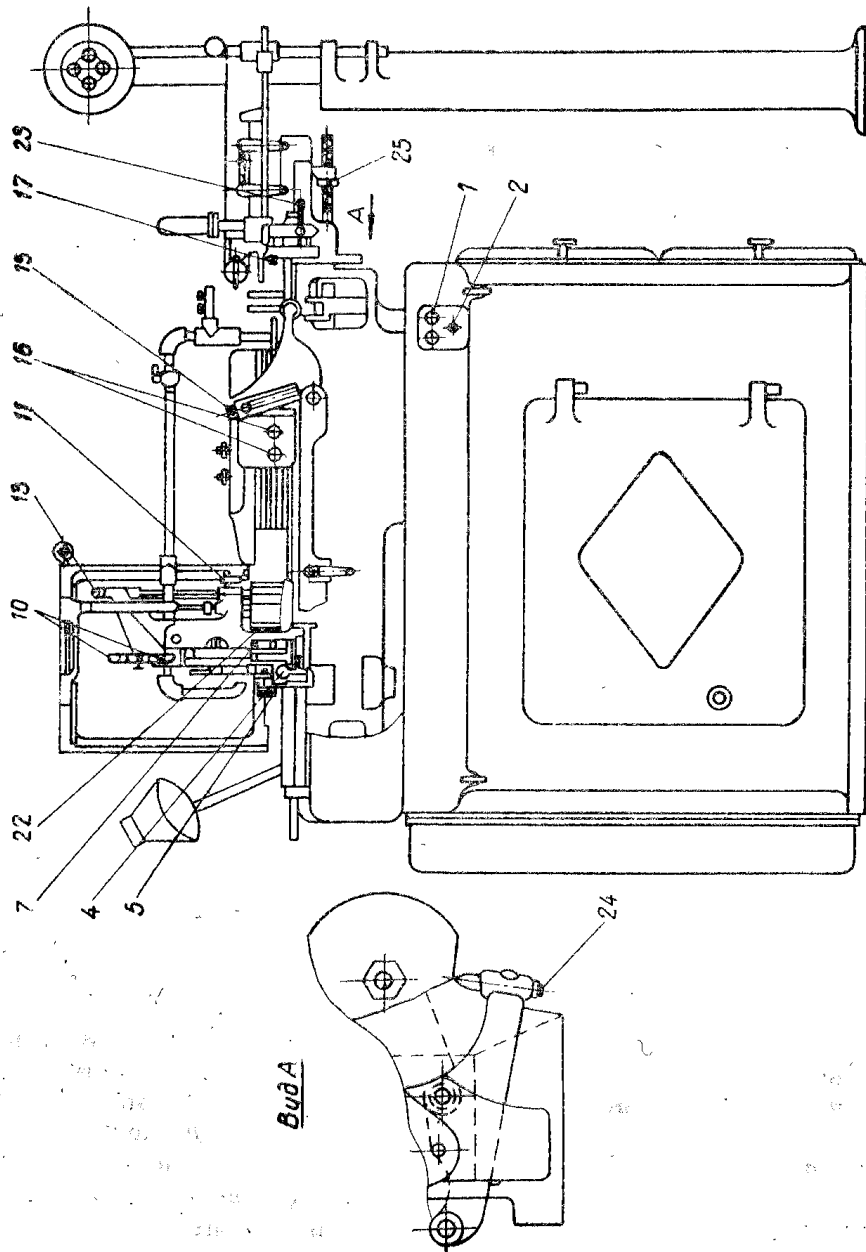
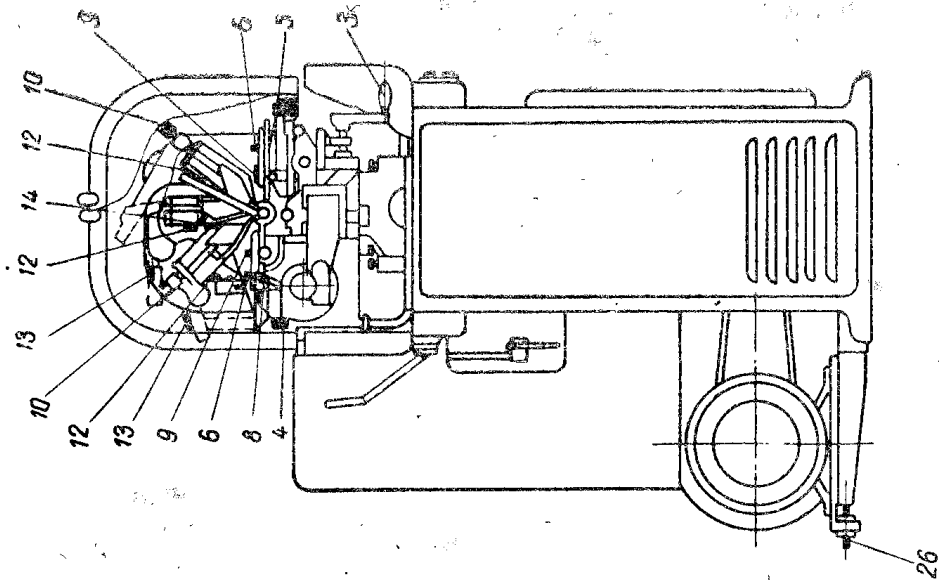


Схема расположения органов управления

ОДНОШПИНДЕЛЬНЫЙ АВТОМАТ ПРОДОЛЬНОГО ТОЧЕНИЯ

модель
1П12

станок № _____

В/О «СТАНКОИМПОРТ»
СССР МОСКВА