

**СНХ****БССР**

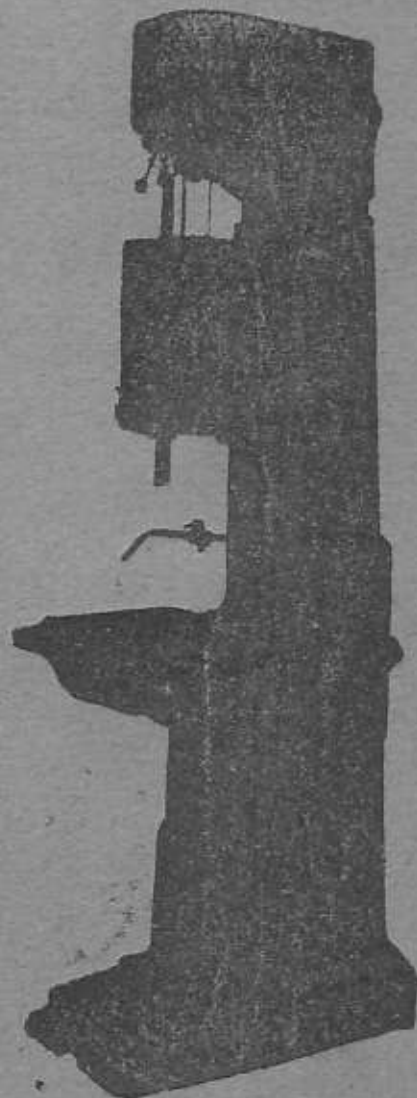
Управление станкостроения  
и машиностроения

Станкостроительный завод им. Коминтерна  
г. Витебск

**СТАНОК**  
**УНИВЕРСАЛЬНЫЙ**  
**ВЕРТИКАЛЬНО-СВЕРЛИЛЬНЫЙ**

модель **2Б118**

**РУКОВОДСТВО К СТАНКУ**



I. Назначение и область применения станка . . . . .	1
II. Техническая характеристика станка . . . . .	2
III. Распаковка и транспортировка станка	
указания по распаковке и транспортировке . . . . .	3
схема транспортировки . . . . .	4
IV. Фундамент, монтаж и установка станка	
указания по установке станка . . . . .	5
установочный чертеж . . . . .	6
V. Подготовка станка к первоначальному пуску . . . . .	7
VI Паспорт станка	
основные данные . . . . .	8
привод . . . . .	10
кинематическая схема . . . . .	11
спецификация зубчатых колес . . . . .	12
механика станка . . . . .	13
схема управления. . . . .	15
VII. Описание станка	
общая компоновка станка . . . . .	16
Краткое описание отдельных узлов	
коробка скоростей . . . . .	16
коробка подач . . . . .	17
механизм подач . . . . .	20
шпиндель . . . . .	23
Описание кинематических цепей станка . . . . .	25
VIII. Паспорт электрооборудования станка	
принципиальная электросхема . . . . .	27
монтажная электросхема . . . . .	28
описание электросхемы станка . . . . .	29
указания по эксплуатации и обслуживанию . . . . .	33
IX. Смазка станка . . . . .	34
схема смазки станка . . . . .	36
Спецификация мест смазки . . . . .	36
X. Схема подшипников . . . . .	38
Спецификация подшипников . . . . .	39

			<b>Станок вертикально-сверлильный</b>		Модель <b>2Б118</b>	
Составил			Руководство к станку <b>С о д е р ж а н и е</b>		Стр.	Всего стр.
Рук. гр.					51	52
Гл. конст.						

XI. Регулировка и наладка станка . . . . .	40
XII. Ведомость комплектации . . . . .	42
XIII. Спецификация запасных деталей . . . . .	43+45
XIV. Нормы точности . . . . .	46—50
Содержание . . . . .	51—52

		<b>Станок вертикально-сверлильный</b>		<b>Модель 2Б118</b>	
Составил		<b>С о д е р ж а н и е</b>	Стран.	Всего стр.	
Руь. гр.			52	52.	
Гл. констр.					