

МИНИСТЕРСТВО СТАНКОСТРОИТЕЛЬНОЙ И ИНСТРУМЕНТАЛЬНОЙ ПРОМЫШЛЕННОСТИ

С С С Р

ПОЛУАВТОМАТ УНИВЕРСАЛЬНЫЙ ЗУБОФРЕЗЕРНЫЙ ВЕРТИКАЛЬНЫЙ

МОДЕЛИ 53А20, 53А20В

Руководство по эксплуатации

электрооборудование

53А20.00.000 РЭ1

Книга 2

Всего книг 3

СОДЕРЖАНИЕ

53A20.00.000 PЭ Руководство по эксплуатации

(Книга I)

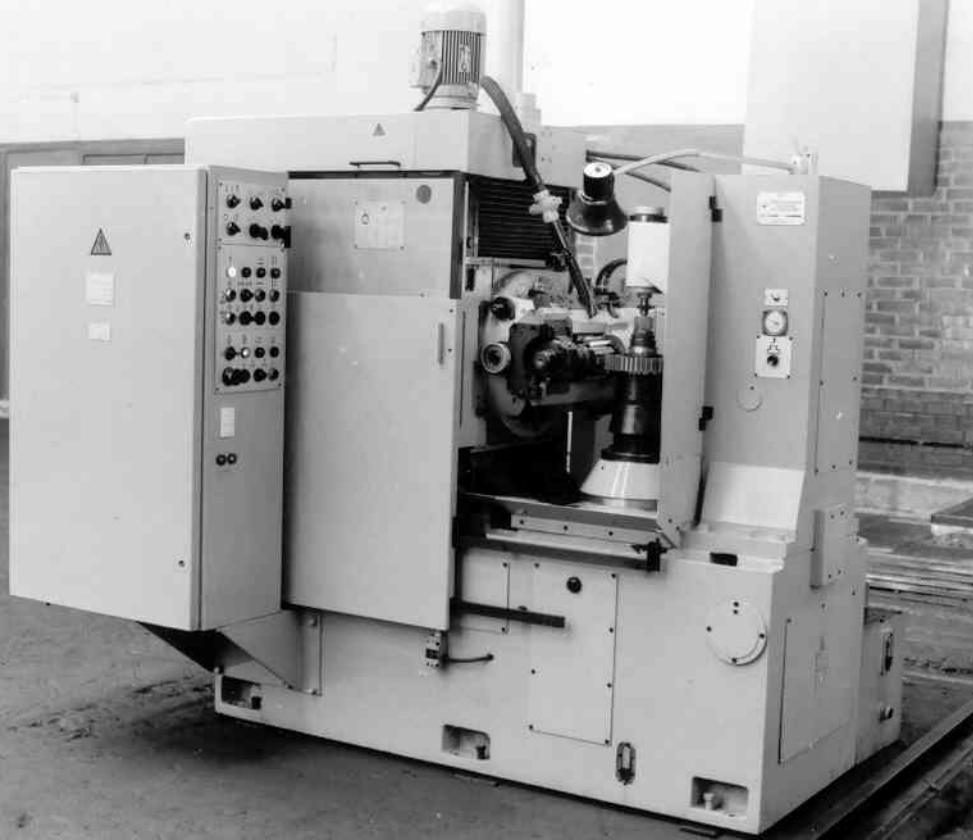
	Стр.
Общие сведения о полуавтоматах	6
Основные технические данные и характеристики	7
Комплектность	13
Указания мер безопасности	22
Состав полуавтомата	25
Устройство, работа полуавтомата и его составных частей	27
Гидросистема	83
Смазочная система	93
Система охлаждения	106
Порядок установки	108
Порядок работы	139
Возможные неисправности и методы их устранения	204
Особенности разборки и сборки при ремонте	210
Сведения о приемке	214
Хранение	219
Указания по техническому обслуживанию, эксплуатации и ремонту	220
Гарантии изготовителя	226
53A20.00.000 PЭI Руководство по эксплуатации	
Электрооборудование (Книга 2)	
Схема электрическая принципиальная	3
Схема электрическая соединений	II

				53A20 00,000 PЭ		
2	3	53A20.000-87	Изм.	№	Лист	Листов
Изм.	Лист	№ докум.	Подп.	Дата		
Изработ			Изм.	1/1	Полуавтомат универсальный зуборезерный вертикальный модели 53A20 и 53A20B	Лист А
Исп.			Изм.	1/1		
Прошля			Изм.	1/1	Руководство по эксплуатации	Листов 227
Несмет			Изм.	1/1		

	Стр
Схема расположения электрооборудования на станке	36
Описание работ и электрической схемы и указания по эксплуатации электрооборудования	40

53A20.00.000 PЭ Руководство по эксплуатации
Сведения по запасным частям (Книга 3)

Введение	3
Перечень подшипников	4
Перечень чертежей сборочных единиц детали которых подлежат замене	8
Перечень чертежей запасных частей	9
Чертежи запасных частей	15



ЛИТОВСКАЯ РЕСПУБЛИКА

ПОЛУАВТОМАТ УНИВЕРСАЛЬНЫЙ ЗУБОФРЕЗЕРНЫЙ ВЕРТИКАЛЬНЫЙ
МОДЕЛИ 53А20, 53А20В

Руководство по эксплуатации
Сведения по запасным частям

53А20.00.000 РЭ2

Книга 3

Всего книг 3

53A20.00.000 P32 Руководство по эксплуатации.

Сведения по запасным частям (Книга 3)

Введение	Стр. 3
Перечень подшипников	4
Перечень чертежей сборочных единиц, детали которых подлежат замене	8
Перечень чертежей запасных частей	9
Чертежи запасных частей	15

Изм.	Лист	№ докум.	Подп.	Дата	53A20.00.000 P32			
Разраб.			В.И.С.	1.01.87	Полуавтомат универсальный зуборезерный вертикальный модели 53A20 и 53A20B. Руководство по эксплуата- ции	Лист	Лист	Листов
Проб.			В.И.С.	1.01.87		A		79
Изм.			В.И.С.	1.01.87		120225		
Изм.			В.И.С.	1.01.87				

СОДЕРЖАНИЕ

	стр.
1. Схема электрическая принципиальная	3
2. Схемы электрические соединений	II
3. Схема расположения электрооборудования на станке	36
4. Описание работы электрической схемы и указания по эксплуатации электрооборудования 40	

	Зач.	53A20.00.000 РЭ	ИРК - 31.8.88			
Лист	№ докум.	Подп.	Дата			
созд.	Аткочене	Аткочене	30.08.87	Полуавтомат универсальный зубофрезерный вертикальный	Лист	Листов
авт.	Булло	Булло	30.08.87		2	53
принял	Шляхейкин	Шляхейкин	15.09.87	Руководство по эксплуата- ции электрооборудования	1200225	
контр.	Шастак	Шастак				
авт.	Ливини	Ливини				

