

107
МИНИСТЕРСТВО СТАНОСТРОИТЕЛЬНОЙ И ИНСТРУМЕНТАЛЬНОЙ ПРОМЫШЛЕННОСТИ
С С С Р

Саратовский завод тяжелых зуборезных станков

ПОЛУАВТОМАТ ЗУБОРЕЗНЫЙ
МОДЕЛЬ 5С270П

РУКОВОДСТВО ПО ЭКСПЛУАТАЦИИ
5С270П.00.000РЭ

Лич № 1011 Подл. и дата
Взам. инв. № Шнв. Эудл. Подл. и дата

1983 г.

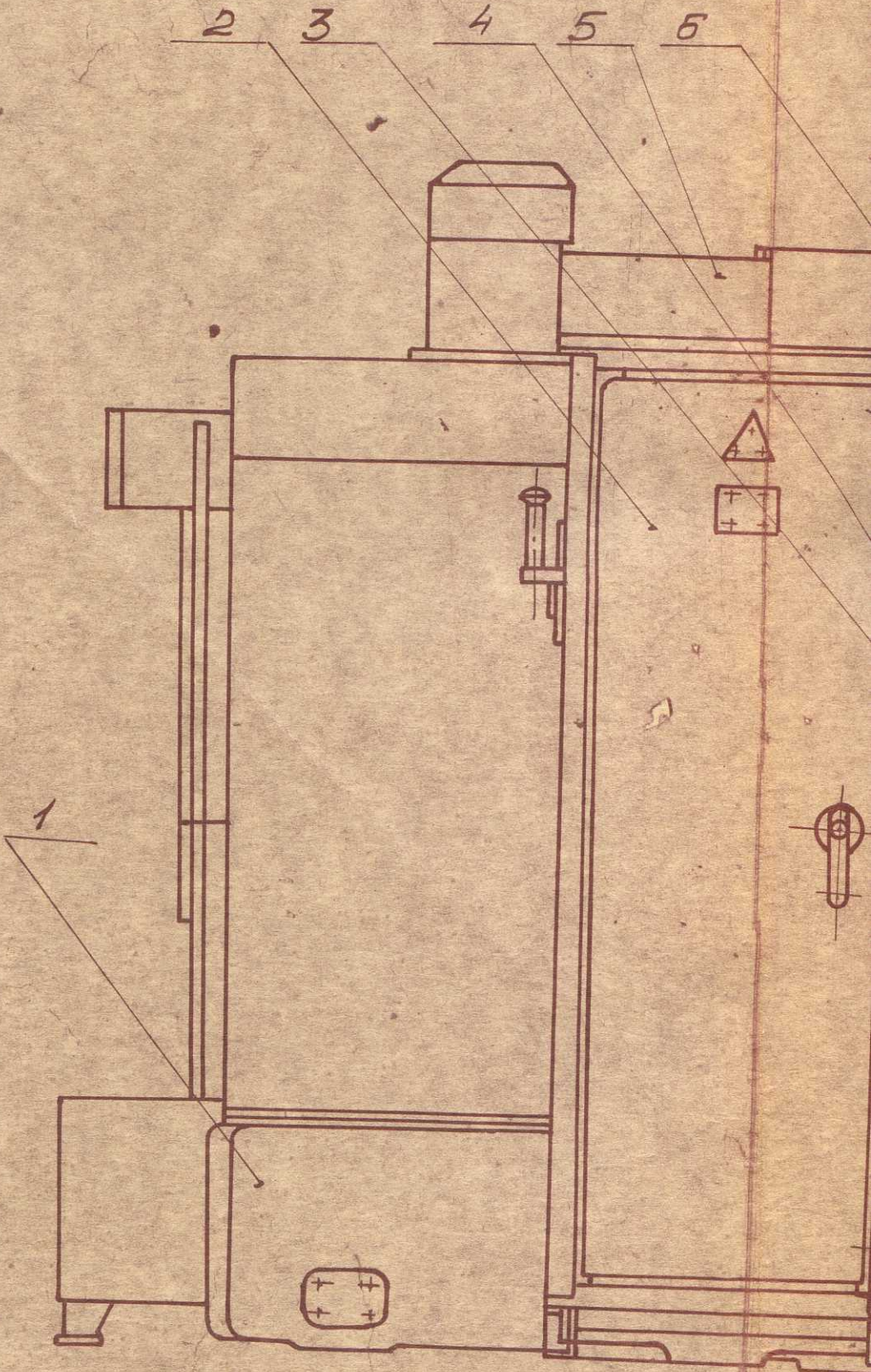
СОДЕРЖАНИЕ

	Лист
Общие сведения о полуавтомате	3
Основные технические данные и характеристика	4
Комплект поставки	9
Указание мер безопасности	15
Состав полуавтомата	19
Устройство, работа полуавтомата и его составных частей	23
Электрооборудование (см. 5С270П.00.000РЭ1)	
Гидравлическая и смазочная системы	63
Порядок установки	85
Порядок работы	90
Характерные неисправности и методы их устранения	136
Особенности разборки и сборки при ремонте	138
Альбом материалов по запасным частям (поставляется по требованию заказчика)	
Свидетельство о приемке	139
Сведения о консервации и упаковке	145
Указания по эксплуатации, техническому обслуживанию и ремонту	146

Подл. и дата
 Инв. №
 Подл. и дата
 Инв. №

5С270П.00.000РЭ				
Изм.	Лист	№ докум.	Подл.	Дата
Разр.		Корнеев	<i>С.И.</i>	30.03.88
Проб.		Фрумин	<i>С.И.</i>	
Принял		Цалта	<i>С.И.</i>	
Н.контр.		Кирносова	<i>К.И.</i>	
Чтв.		Мураханов	<i>А.С.</i>	
Полуавтомат зуборезный. Руководство по эксплуата- ции				
		Лит.	Лист	Листов
			2	150
Саратовское СКБЭС				

Формат А4



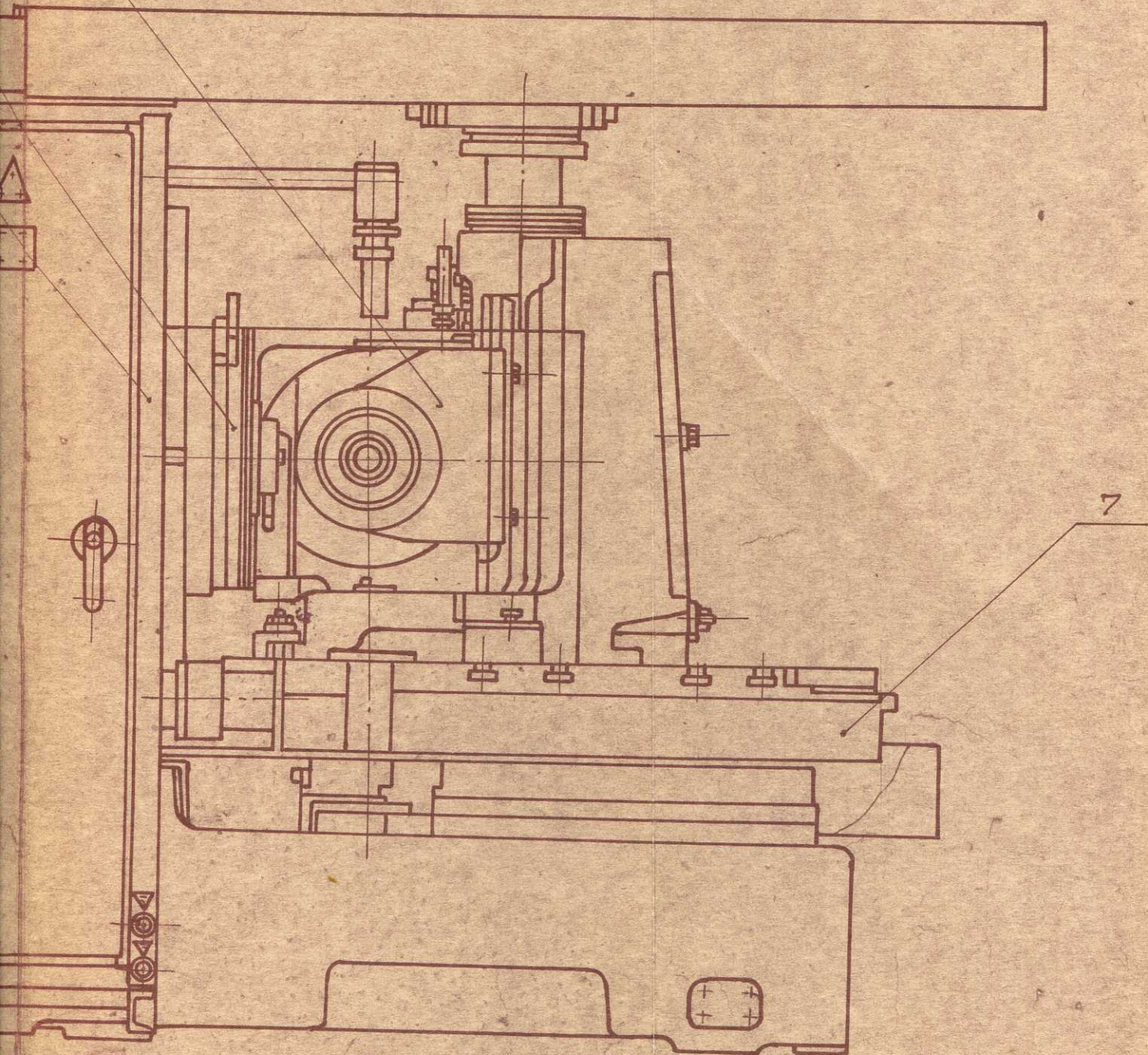


Рис. 3 а Расположение составных частей станка.
 Вид на станок спереди.

Изм.	Лист	Исполнитель	Подп.	Дата

5С270Л.00.000РЭ

Лист
20

Копировала: Сухинина

Формат РЭ

Министерство станкостроительной и инструментальной промышленности

Саратовский завод тяжелых зуборезных станков

Полуавтоматы зубообрабатывающие
5С26В, 5С270П

РУКОВОДСТВО ПО ЭКСПЛУАТАЦИИ
Электрооборудование
5С26В.00.000РЭ1
5С270П.00.000РЭ1

1980

С К 6 8 8 1 6

СО Д Е Р Ж А Н И Е

Общие сведения	стр. 3
Описание работы	3
Блокировка и защита	9
Указания по монтажу и эксплуатации	10

Ш.№ Подп. Подп. и дата. Ш.№ Подп. Подп. и дата. Ш.№ Подп. Подп. и дата. Ш.№ Подп. Подп. и дата.

					5С26В } 00.000РЭ1 5С270П }																				
Ш.№ Подп.	Им.	Лист	№ докум.	Подп.	Дата	Полуавтоматы зубообра- тывающие Руководство по эксплуата- ции Электрооборудование			Лит.	Лист	Листов														
Разраб.	Кононов			Копин	9.11.81																				
Провер.	Кононов			Копин																					
Принял.	Муравьев			Копин																					
Н.контр.	Кириосова			Копин																					
Утв.	Беликов			Беликов					Саратовское СКБЗС																

Формат 11