

**СТАНОК НОЖОВОЧНЫЙ  
8А726**

**Руководство по эксплуатации  
8А726.00.000 РЭ**

## СОДЕРЖАНИЕ

I. Общие сведения об изделии .....	I
2. Основные технические данные и характеристики .....	I
3. Комплектность .....	3
4. Указания мер безопасности .....	3
5. Состав станка .....	4
6. Устройство, работа станка и его составных частей .....	4
7. Гидропривод .....	7
8. Электрооборудование .....	8
9. Система смазки .....	9
10. Порядок установки .....	10
11. Порядок работы .....	12
12. Возможные неисправности и методы их устранения .....	13
13. Особенности разборки и сборки при ремонте .....	13
14. Хранение .....	13
15. Указания по техническому обслуживанию, эксплуатации и ремонту .....	13
Приложения: I. Руководство по эксплуатации. Сведения о приемке 8A726.00.000 PЭI .....	15
2. Руководство по эксплуатации. Сведения по запасным частям.	
Чертежи и схемы 8A726.00.000 PЭ2 .....	17

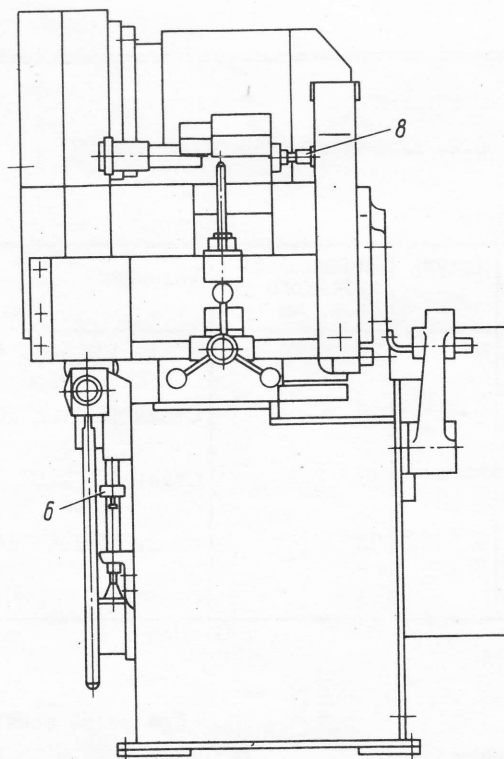
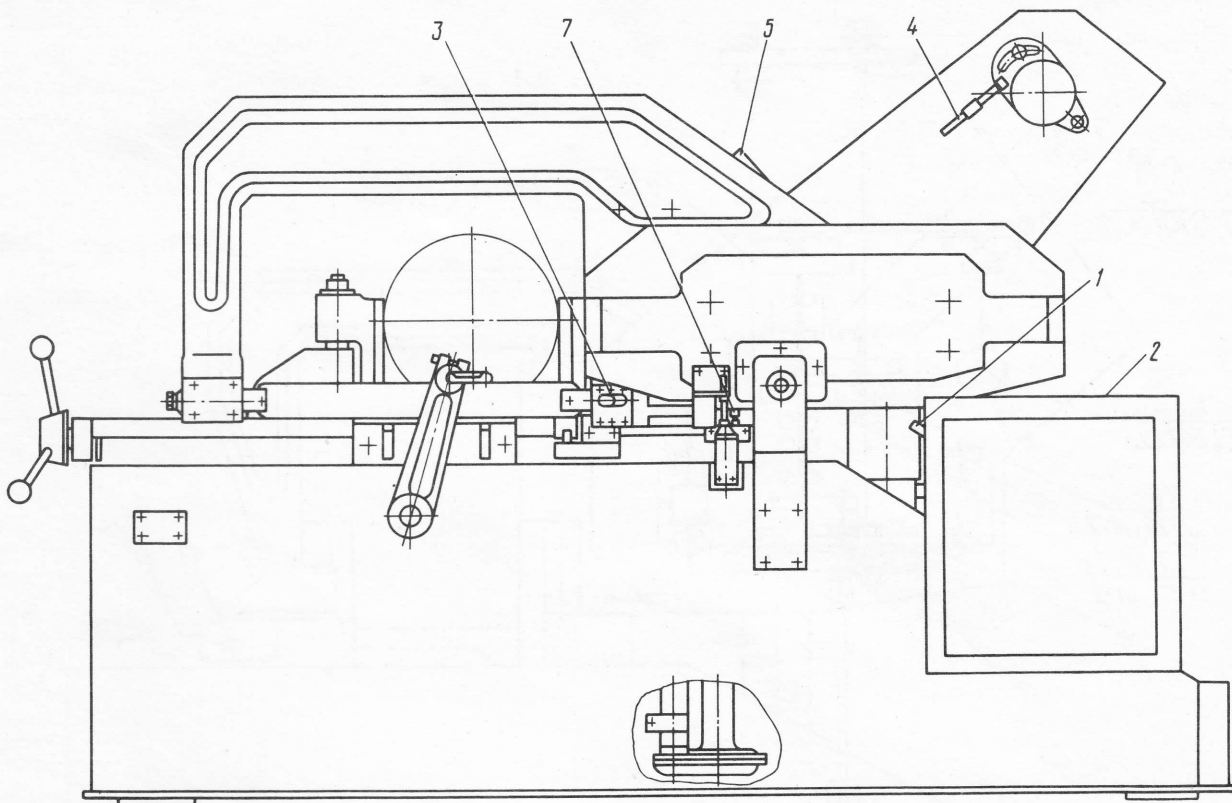


Рис. 6.1. Расположение на станке органов управления

расположен гидроцилиндр. Внутренняя полость основания используется в качестве емкости для смазочно-охлаждающей жидкости. Там же установлен и насос системы охлаждения. На верхней плоскости основания установлены тиски.

На основании установлен упор, определяющий длину отрезаемой заготовки.