

СОДЕРЖАНИЕ

ТЕХНИЧЕСКОЕ ОПИСАНИЕ

стр.

Назначение и область применения	3
Состав гидроагрегатов	7
Устройства и работа гидроагрегатов и их основных частей.	9
Электрооборудование	24
Гидросистема	24

ИНСТРУКЦИЯ ПО ЭКСПЛУАТАЦИИ

Указание мер безопасности	46
Порядок установки	54
Настройка, наладка и режимы работы	58
Регулирование	59
Эксплуатация рабочей жидкости	64
Правила привки и методы испытаний	65
Характерные неисправности и методы их устранения	72 а

П Я СПОРТ

Общие сведения	73
Основные технические данные и характеристики	74
Сведения о ремонте	80
Сведения об изменениях в гидроагрегатах	81
Комплект поставки	82
Свидетельство о приеме	83
Свидетельство о консервации	84
Свидетельство об упаковке	85
Гарантии	86
Запасные части	87

ГПДВ.00.001РЭ

Изм	Лист	№ докум	Подп.	Дата	Литера	Лист	Листов
Разраб		Мамашева				2	87
Проб		Рогожин					
Принял							
Н.компр		Галайков					
Проб		Лукоянов					

Гидроагрегат к прессам
для прессования изделий
из пластмасс
РУКОВОДСТВО ПО ЭКСПЛУАТАЦИИ

Оренбургское
ГКБ „Гидропресс“

Подп. и дата

Изм. и дата

Введ. в действие

Подп. и дата

Подп.

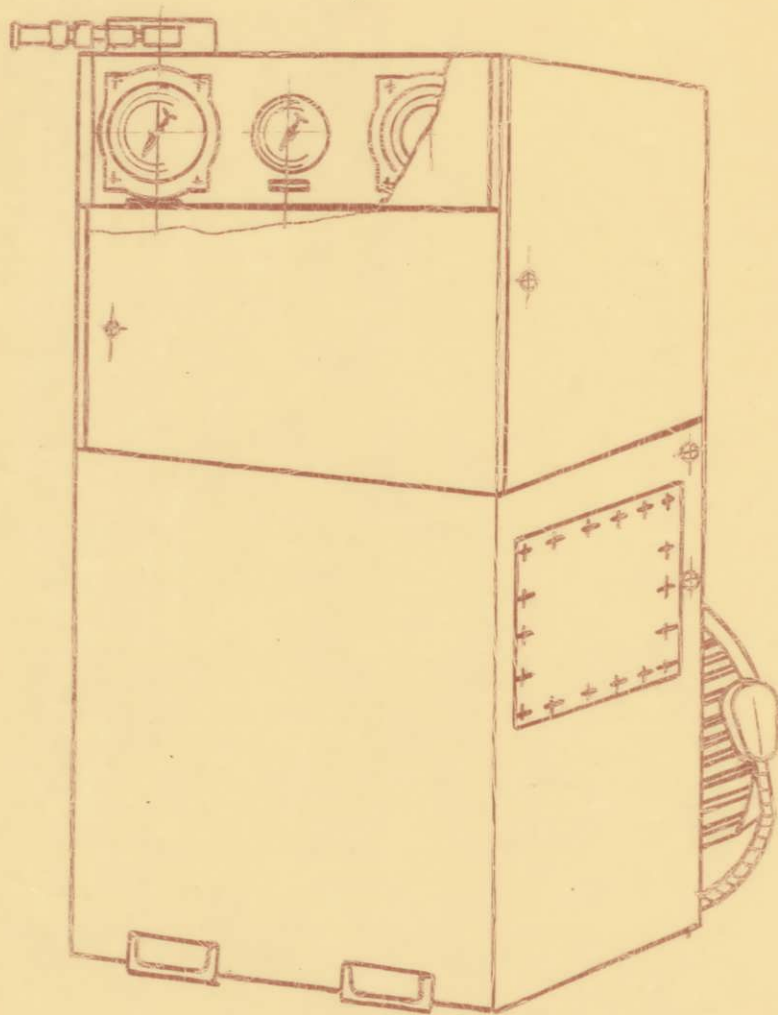


Рис. 1 Гидроагрегаты ГПДВ

Шифр докум. Подп. и дата
 В.з. и шифр №. Шифр № докум. Подп. и дата
 Шифр докум. Подп. и дата

Шифр докум.	Подп.	и дата
Шифр докум.	Подп.	и дата
Шифр докум.	Подп.	и дата

ГПДВ-00.001 РЭ

Лист 10

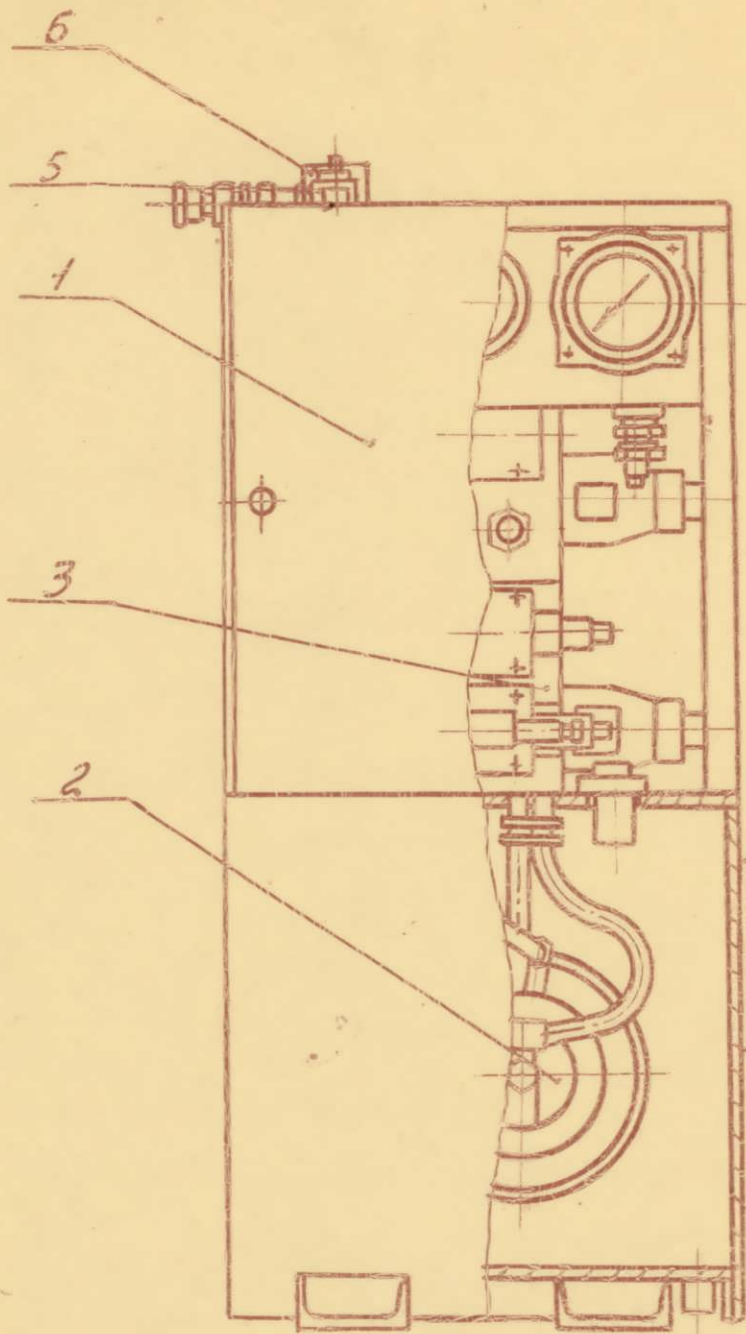


Рис. 2 Расположение составных частей гидроагрегатов ГПДВ

Шкв. и Подпр. Подпр. и дата. Взагл. шкв. Шкв. и дата. Шкв. и дата. Шкв. и дата.

ГПДВ.00.001РЭ

Лист 11

Шкв. и Подпр. Подпр. и дата. Шкв. и дата. Шкв. и дата.

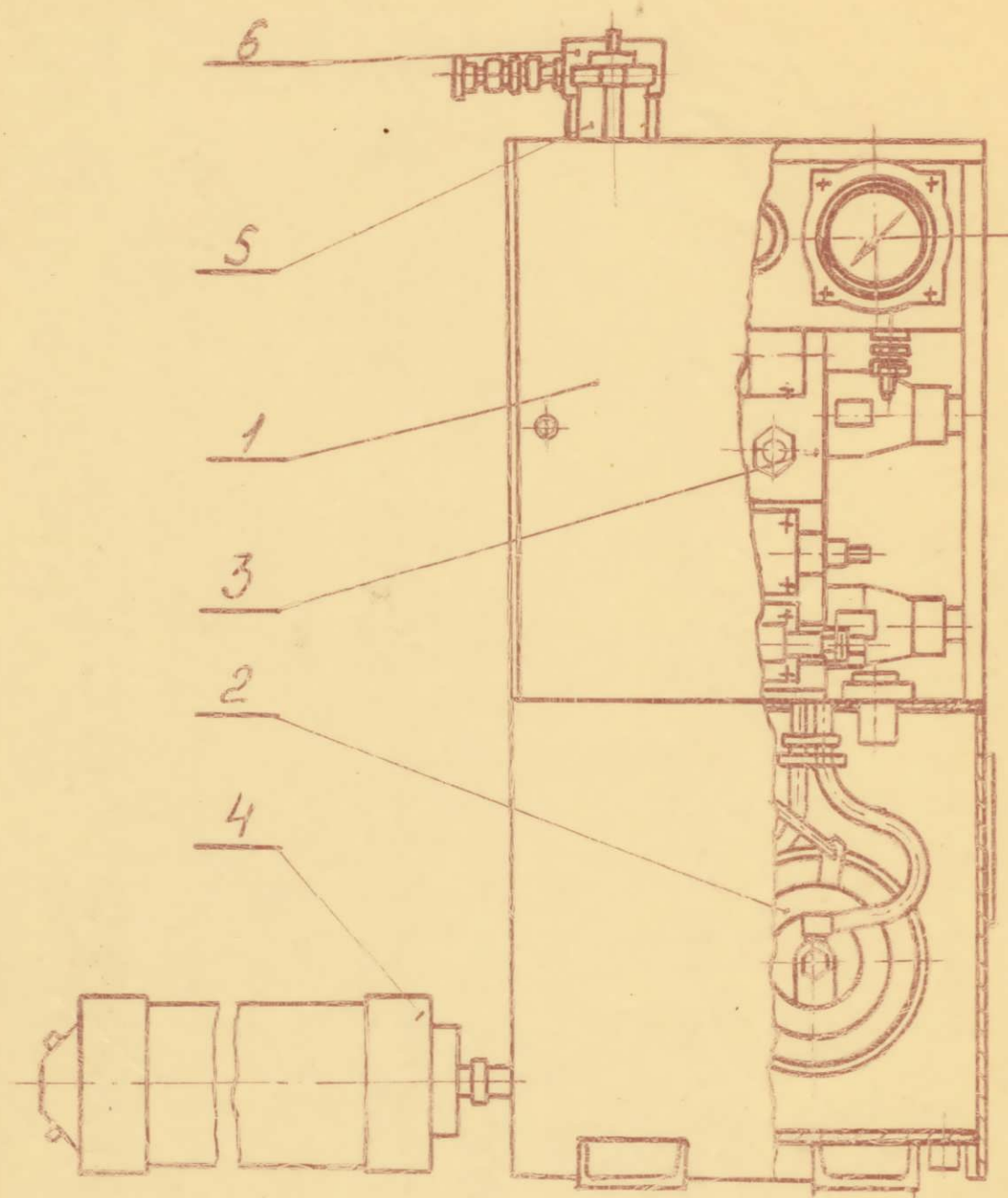


Рис. 3 Расположение составных частей гидроагрегатов 2ГПАВ

Изм. № 1 подл. Подл. и дата. Взм. № 1 подл. № 1 подл. № 1 подл. № 1 подл. № 1 подл.