

Прессы однокривошипные открытые
простого действия усилием 1000 кН

Модели: К2130В

К2130Г

К1430Б

К18.093

РУКОВОДСТВО ПО ЭКСПЛУАТАЦИИ

К100-78-00-001 РЭ

Подп. и дата

Взам. инв. № Инв. № дубл.

Подп. и дата

Инв. № подл.

СО Д Е Р Ж А Н И Е

I. Техническое описание	2
I.1. Назначение и область применения	2
I.2. Состав прессов	3
I.3. Устройство и работа пресса и его составных частей.	8
I.4. Смазка пресса	28
I.5. Пневмосистема пресса	33
2. Инструктаж по эксплуатации	36
2.1. Указание мер безопасности	36
2.2. Порядок установки	39
2.3. Первоначальный пуск	40
2.4. Установка и смена штампов	41
2.5. Режимы работы	42
2.6. Возможные неисправности и способы их устранения....	43
2.7. Каталог деталей	47
3. Паспорт	51
3.1. Общие сведения	51
3.2. Основные технические данные и характеристики	52
3.3. Номограмма для определения усилия вырубки и величины хода ползуна	55
3.4. Комплект поставки	56
3.5. Гарантии	57

ПРИЛОЖЕНИЯ:

ХХ Видеомеханика ХМ

I. Материалы по быстроизнашивающимся деталям

Подл. и дат. Подл. и дат. Подл. и дат. Подл. и дат. Подл. и дат.

К100-73-00-001 РЭ			
Изм	Лист	Подп.	Дата
Разраб.			
Проект.			
Наб. бюро			
Н. контр.			
Учт.			

**Прессы однокривошипные
открытые простого дейст-
вия усилием 1000 кН (100тс)
Руководство по эксплуата-
ции.**

Лит.	Лист	Итого
	I	57
БЗМП		

Инв. № подл. Подл. и дат. Взам. инв. № Инв. № дубл. Штук. № дубл.

2160 предусмотрено для демонтажа вала мчфм

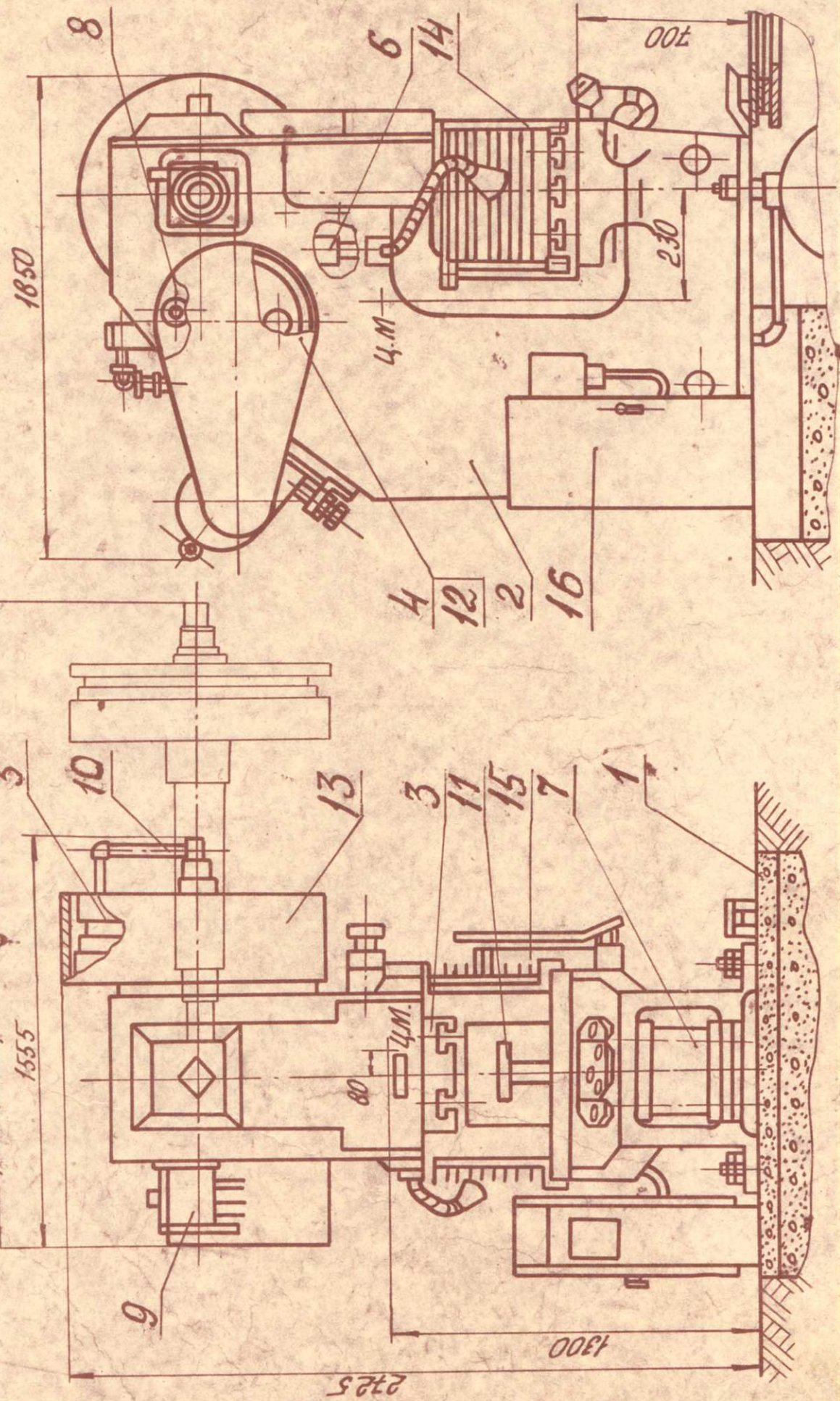


Рис. 1 Общий вид прессов мод. К2130В, К2130Г

К100-78-00-001РЭ

МИНИСТЕРСТВО СТАНКОСТРОИТЕЛЬНОЙ И ИНСТРУМЕНТАЛЬНОЙ ПРОМЫШЛЕННОСТИ СССР

Барнаулский завод механических прессов

ПРЕСС

однокривошипный открытый простого
действия, ненаклоняемый, усилием 1000кН

Модель К21ЭВ

РУКОВОДСТВО ПО ЭЛЕКТРООБОРУДОВАНИЮ
К21ЭВ-00-001 РЭ1 (с БУБ-1А)

Инв. № подл.	Подп. и дата	Взам. инв. №	Инв. № дубл.	Подп. и дата

1982 г.

СО Д Е Р Ж А Н И Е

1. Общие сведения
2. Описание работы электросхемы станции жидкой смазки ЗПУ-1В
3. Описание работы электросхемы станции жидкой смазки "Саксония"
4. Блокировки
5. Прилагаемые чертежи:
 - ✓ К2130В-91Д-001 Э3 Схема электрическая принципиальная
 - К2130В-91Д-001 Э6 Схема электрическая общая
 - ✓ К2130В-92В-001 Э4 Схема электрическая соединений (монтажная)
 - ✓ К2130В-91Д-001 СБ Размещение электрооборудования и разводка

Изм. № подл. Подп. и дата Взам. инв. № Инв. № дубл. Подп. и дата

К2130В-00-001 РЭ1 (с БУБ-1А)

Изм.	Лист	№ докум.	Подп.	Дата	Лист	Листов
Разраб.	Пупышев	Ильин 22.11.82			I	13
Пров.	Авраменко	Ильин 22.11.82				
Нач. бюро	Авраменко	Ильин 22.11.82				
Н. контр.						
Удв.	Босов	Ильин 3.11.85				

Пресс однокривошипный откры-
 тый простого действия, не-
 наклоняемый, усилием 1000кН
 Модель К2130В. Руководство
 по электрооборудованию

БЗМП

РУКОВОДСТВО ПО ЭКСПЛУАТАЦИИ
К100-78-00-001 РЗ-ПР

ПРИЛОЖЕНИЕ

Материалы по быстроизнашивающимся деталям

Имя № подл.	Подп. и дата	Взам. инв. №	Иив. № дубл.	Подп. и дата

ПЕРЕЧЕНЬ БЫСТРОИЗНАШИВАЮЩИХСЯ ДЕТАЛЕЙ

Обозначение	Наименование	Куда входит	Кол. на пресс	Примеч.
K2I30-II-201B	Втулка	Станина	1	
K2I30-II-202A	Втулка	То же	1	
K2I30-II-412	Направляющая правая	То же	1	
K2I30-II-413	Направляющая левая	То же	1	
K2I30-II-414	Направляющая	То же	2	
K2I30-2IG-101B-II	Ползун	Ползун	1	Экспорт
K2I30-2IG-101B	Ползун	То же	1	СССР
K2I30-2I-103A	Шатун	То же	1	
K2I30-2I-201A	Втулка	То же	1	
K2I30-2IB-202	Подпятник	То же	1	
K2I30-2IG-203	Вкладыш	То же	1	
K2I30B-2I-401	Втулка эксцентриковая	То же	1	
K2I30B-2I-402	Втулка эксцентриковая	То же	1	
K2I30-2IB-405	Шток	То же	1	
K2I30-2I-418	Предохранитель	То же	1	
K2I30-2IB-437	Крышка	То же	1	
K2I30-32B-401	Вал	Вал главный	1	
3A-61A	Кольцо	См. табл.		

K100-78-00-001 P3-Pr

Изм. Элемент	Изм.	Изм.	Изм.
Издано			
Прок.			
Изд. бер.			
И. Копир			
Удв.			

Руководство по эксплуатации.
Приложение.

Лит.	Лист	Листов
	I	13
БЭМП		

Пневматическая аппаратура прессов
(ПАП)

Руководство по эксплуатации
ПАП РЭ

1988

Име. № год.	Подп. и дата	Взам. инв. №	Изм. № дубл.	Подп. и дата

СОДЕРЖАНИЕ

	Стр.
1. Блок пневматический П-Б1 16/10	2
2. Пневмораспределитель трехлинейный одвоенный с пневматической блокировкой	7
3. Воздухоподводящая головка	11
4. Уровнoвешиватель	12
5. Трехходовой клапан	15
6. Фильтр-влажнoтделитель	15
7. Обратный клапан	17
8. Пневмоклапан	17
9. Пневмоклапан редуционный типа П-КР	18
10. Тормоз маховика торцевой с пневматическим включением	19

Полн. и дата	Изм. № дубл.	Полн. и дата
Изм. № арда.	Изм. №	Изм. №

ПАП РЭ			
Изм. № арда.	Изм. №	Изм. №	Изм. №
Разраб.	ХХХ	ХХХ	ХХХ
Прое.	ХХХ	ХХХ	ХХХ
Нач. бюро	ХХХ	ХХХ	ХХХ
Н. контр.	ХХХ	ХХХ	ХХХ
Учт.	ХХХ	ХХХ	ХХХ

Пневматическая аппаратура
прессов. Руководство по
эксплуатации

БЗМН