

МИНИСТЕРСТВО СТАНКОСТРОИТЕЛЬНОЙ И ИНСТРУМЕНТАЛЬНОЙ ПРОМЫШЛЕННОСТИ

СССР

ВПО СОКЗКУЗМАШ

Воронежское производственное объединение по выпуску
кузнечно-прессового оборудования им. М.И.Калинина

ПРЕСС ОДНОКРИВОШИПНЫЙ ОТКРЫТЫЙ ПРОСТОГО
ДЕЙСТВИЯ УСИЛИЕМ 1000 кН (100 тс)

КЕ 2330

Руководство по эксплуатации

КЕ 2330-00-001 РЭ

1983

СОДЕРЖАНИЕ

ВВЕДЕНИЕ	Лист
I. Техническое описание	4
I.1. Наименование, назначение и область применения	4
I.2. Состав пресса	4
I.3. Устройство, работа пресса и его составных частей	9
I.4. Пневмооборудование	25
I.5. Смазка пресса	31
2. Инструкция по эксплуатации	35
2.1. Указания мер безопасности	35
2.2. Порядок установки	36
2.3. Подготовка к первоначальному пуску и первоначальный пуск	41
2.4. Регулирование пресса, возможные неисправности и методы их устранения	42
2.5. Особенности разборки и сборки при ремонте	47
2.6. Хранение пресса	47
2.7. Указания по техническому обслуживанию, эксплуатации и ремонту	49
3. П а с п о р т	
3.1. Общие сведения	58
3.2. Основные технические данные и характеристики	59
3.3. Комплектность	66
3.4. Свидетельство о приемке	67
3.5. Свидетельство о консервации	69
3.6. Свидетельство об упаковке	70
4. Сведения по запасным частям	71
5. Гарантии изготовителя	76

KE2330-00-001 PЭ

Директор	Инженер	Мастер	Рабочий	
19107-2	19107-2	19107-2	19107-2	
Имя	№ докум.	Подп.	Дата	
Воронов	Воронов	<i>[Signature]</i>	26.03.89	
Зеленов	Зеленов	<i>[Signature]</i>		
Зеленов	Зеленов	<i>[Signature]</i>		
Лукошкин	Лукошкин	<i>[Signature]</i>		

Имя	Лист	Листов
И	2	10

Восстановлено по образцу №10
от МУ Калинин

Калининград

Уд. спроектирован в. Бама 57. Уд. № 19107-6. 9-101614

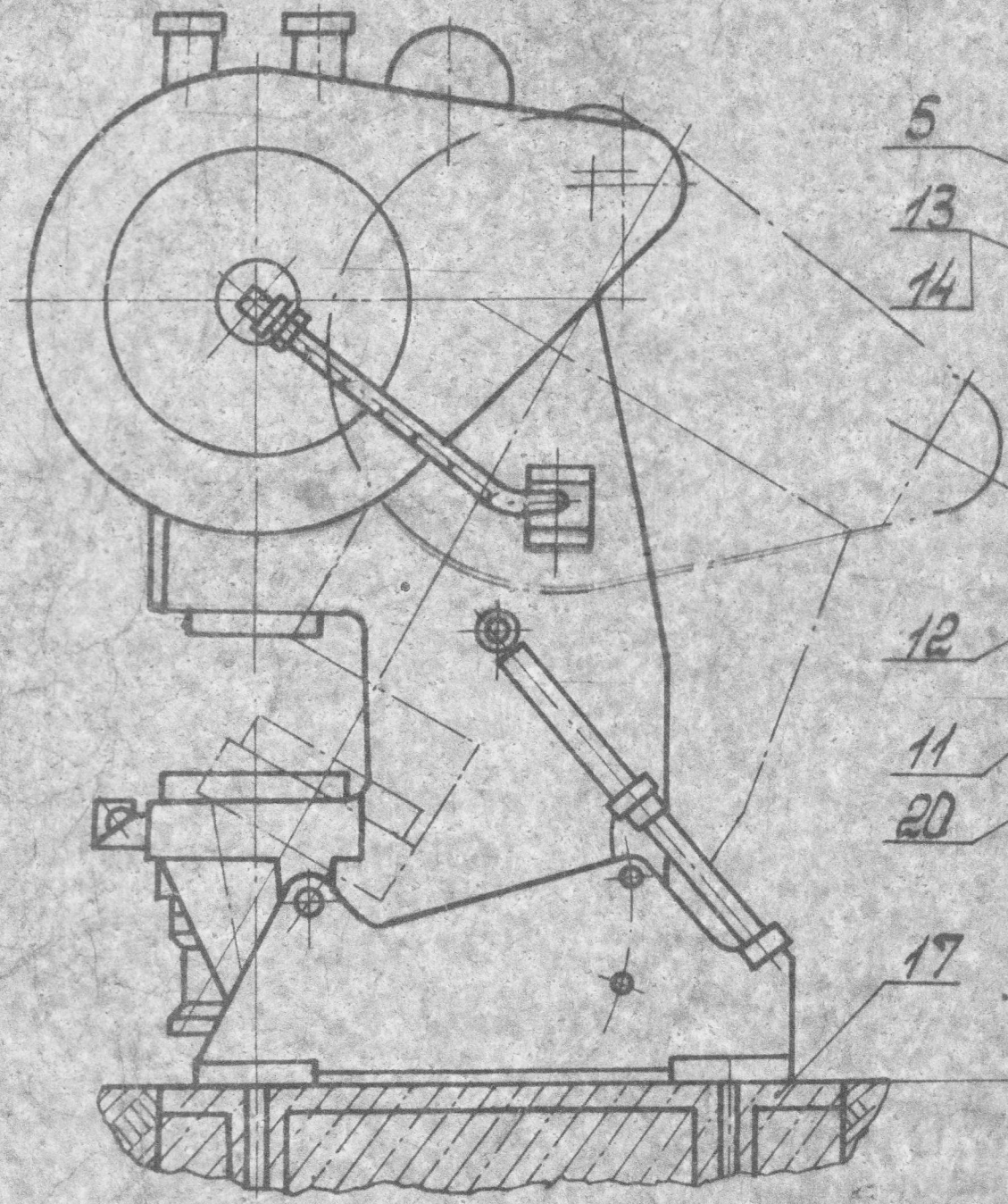


Рис.

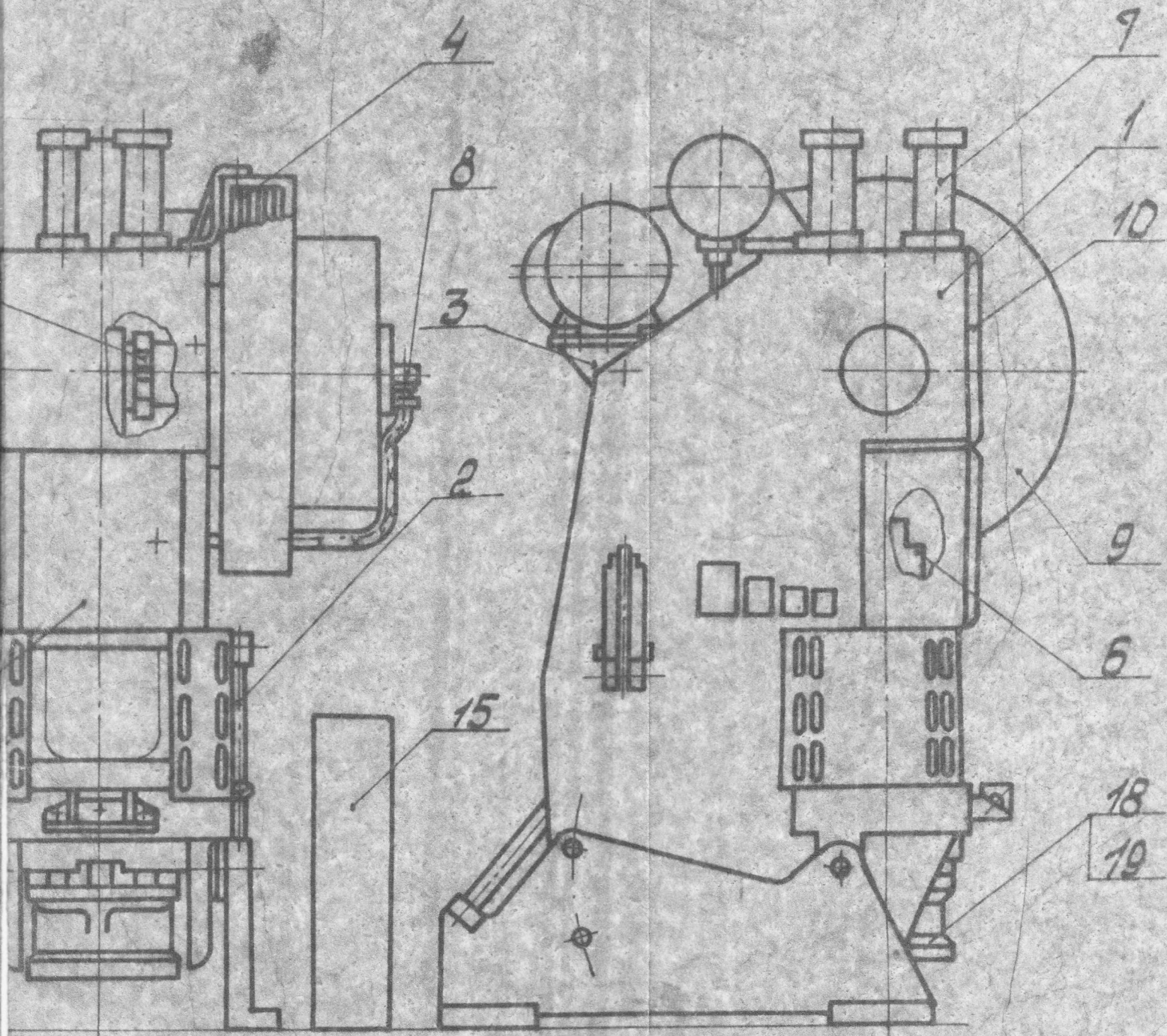


Рис. 2

Имя	Место	Дата
Иванов	Москва	11.03.39г

КЕ2330-00-001РЭ

Иванов
5

МИНИСТЕРСТВО СТАНКОСТРОИТЕЛЬНОЙ И ИНСТРУМЕНТАЛЬНОЙ ПРОМЫШЛЕННОСТИ

Воронежское производственное объединение по выпуску
кузнечно-прессового оборудования им. Я. И. Калинина

ПРЕСС ОДНОКРИВОШИПНОЙ ОТКРЫТОЙ
ПРОСТОГО ДЕЙСТВИЯ, НАСЛОНЯЕМОЙ
УСИЛИЕМ 1000 кН (100 тс)
МОДЕЛЬ КЕ2330

Руководство по эксплуатации
Часть 2

ЭЛЕКТРООБОРУДОВАНИЕ
КЕ2330 -00- 001 РЭ1

1987

СОДЕРЖАНИЕ

	Лист
1. Общие сведения	4
2. Техническая характеристика электрооборудования ...	5
3. Указания по техническому обслуживанию, эксплуатации, ремонту и технике безопасности	6-7
Рис. 1. Электрооборудование пресса	8
Рис. 2. Схема электрическая принципиальная	9-11
Рис. 3. Схема электрическая соединений	12
ПРИЛОЖЕНИЕ: Паспорт ящика управления Я 9102	в ящике комплектно
Сведения о содержании драгоценных материалов КЕ2330-00-001 РЭ1.01	на 1 листе

Шифр подл. Подл. и дата
 Шифр подл. Подл. и дата
 Шифр подл. Подл. и дата
 Шифр подл. Подл. и дата

КЕ2330-00-001 РЭ1			
Цем. лист	№ докум.	Подп.	Дата
Разраб.	Скотер	<i>[Signature]</i>	
Проб.			
Нач. кб	ОКУСЫН	<i>[Signature]</i>	
Н. кант.	ЛАЕРИГ	<i>[Signature]</i>	
Чтв.	ЧЕРТОВ		
Пресс однокривошипный открытый простого действия усилием 1000 кН Руководство по эксплуата- ции.			
Лист	Лист	Листов	
1	2	12	
Варнакское производственное объединение по выпуску КПО им. М.И. Калинина			

Копировал

Формат 11