

МИНИСТЕРСТВО СТАНОСТРОИТЕЛЬНОЙ И ИНСТРУМЕНТАЛЬНОЙ
ПРОМЫШЛЕННОСТИ СССР
ИВАНС-ФРАНКОВСКОЕ "ПО" "КАРПАТРЕБСОМАН"

ПРЕССЫ ОДНОКРИВОШИПНЫЕ
ОТКРЫТЫЕ ПРОСТОГО ДЕЙ-
СТВИЯ МОДЕЛЕЙ КМ2130А,
КМ2132А, КМ2134А .

Руководство по эксплуатации

КМ2134А-00-001 РЭ

СОДЕРЖАНИЕ

	стр.
1. Общие сведения об изделии	3
2. Основные технико-технические данные и характеристики	4
3. Комплект поставки	12
4. Указания мер безопасности	14
5. Состав пресса	18
6. Устройство, работа пресса и его составных частей	22
7. Гидро- и пневмосистемы и система смазки	50
8. Порядок установки	62
9. Порядок работы	67
10. Электрооборудование	69
11. Характерные неисправности и методы их устранения	76
12. Особенности разборки и сборки при ремонте	79
13. Материалы по запасным частям	82
14. Сертификат о приемке	89
15. Сертификат о консервации	94
16. Указания по эксплуатации	95
17. Гарантийные обязательства	102
18. Перечень приложений к руководству	103

№ докум. 6529
 Дата 05.08.82
 Подп. и дата
 Подп. и дата

ИМ2134А-00-001 РЭ

Изм.	Лист	№ докум	Подп.	Дата		Лист	Листов
					Прессом однокривошипные от- крытые проточного действия моделей ИМ2130А, ИМ2132А, ИМ2134А	01	105
Разраб.	Пантелюк	Ферр	12.82			2	
Проб.	Боринец	Бор	12.82				
Принял	Голыней	Вол	12.82				
И контр	Валкова	Вал	12.82				
Утв	Сметанюк	Смет	12.82				

ПО "Кариатис-семе" ОПК

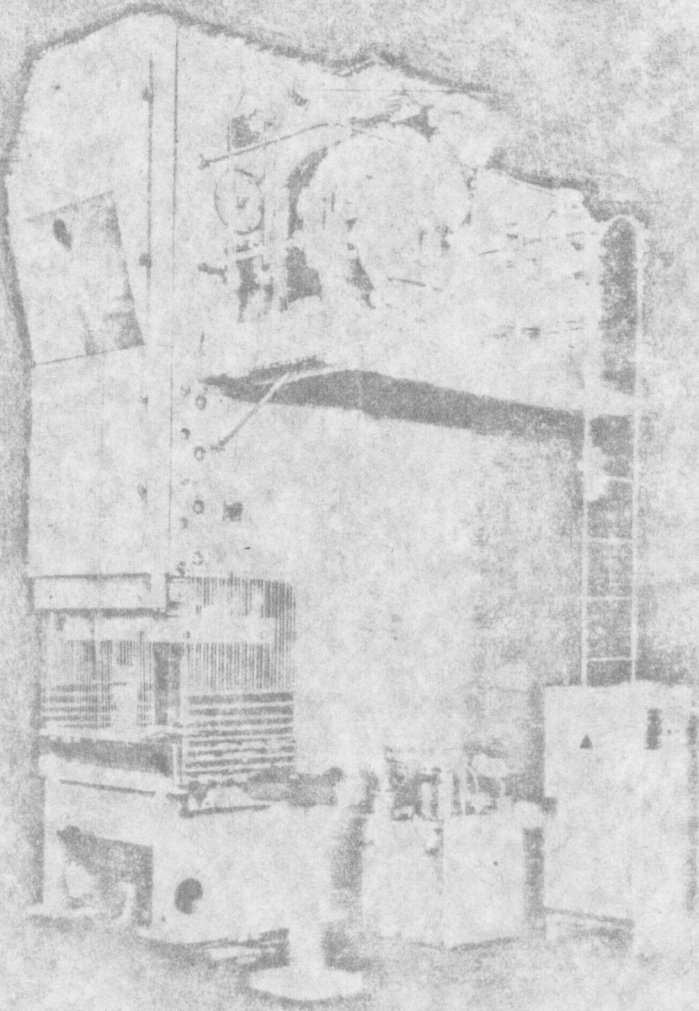


Рис. 1 Фотография пресса

№ докум. Подп. и дата
Взам. инв. № докум. Подп. и дата
№ докум. Подп. и дата

№ докум.	Подп.	Дата

КМ2134А-00-001РЭ