

ПРЕСС ОДНОКРИВОШИПНЫЙ ЗАКРЫТЫЙ
ПРОСТОГО ДЕЙСТВИЯ
УСИЛИЕМ 400тс

МОДЕЛИ ~~КВ2536~~
КА9536

Содержание

	Лист
1. Общие сведения об изделии	2
2. Основные технические данные и характеристика	5
3. Комплект поставки	16
4. Указания мер безопасности	19
5. Состав прессы	25
6. Устройство, монтаж, работа прессы и его составных частей	26
6.1.1. Расположение органов управления и сигнализации Рис. 10	27
6.1.3. Схема кинематическая. Рис. 11	30
6.1.18. Система смазки	45
6.1.19. Электрооборудование	46
6.2. Порядок монтажа прессы	49
6.3. Первоначальный пуск	55
7. Инструкция по эксплуатации	58
7.3. Техническое обслуживание	63
7.4. Гарантийные обязательства	73
8. Приложения	76

Дубликат
 в соответствии с подлинным
 Верно: М.Х. 6.06.84

№ подл. Подл. и дата
 № докум. Подл. и дата

1	1	Зернов/85	ИИХ	12.04.86	КВ 2536 - 00 - 001 РЗ						
Изм.	Лист	№ докум.	Подл.	Дата		Лит.	Лист	Листов			
Разраб.		Холодков	ИИХ	РЗ	Прессы однокривошипные закрываемые простого дей- ствия усилием 4000 кН модели КВ 2536 КВ 49536		1	76			
Проб.		Гладков									
Принял		Федоркевич									
И. контр.		Медведев									
Учтв.		Фалькин									
						ГЛБ					
						Формат А4					

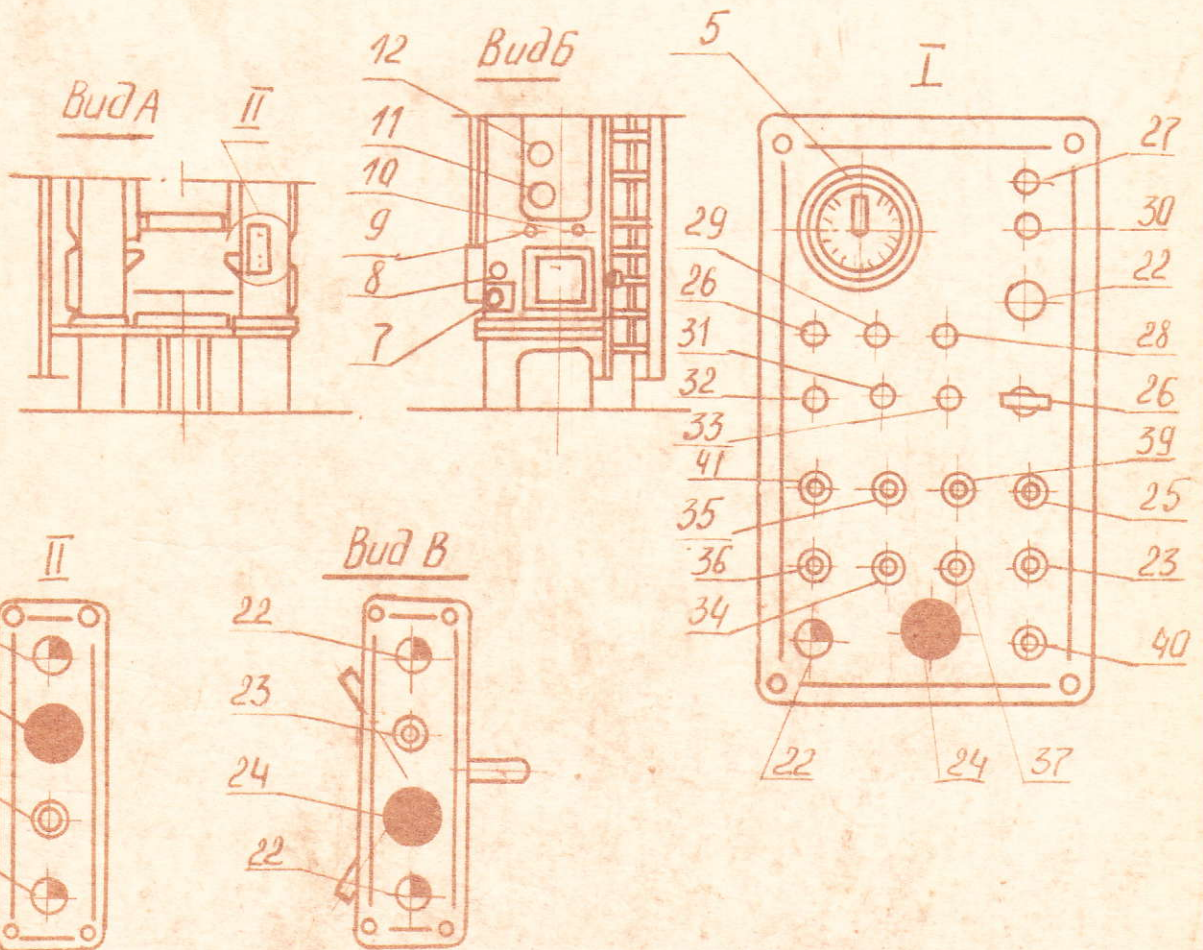
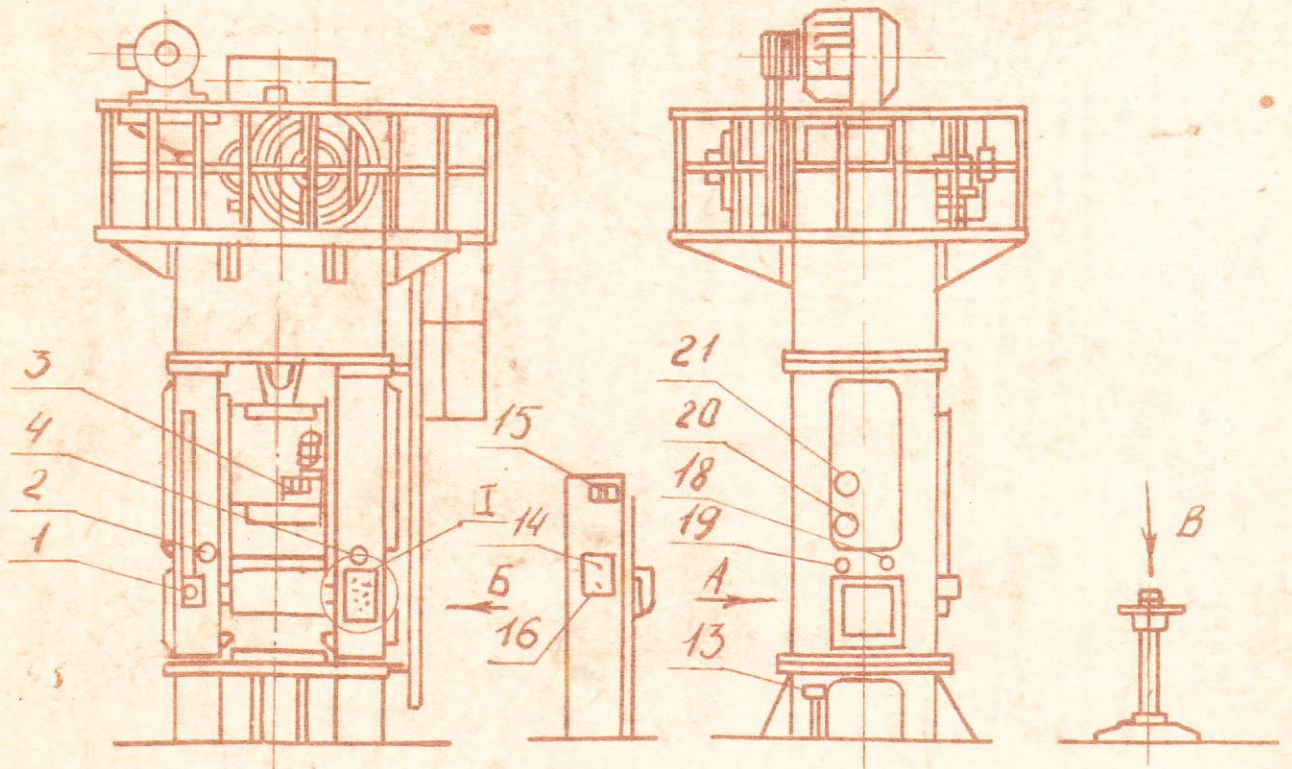


Рис. 10. Расположение органов управления, сигнализирующей и контролирующей аппаратуры

3
 30м
 ЦЗМ
 Лист
 №
 12/81
 12/81
 3.04.81
 27
 Формат А4

3	30м	ЦЗМ №12/81	12/81	3.04.81
ЦЗМ	Лист	№	вакун.	Подп.

КВ2536-00-001РЭ

Лист
27

Формат А4

МИНИСТЕРСТВО СТАНКОСТРОИТЕЛЬНОЙ
И ИНСТРУМЕНТАЛЬНОЙ ПРОМЫШЛЕННОСТИ
СССР

ПРЕССЫ ОДНОКРИВОШИПНЫЕ ЗАКРЫТЫЕ
ПРОСТОГО ДЕЙСТВИЯ УСИЛИЕМ 4000 кН
МОДЕЛИ ~~КВ2536~~
КА9536

РУКОВОДСТВО ПО ЭКСПЛУАТАЦИИ

СВИДЕТЕЛЬСТВО О ПРИЕМКЕ

КВ2536-00-001 РЭЗ

ПИНСКИЙ ЗАВОД КУЗНЕЧНО-ПРЕССОВЫХ
АВТОМАТИЧЕСКИХ ЛИНИЙ

1984