

Лит. N 2438

W

8655

# Молот

МОЛОТ КОВОЧНЫЙ ПНЕУМАТИЧЕСКИЙ  
МАЧ. 2 МА 4132  
РУКОВОДСТВО ПО ЭКСПЛУАТАЦИИ

N 127

При получении молота (стр. 21) откорректировать соотв. число  
 в зависимости от эксплуатации стр. 21) откорректировать соотв. число  
 мм.

Высота подочной работы	Размер "с"
145	385
150	390
155	395
160	400
165	405
170	410
175	415
180	420
185	425
190	430
195	435
200	440

Изм. № 1 от 23.11.74, подп. и дата    Изм. № 2 от 08.01.75, подп. и дата

Число	Лист	Дата	Руководство по эксплуатации	Лист 2
1	1			

**СО Д Е Р Ж А Н И Е**

ТЕХНИЧЕСКОЕ ОПИСАНИЕ

- Назначение и область применения
- Состав молота
- Устройство и работа молота и его основных частей
- Электрооборудование
- Схема смазки

ИНСТРУКЦИЯ ПО ЭКСПЛУАТАЦИИ

- Указание мер безопасности
- Порядок установки
- Порядок расконсервации
- Контакт
- Подготовка к первоначальному пуску
- Режим работы
- Схема расположения подшипников

П А С П О Р Т

- Общие сведения
- Установка молота
- Комплект поставки
- Свидетельство о приемке
- Общие замечания по испытанию молота
- Свидетельство о консервации
- Свидетельство об упаковке

Приложение: ведомость комплектации

### 1. ТЕХНИЧЕСКОЕ ОПИСАНИЕ

#### 1.1. Назначение и область применения

Молот ковочный пневматический ИАЧ 32 с массой падающих частей 160 кг предназначен для проковки, осадки, прошивки отверстий, торчачи ручки деталей, кузнечной сварки, гибки металла и т.д. методом свободнойковки на плоских и фасонных бойках. Работа в закрытых штампах не допускается, так как жесткость и эластичность удара при штамповке может привести к поломке бабб, бруска или других деталей молота.

*Основное техническое исполнение УИИ ГОСТ 15150-69*

#### 1.2. Состав молота

Общий вид молота с обозначением составных частей приведен на рис. 1.

#### 1.2.1. Перечень составных частей молота

Номер позиции на рис. 1	НАИМЕНОВАНИЕ	ОБОЗНАЧЕНИЕ	ПРИМЕЧАНИЕ
1.	СТАННИНА	ИАЧ132-11-0010Б	
2.	БАББ I	ИАЧ132А-12-0017Б	
3.	ПРИВОД	ИАЧ132-21-0010Б	
4.	УПРАВЛЕНИЕ	ИАЧ132А-41-0010Б	
5.	ОГРАЖДЕНИЕ	КАЧ132-71-0010Б	
6.	СИСТЕМА СМАЗКИ	ИАЧ132А-81-0010Б	
7.	ЭЛЕКТРООБОРУДОВАНИЕ	ИАЧ132А-91-0010Б	

ИИВ № докум.	Подп. и дата	Вз. № экз.	ИИВ № докум.	Подп. и дата
ИИВ	ИИВ	ИИВ	ИИВ	ИИВ
Руководство по эксплуатации				ИИВ
				3

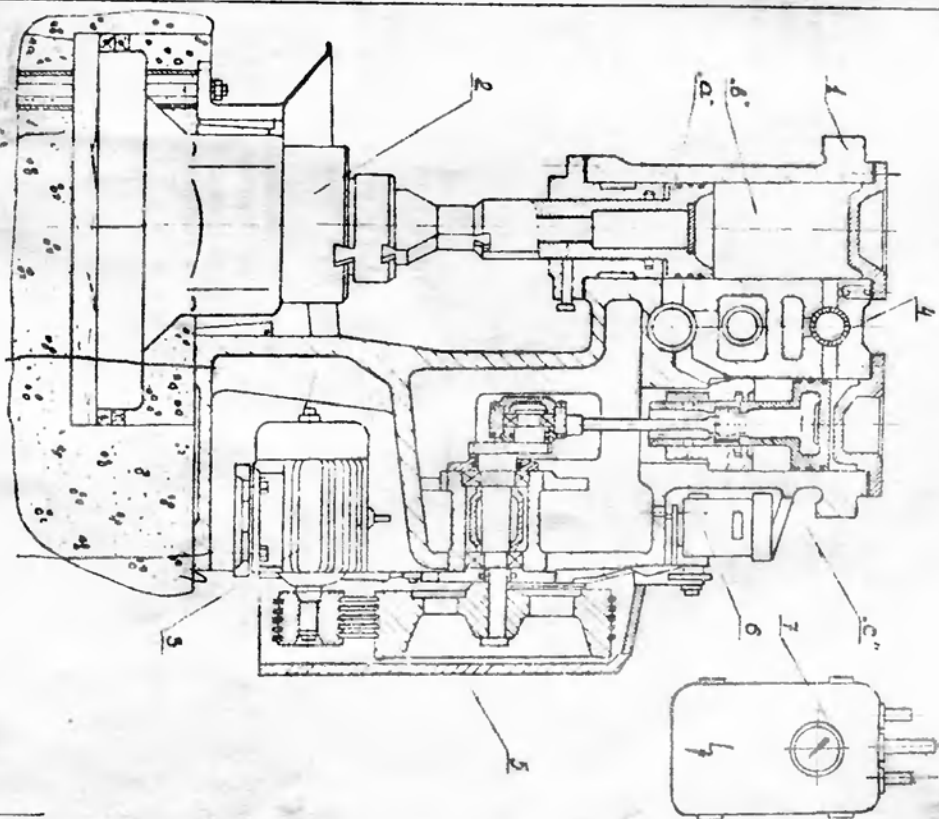


Рис. 1. Продольный разрез молота

ИИВ № докум.	Подп. и дата	Вз. № экз.	ИИВ № докум.	Подп. и дата
ИИВ	ИИВ	ИИВ	ИИВ	ИИВ
Руководство по эксплуатации				ИИВ
				4