

ТОКАРНО-ВИНТОРЕЗНЫЙ СТАНОК  
ПОВЫШЕННОЙ ТОЧНОСТИ  
ОБЛЕГЧЕННОГО ВЕСА

**ОТ-4**

РУКОВОДСТВО

## НАЗНАЧЕНИЕ

Токарно-винторезный станок повышенной точности облегченного веса модели ОТ-4 (рис. 1) предназначен для выполнения различных токарных работ в центрах и патроне, для нарезания метрических, дюймовых и модульных резьб.

Станок обеспечивает качество обрабатываемой поверхности и точность работы (точность размеров, геометрических форм) более высокого класса по сравнению с обычными токарными станками.

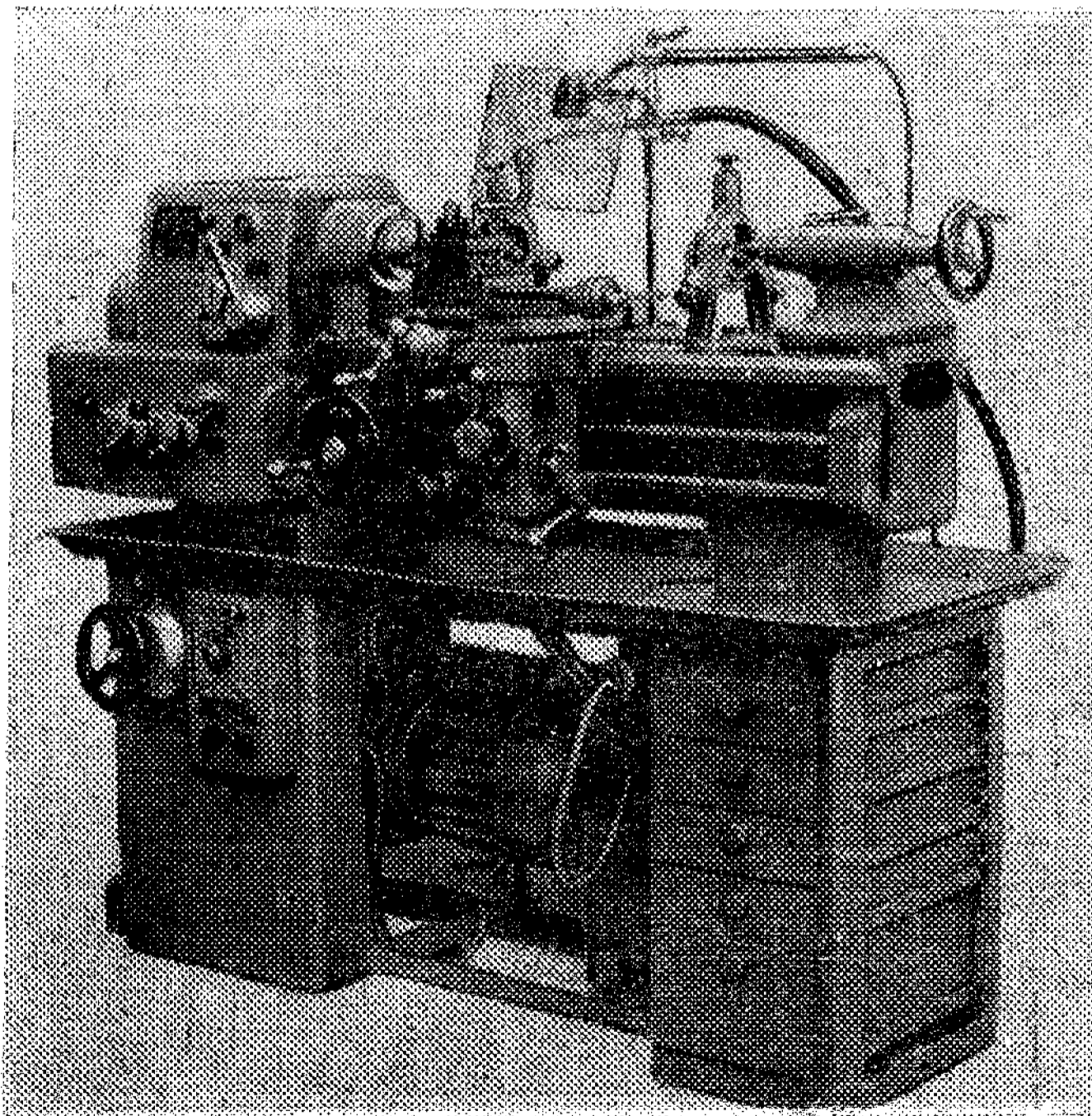


Рис. 1. Токарно-винторезный станок повышенной точности облегченного веса модели ОТ-4.

## СО Д Е Р Ж А Н И Е

Назначение . . . . .	3
Распаковка и транспортировка . . . . .	4
Фундамент и установка . . . . .	5
Подготовка к первоначальному пуску . . . . .	6
Паспорт . . . . .	7
Общие сведения . . . . .	7
Основные данные . . . . .	7
Спецификация основных узлов . . . . .	10
Спецификация органов управления . . . . .	10
Спецификация зубчатых и червячных колес, винтов, гаек и шкивов . . . . .	13
Спецификация подшипников качения . . . . .	20
Механика станка . . . . .	21
Ведомость комплектации принадлежностей . . . . .	25
Конструкция станка . . . . .	27
Общая компоновка . . . . .	27
Станина . . . . .	27
Тумба . . . . .	28
Редуктор . . . . .	28
Передняя бабка . . . . .	32
Гитара . . . . .	34
Коробка подач . . . . .	34
Суппорт . . . . .	34
Фартук . . . . .	35
Задняя бабка . . . . .	41
Охлаждение . . . . .	41
Ограждение . . . . .	42
Электрооборудование . . . . .	42
Общие сведения . . . . .	42
Работа схемы . . . . .	43
Спецификация покупного электрооборудования . . . . .	44
Смазка . . . . .	45
Указания по обслуживанию смазочной системы . . . . .	45
Спецификация к схеме смазки . . . . .	48
Первоначальный пуск станка . . . . .	48
Указания по технике безопасности . . . . .	49
Наладка . . . . .	49
Обслуживание и регулирование . . . . .	50
Подготовка станка к маршу . . . . .	53
Подготовка станка к работе после марша . . . . .	53
Акт приемки . . . . .	54