

Завод гидравлических прессов  
"Гидропресс"

*ноу. № 1026*

Пресс гидравлический одностоечный  
усилием 2500 кН  
модели ПБ6334 *№ 52*

РУКОВОДСТВО ПО ЭКСПЛУАТАЦИИ

ПБ 6334.00.001РЭ

*Троцкий*  
*гидравлический*  
*пресс*

# СОДЕРЖАНИЕ

	Стр.
1. Общие сведения о прессе	3
2. Основные технические данные и характеристика пресса	7
3. Комплектность	9
4. Указания мер безопасности	12
5. Состав пресса	18
6. Устройство, работа пресса и его составных частей	19
7. Электрооборудование	25
8. Гидросистема и смазочная система	30
9. Порядок установки	30
10. Порядок работы	33
11. Возможные неисправности и методы их устранения	35
12. Особенности разборки и сборки при ремонте	37
13. Сведения о приемке	38
14. Хранение	41
15. Указания по техническому обслуживанию, эксплуатации и ремонту.	41
16. Гарантии изготовителя	47
17. Перечень нормативно-технической документации, использованной при разработке данного руководства.	48
Приложение к ПБ5334 00.001РЭ сведения по запасным частям	50

ПБ5334 00.001РЭ

Изм.	Лист	№ докум.	подл.	дата
Разраб.		Карагулова	Лар	11.88.
Провер.		Молочаев	М	13.10.88
Принят		Савилов		
Н. контр.		Исакова		
Утв.		Поланчиков		

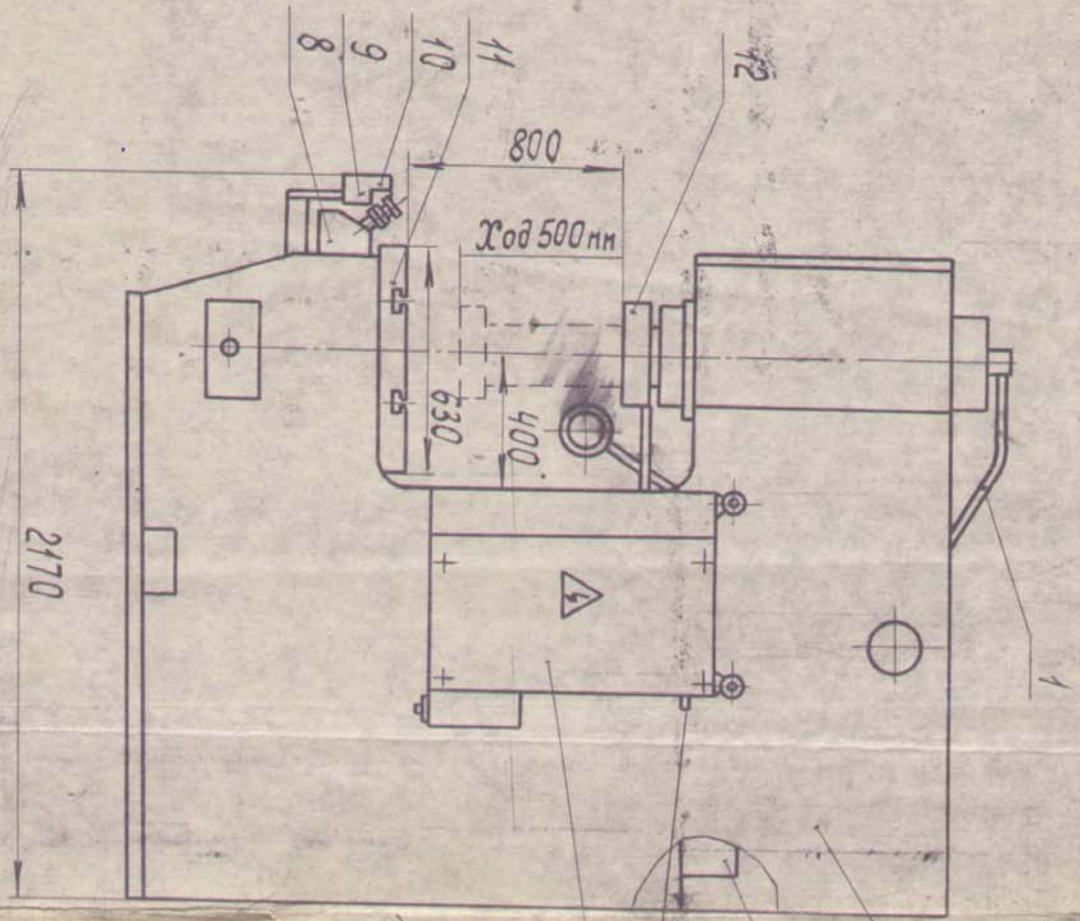
Пресс гидравлический одностоечный усилием 2500кН  
Руководство по эксплуатации

Литера	Лист	Листов
	1	64

Оренбургское ГИБ  
"Гидропресс"

Уч. измерений  
 27.06.88  
 Ш.ж. техники безопасности

Подл. и дата  
 Подл. и дата  
 Подл. и дата



Общий вид прессы

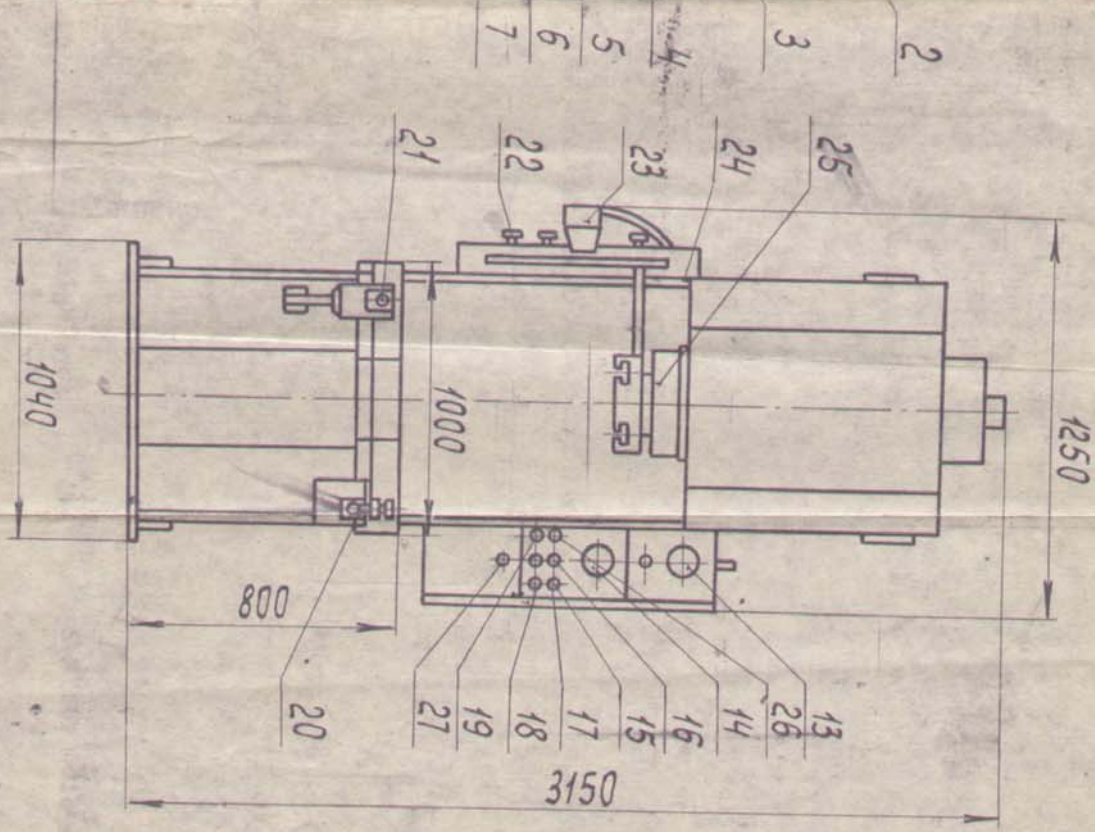


Рис. 2

Изм.	Лист	№ докум.	Подп.	Дата

№ 6334.00.001 РЗ