

МЕХАНИЧЕСКИЕ ПРЕЦИЗИОННЫЕ ПРЕССЫ С
УСИЛИЕМ ПРЕССОВАНИЯ ОТ 250 ДО 1000 КН

ПАСПОРТ

Механические прецизионные прессы с
усилием прессования от 250 до 1000 кН

Сибцу 1987

СОДЕРЖАНИЕ

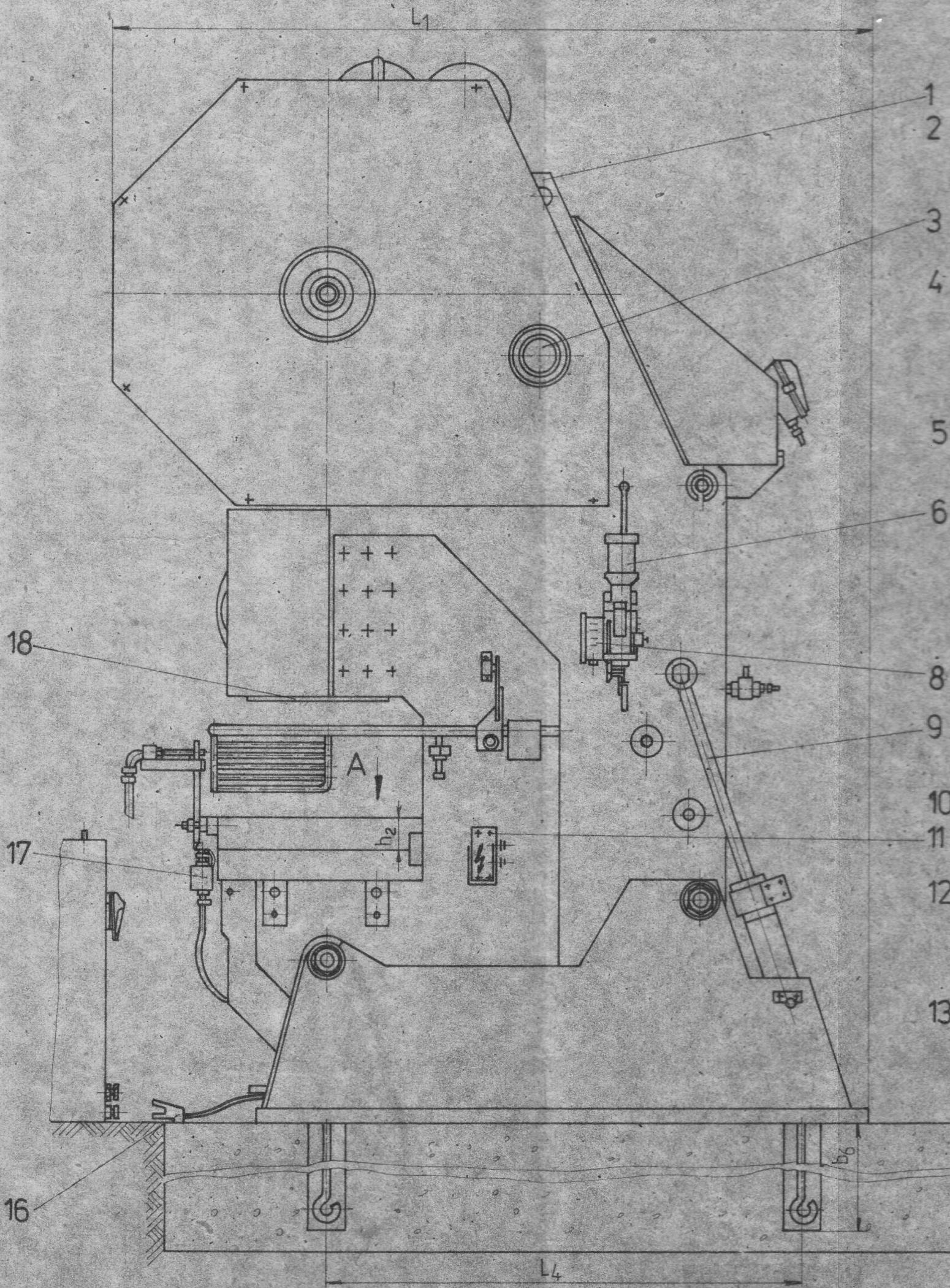
I. ПРЕДНАЗНАЧЕНИЕ	4
2. ОСНОВНЫЕ ТЕХНИЧЕСКИЕ ДАННЫЕ	5
3. ОПИСАНИЕ ИЗДЕЛИИ	7
4. ИЗМЕРИТЕЛЬНО-КОНТРОЛЬНЫЕ ИНСТРУМЕНТЫ	13
5. СПЕЦИАЛЬНЫЕ И ДОПОЛНИТЕЛЬНЫЕ ИНСТРУМЕНТЫ	14
6. УСТАНОВ И МОНТАЖ	15
7. ПРИНЦИП РАБОТЫ	16
8. ПРИРАБОТКА И НАЛАДКА	31
9. ПОДГОТОВКА И ВВОД В ЭКСПЛУАТАЦИЮ	32
10. ИНСТРУКЦИИ ПО ЭКСПЛУАТАЦИИ	33
11. ИЗМЕРЕНИЕ РАБОЧИХ ПАРАМЕТРОВ, РЕГУЛИРОВКА И КОНТРОЛЬ ФУНКЦИОНИРОВАНИЯ	37
12. ВОЗМОЖНЫЕ ДЕФЕКТЫ И СПОСОБ ИХ УСТАНОВЛЕНИЯ	41
13. РУКОВОДСТВО ПО ТЕХНИЧЕСКОМУ УХОДУ	47
14. МАРКИРОВКА И ЗАПЕЧАТЫВАНИЕ	48
15. УПАКОВКА, ОТПРАВЛЕНИЕ, ТРАНСПОРТИРОВКА, ХРАНЕНИЕ, КОНСЕРВАЦИЯ	49
16. УКАЗАНИЕ ПО БЕЗОПАСНОСТИ ТРУДА	50
17. ПЕРЕЧЕНЬ ЭЛЕКТРООБОРУДОВАНИЯ	53
18. СТРУКТУРНАЯ НОМЕНКЛАТУРА ПО ОСНАЩЕНИЮ ПРЕСС ДОПОЛНИТЕЛЬНЫМИ СРЕДСТВАМИ АВТОМАТИЗАЦИИ	58

ПРИМЕЧАНИЕ: Имея в виду постоянное стремление к улучшению своей продукции, Машиностроительный завод, г. Сибирь, имеет право на модификацию конструкции своей продукции без ее внесения в данный паспорт.

ЧЕРТЕЖИ

- | | | |
|-----|--------------|--|
| 1. | Чертеж 1 | Сборочный чертеж |
| 2. | Чертеж 2 | Станина и принадлежности |
| 3. | Чертеж 3 А | Привод ПМЧП 100 |
| 4. | Чертеж 3 Б | Привод ПМЧП 25 Л; ПМЧП 63 Л |
| 5. | Чертеж 3 В | Привод ПМЧП 40 Л |
| 6. | Чертеж 3 Г | Привод ПМЧП 25 ПМЧП 63 |
| 7. | Чертеж 3 Д | Привод ПМЧП 40 |
| 8. | Чертеж 4 | Тормозная муфта |
| 9. | Чертеж 5 А | Вал эксцентрика ПМЧП 100, ПМЧП 40 Л |
| 10. | Чертеж 5 Б | Вал эксцентрика: ПМЧП 25 Л, ПМЧП 63 Л, ПМЧП 40, ПМЧП 63 |
| 11. | Чертеж 6 | Шатун тарана |
| 12. | Чертеж 7 | Равновесущая система |
| 13. | Чертеж 8 | Система управления |
| 14. | Чертеж 9 | Устройство управления |
| 15. | Чертеж 10 | Домкрат для наклона |
| 17. | Чертеж 11 С | Схема смазки вручную |
| 20. | Чертеж 13 А | Схема пневматического привода ПМЧП 25 Л, ПМЧП 25, ПМЧП 40 Л, ПМЧП 40 |
| 21. | Чертеж 13 Б | Схема пневматического привода ПМЧП 63 Л, ПМЧП 63, ПМЧП 100 |
| 22. | Чертеж 14 1 | Развернутая схема электрооборудования ПМЧП 100 |
| 23. | Чертеж 14 2 | Развернутая схема электрооборудования ПМЧП 63, 40, 25 |
| 24. | Чертеж 14 3 | Развернутая схема электрооборудования |
| 25. | Чертеж 14 4 | Развернутая схема электрооборудования |
| 27. | Чертеж 14 6 | Развернутая схема электрооборудования |
| 29. | Чертеж 14 8 | Развернутая схема электрооборудования |
| 30. | Чертеж 14 9 | Развернутая схема электрооборудования с релейным панно. |
| 31. | Чертеж 14 10 | Схема электрооборудования |
| 32. | Чертеж 14 11 | Схема включения ПМЧП 100 |
| 33. | Чертеж 14 12 | Схема включения ПМЧП 63, 40 |

- | | |
|------------------|--|
| 34. Чертеж I4 I3 | Схема включения. |
| 37. Чертеж I4 I6 | Схема включения |
| 38. Чертеж I4 I7 | Схема включения |
| 39. Чертеж I4 I8 | Схема включения |
| 42. Чертеж I4 2I | Схема включения релейного панно |
| 43. Чертеж I5 A | Схема крепления пресса ПМЧП 1000 на салазках |
| 44. Чертеж I5 Б | Монтажная схема зубчатого колеса на салазках
поз. 7.005.002.048.0 /ПМЧП 100 / |
| 45. Чертеж I5 В | Монтажная схема крепления пресса ПМЧП 25, 35 Л,
40, 40 Л, 63, 63 Л |
| 46. Чертеж I6 | Измерительная карта геометрической точности ме-
ханических прецизионных прессов с напорным уси-
лием от 250 КН. до 1000 КН. по СТАС 6915 /I-75 |
| 47. Чертеж I7 | Предохранительная планка. |
| 48. Чертеж I8 | Диаграмма силы уравнивания инструмента в за-
висимости от уравнивающего напряжения. |



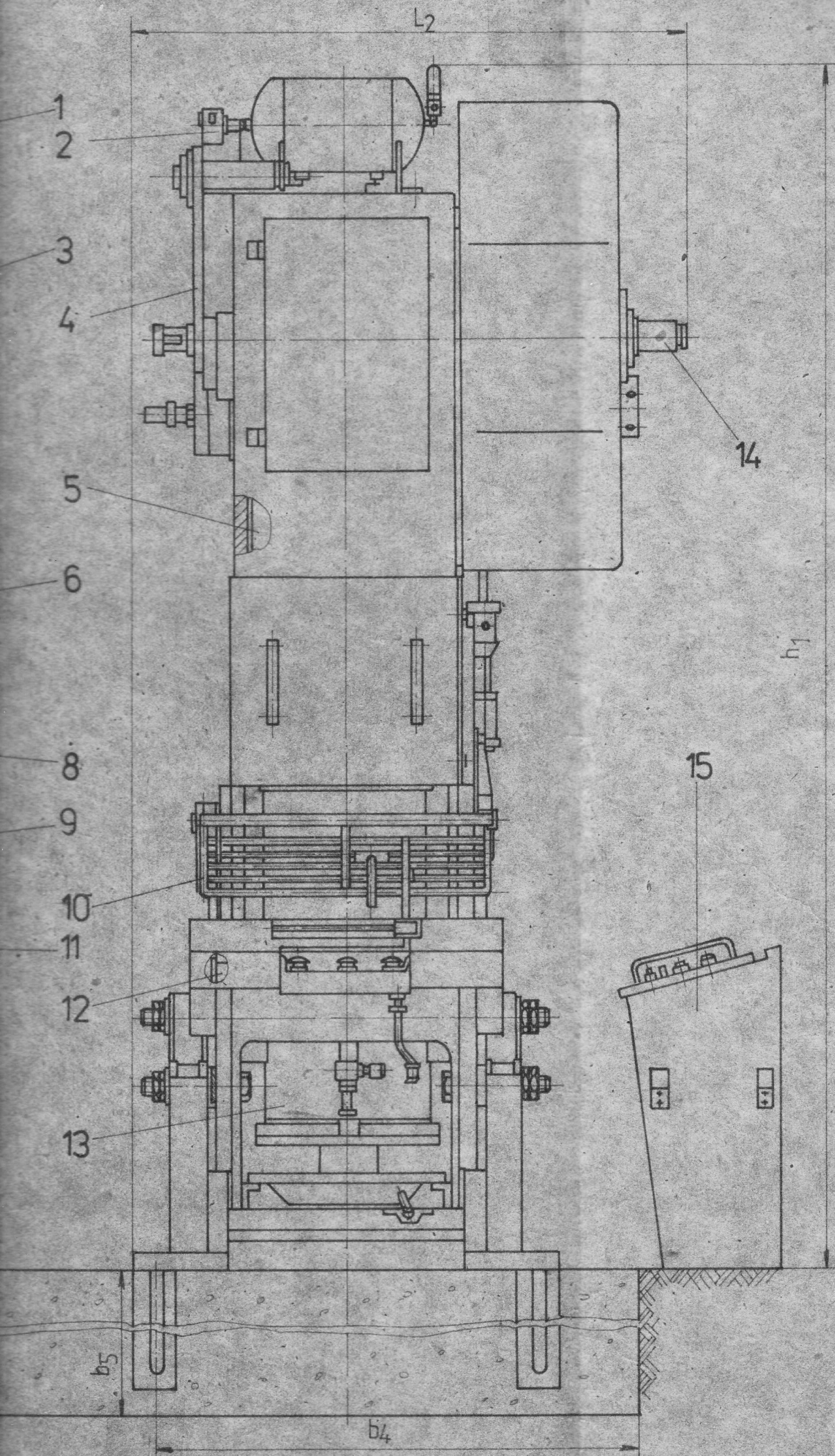


Таблица
Символ прессы
PMCP 100
PMCP 63I
PMCP 63
PMCP 40I
PMCP 40
PMCP 25I
PMCP 25

