

S1-280

РУКОВОДСТВО ПО УХОДУ ЗА СТАНКОМ



СОДЕРЖАНИЕ

Введение	2
Технические Данные станка	2
Зубчатые колеса	3
Подшипники	6
Устройство станка	6
1. Перечень рукояток, рычажков и маховичков	6
2. Станина	7
3. Шпиндельная бабка	7
4. Коробка сменных зубчатых колес	8
5. Коробка подачи	8
6. Передняя бабка	8
7. Суппорт	8
 8. Устройство для обработки конусообразных деталей	8
9. Задняя бабка	9
10. Электрическое устройство	9
11. Окраска	10
Упаковка и транспортировка	10
Обслуживание станка	10
1. Подготовка к пуску после установки станка	10
2. Пуск и торможение шпинделя	11
3. Регулирование скорости подачи	11
4. Устройство для торможения	12
5. Регулирование суппорта	12
6. Нарезка резьб	12
7. Смазка	17
8. Охлаждающая жидкость	19
9. Правила работы на станке	19
Разборка, сборка и регулирование основных узлов станка	20
1. Регулировка подшипников скольжения на шпинделе	20
2. Регулировка муфты	20
3. Регулировка устройства для тормоза	21
4. Регулировка зазора между гайкой и ходовым винтом смазок суппорта	21
5. Регулировка шарико-подшипников передней бабки	21
Фундамент и установка станка	22
Принадлежности к станку	22
Список быстроизнашивающихся деталей	23

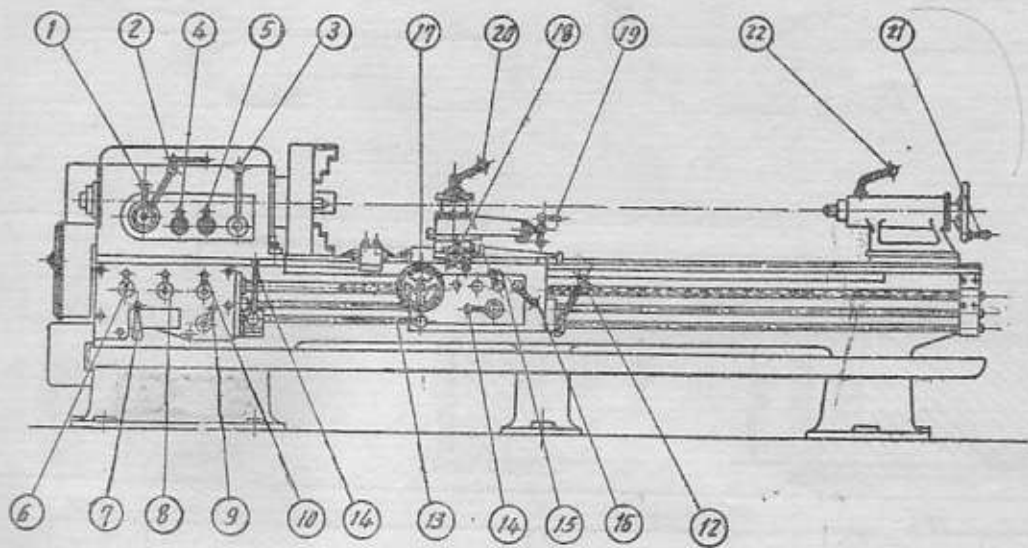


рис 5. номер рукояток

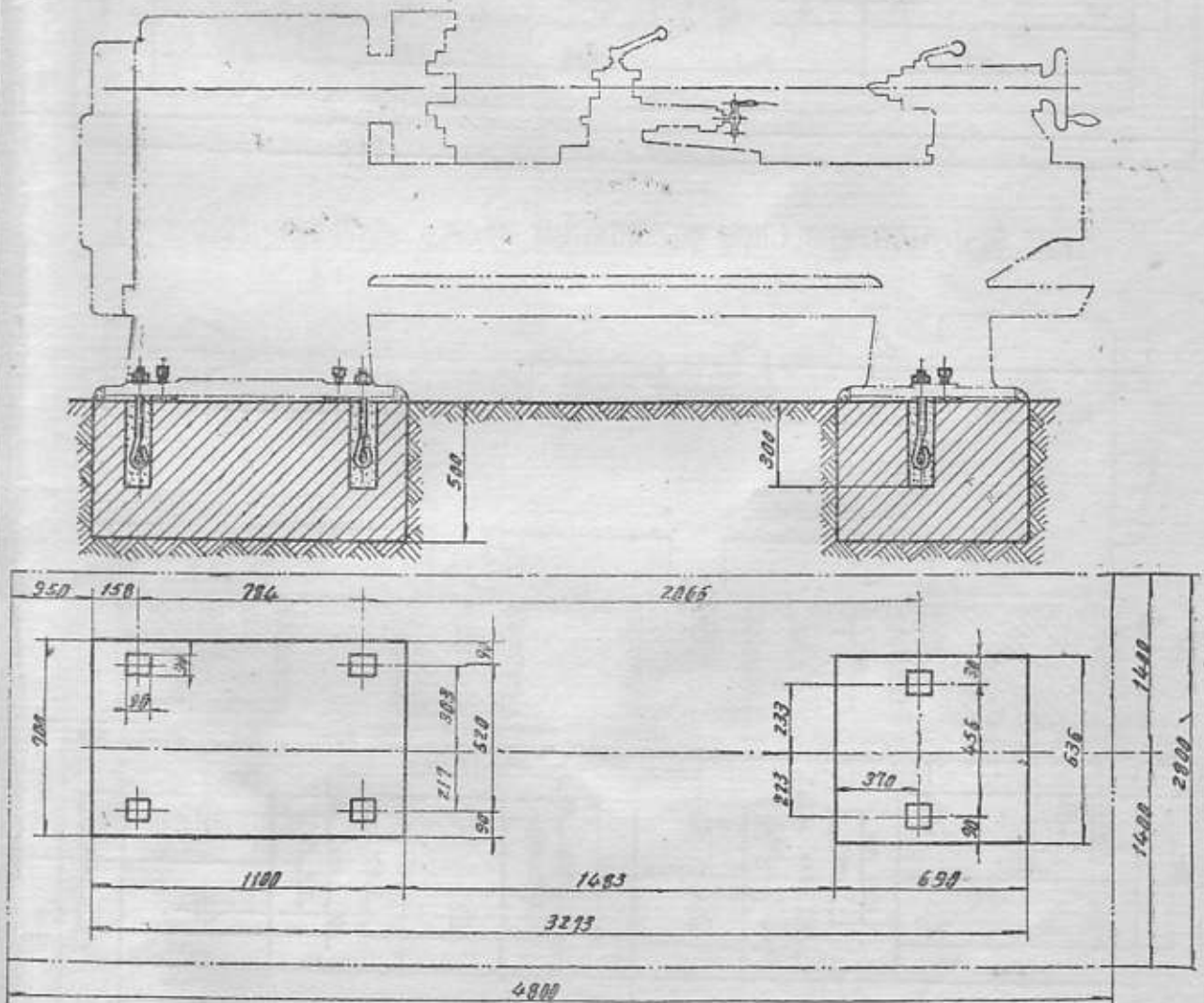


рис 4. фундамент. (при расстоянии между центрами 1500мм)