

267

7-33 И

135

|   |          |
|---|----------|
| Расстояние между центрами .....                                 | 2200 мм  |
| Наибольшая длина заточки .....                                  | 2000 мм  |
| Наименьший диаметр протяжек .....                               | 10 мм    |
| Наибольший диаметр протяжек .....                               | 150 мм   |
| Наклон стола с каждой стороны .....                             | 3°       |
| Приблизительный вес станка с нормальными принадлежностями ..... | 2900 кг. |

Передняя бабка имеет три скорости вращения: 65 - 90 - 130 оборотов.

Шпиндель круга имеет две скорости вращения: 5100 и 2550 оборотов в минуту.

Станок этого типа предназначен для заточки угла резания на протяжках со стержнем круглого сечения, по любому профилю. Кроме того может осуществить заточку заднего угла на протяжках данного типа.

Станок поставляется готовый к применению в комплекте со следующими принадлежностями:

- Бабка шлифовального круга в комплекте с высокоточным шпинделем
- Передняя бабка с моторредуктором и приводным ремнем
- Задняя бабка, регулируемая и с компенсируемым зазором
- 3 опорных люнета для диаметров до 80 мм
- 2 суппорта для диаметров до 150 мм
- Централизованная система принудительной смазки
- Металлические кожухи круга и переднее ограждение
- Масленка, комплект поводков, набор ключей

По запросу

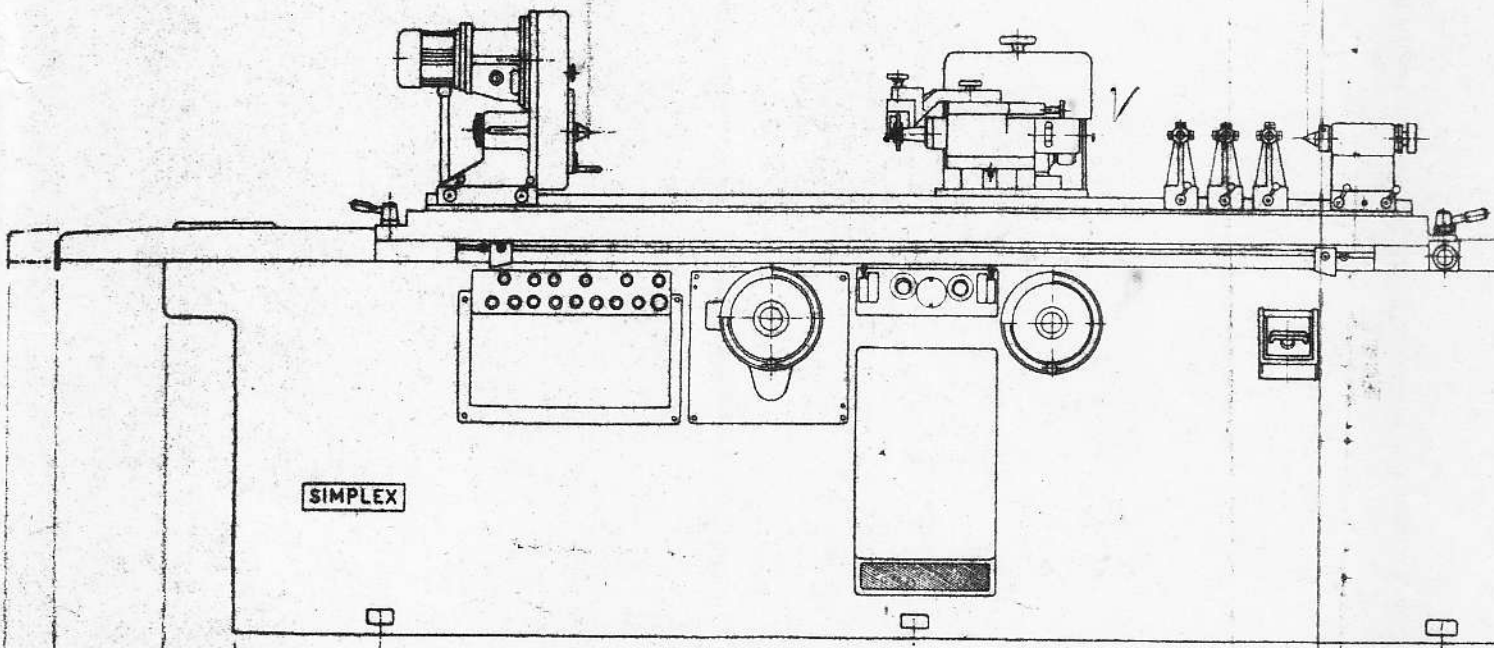
Станок может поставляться со следующими специальными принадлежностями:

- Приспособление для правки - РАДИУС в комплекте с алмазом
- Пылесос с двигателем, фильтром и трубопроводами
- Приспособление для заточки мокрым способом с насосом и трубопроводами
- устройство, выполняющее стружколомательные канавки
- устройство "ЛЕКТОР" для контроля осевых перемещений
- устройство для увлажнения алмазных кругов

2200

|                                       |                                       |                |
|---------------------------------------|---------------------------------------|----------------|
| <b>FIULM<br/>LANDRIANI<br/>TORINO</b> | ЗАТОЧНЫЙ СТАНОК ДЛЯ ПРОТЯЖЕК          | <b>PART.</b>   |
|                                       | " СИМПЛЕКС 2200 Е "                   | <b>MAT.</b>    |
|                                       | ГАБАРИТЫ И ТЕХНИЧЕСКИЕ ХАРАКТЕРИСТИКИ | <b>QUAN.</b> 1 |
|                                       |                                       |                |

max mm 2200



SIMPLEX

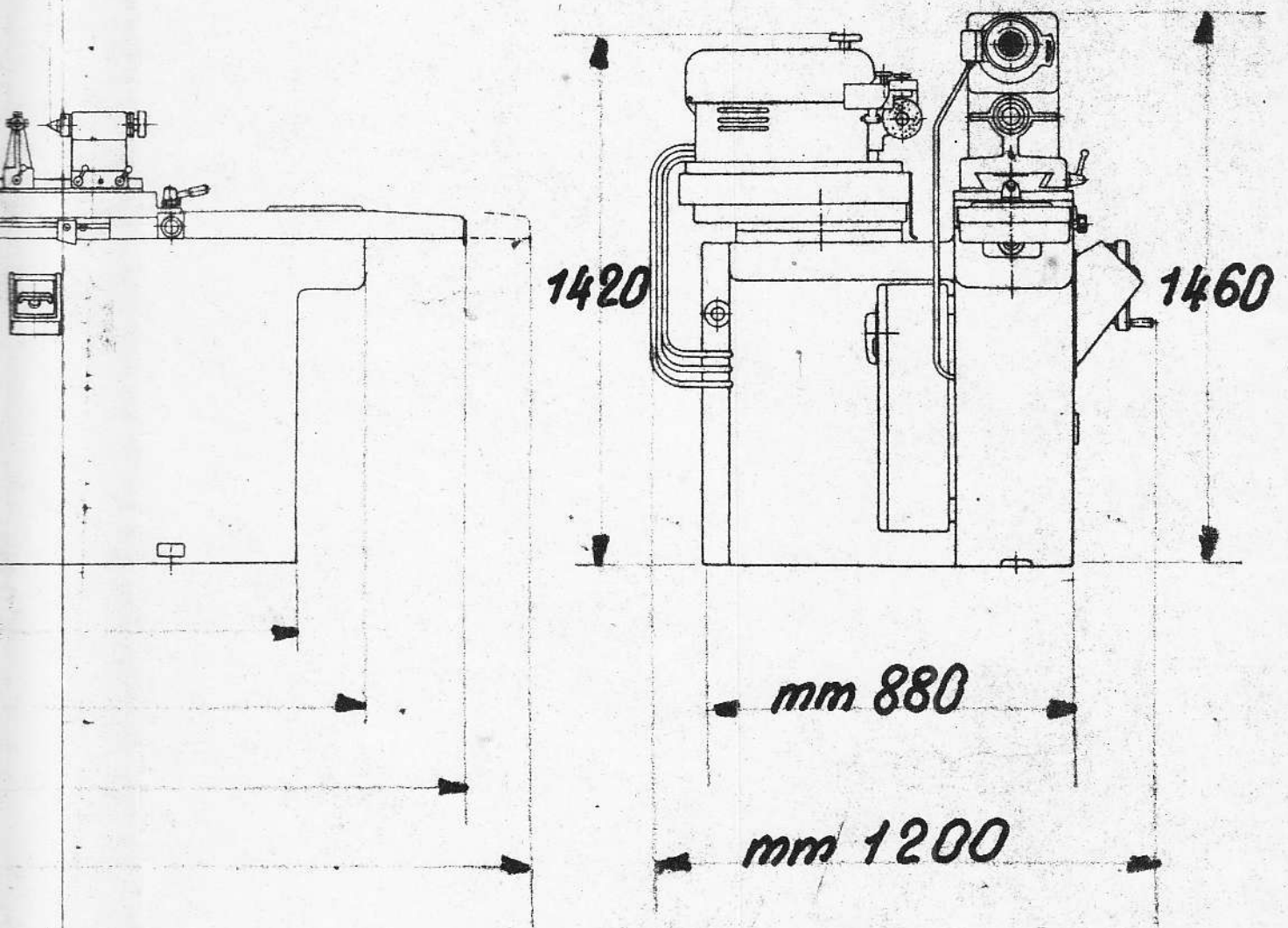
mm 3250

mm 3500

mm 4600

mm 6600

FIU  
LAND  
TOR



|   |                           |         |
|---|---------------------------|---------|
| <b>FIULM</b><br><b>LANDRIANI</b><br><b>TORINO</b> | Заточной станок для       | PART.   |
|   | протяжек "Симплекс 2200Е" | MAT.    |
|   | Габаритные размеры        | QUAN. 2 |