

Паспорт станка  
для заточки червячных фрез  
мод. SWFW 250.

Руководство по эксплуатации  
N 0.9.330-030.00.04

СТАНОК ДЛЯ ЗАТОЧКИ ЧЕРВЯЧНЫХ ФРЕЗ \$ W F W 250, ГДР.

1.0 Техническая характеристика

2.0. Описание станка

3.0 Технические данные

3.1 Область распространения

3.2 Шлифовальные салазки

3.3 Инструмент

3.4 Привод

3.5 Мощность привода

3.6 Занимаемая площадь

3.7. Масса

3.8 . Размеры станка и шкафа управления

4.0. Транспортировка

4.1. Станка

4.2. Шкафа управления

5.0. Фундамент

5.1. План фундамента

6.0. Электрические устройства

6.1. Руководство по эксплуатации

6.2. Электрические запчасти

6.3. Электрическая схема

6.4. Расположение кнопок и конечных выключателей

7.0. Смазка

7.1. Указания по смазке

7.2. Схема смазки



## 8.0. Обслуживание

### 8.1. Наладка станка

#### 8.2. Наладка устройств для правки шлифовального круга

##### 8.3. Установка и правка шлифовального круга

###### 8.3.1. Установка шлифовального круга

###### 8.3.2. Правка шлифовального круга

##### 8.4. Разворот шлифовальной головки

##### 8.5. Установка сменных шестерён гитары деления

##### 8.6. Установка делительного диска

##### 8.7. Установка заготовки

##### 8.8. Автоматический цикл.

###### 8.8.1. Установка суммарной величины подачи

##### 8.9. Бочкообразная правка шлифовального круга

###### 8.9.1. Установка угла

###### 8.9.2. Смещение наивысшей точки бочки (вершины траектории)

###### 8.9.3. Ограничение бочкообразности

###### 8.9.4. Проверка поверхности передней грани

## 9.0. Гидравлические устройства

### 9.1. Указания по обслуживанию гидравлических устройств

#### 9.1.1. Общая часть

#### 9.1.2. Заполнение маслом

#### 9.1.3. Запуск в работу

#### 9.1.4. Обслуживание

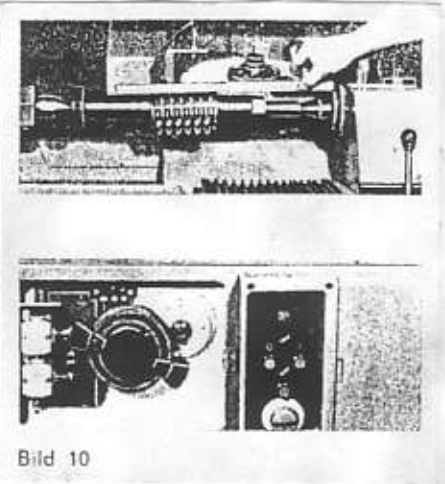
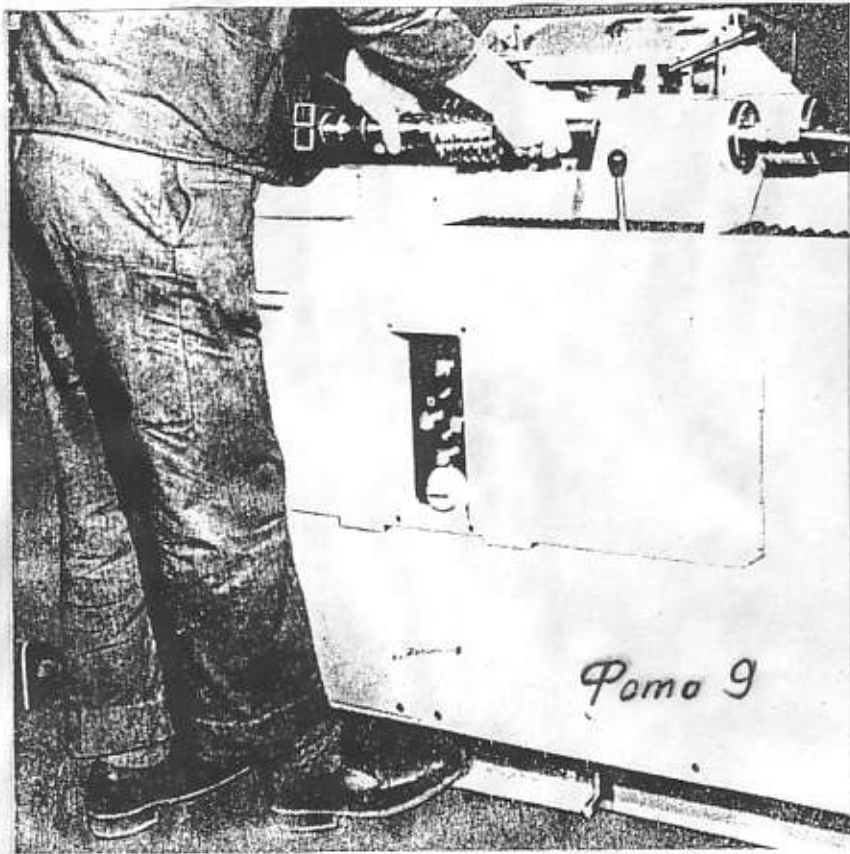


Фото 10

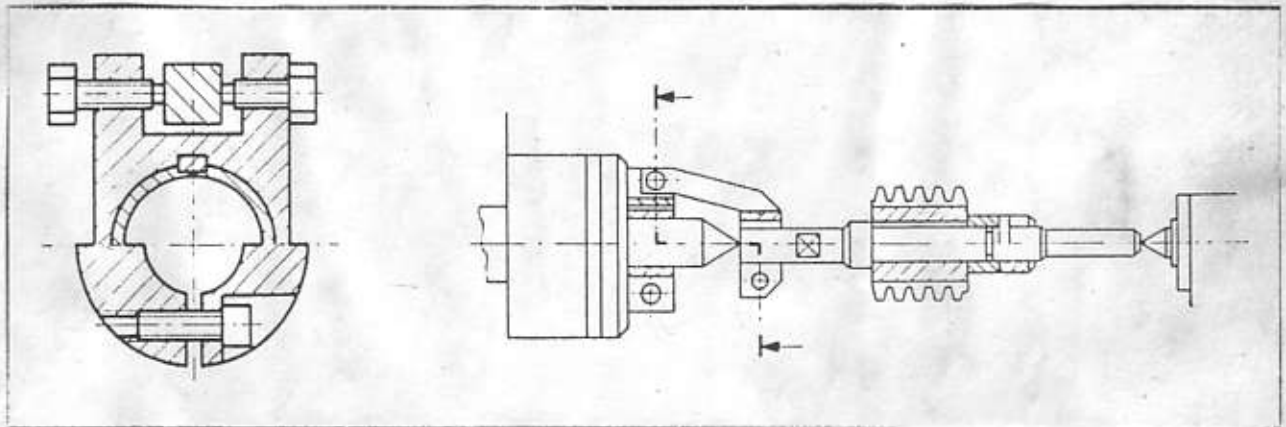


Рис. 8.7. Установка срезы на оправке в центрах станка с поводком.

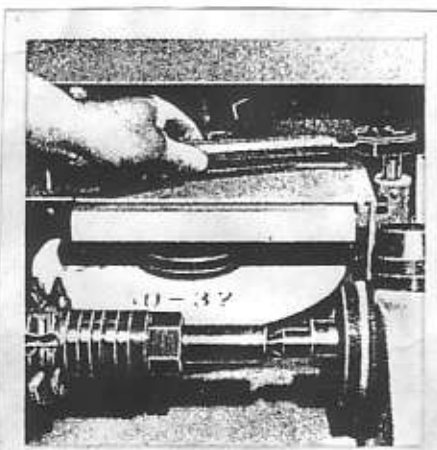


Фото 11

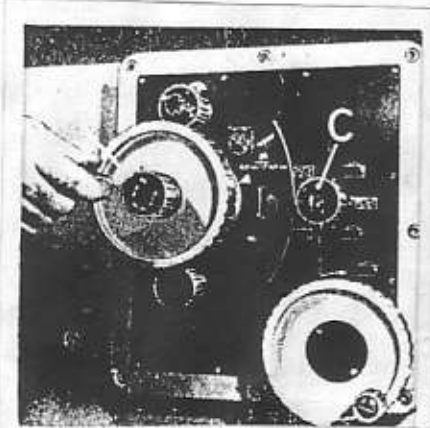


Фото 12

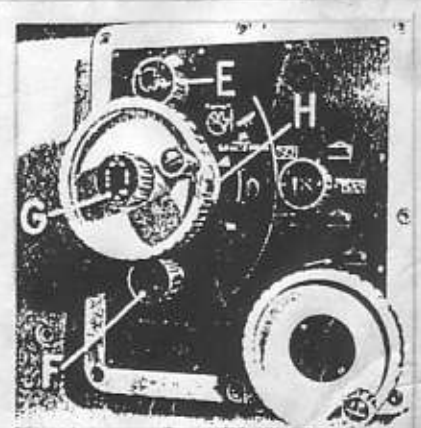


Фото 13