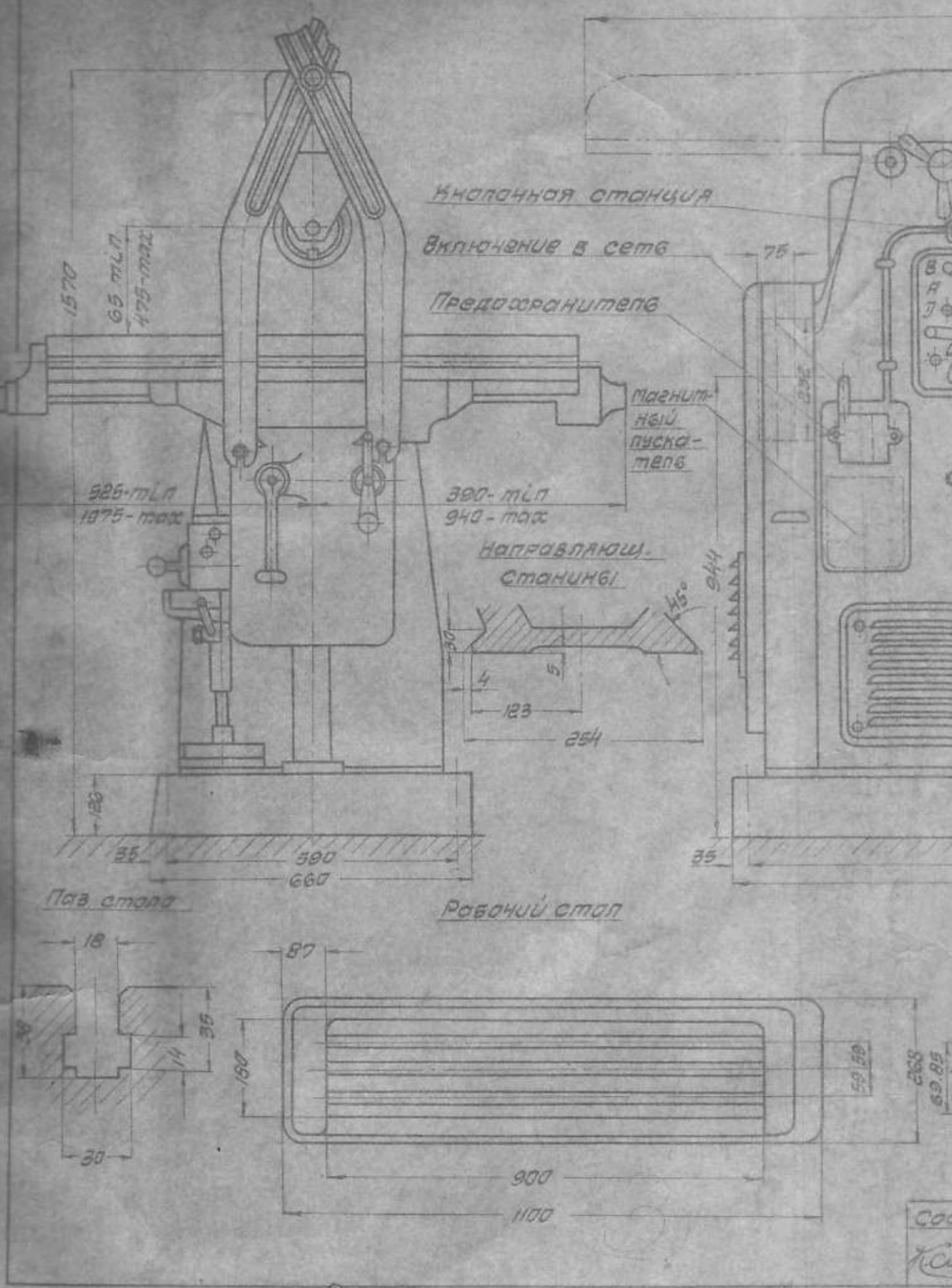


Общий вид станка



анка



изделие

ТГ-2

Горизонтально-фрезерный
Станок Дзержинец
ТГ-2

1935

Главные размеры станка

Стал

Рабочая поверхность 180x900
общая поверхность стола
668x1100

Число и размер пазов 3x18
Продольн. салазок 525
Поперечн. салазок 210
Вертикальн. салазок 400

Подача

Число подач 12
Прод. подача в $\text{мм}^3/\text{мин}$ 16.3x620

Шпиндель

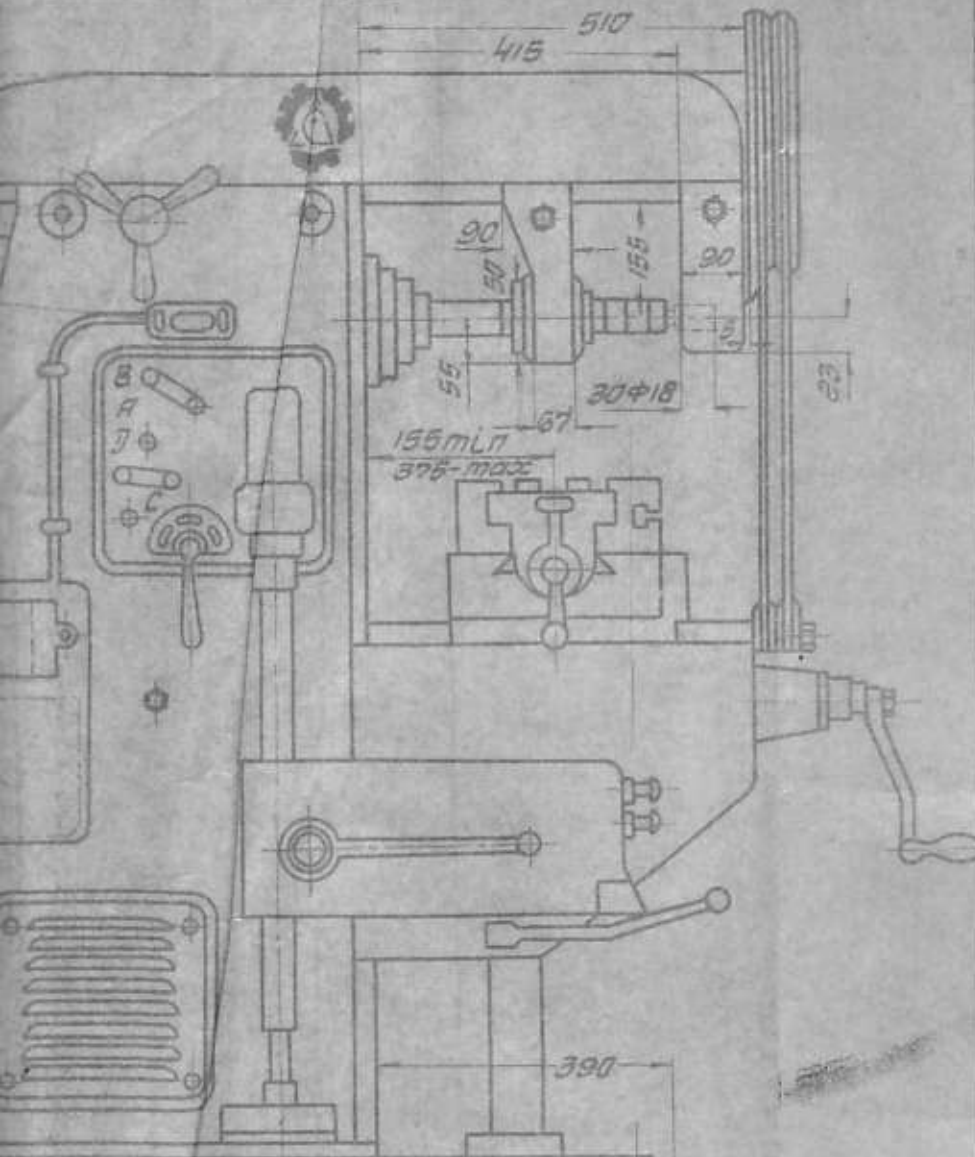
Диаметр в переднем
подшипнике 90
Конус $\frac{1}{4}$ ст. черт.
Число скоростей 12
Число оборот. в мин. 25x525

Шкив

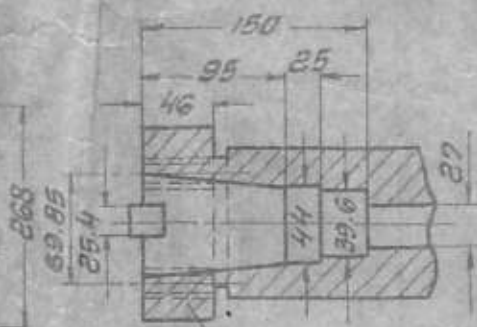
Мощность станка 4.3
Диаметр шкива 232
ширина шкива 75
Число оборот. в мин. 750
Ширина ремня 2"
Площадь занимаемая
станком 1935x2215 мм²
Вес около 1600 кг.

год выпуска
первой серии 1945 г.

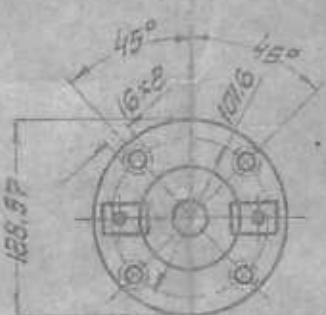
*) При снятии крестови-
наса



Шпиндельная головка



Конусность 7:24



Составил	Рук. гр. БСВ.	Ст. конструктор	Нач. цеха	Эп. инж. В. да
К. Сидорова		И. Сидорова	И. Сидорова	В. Сидорова